

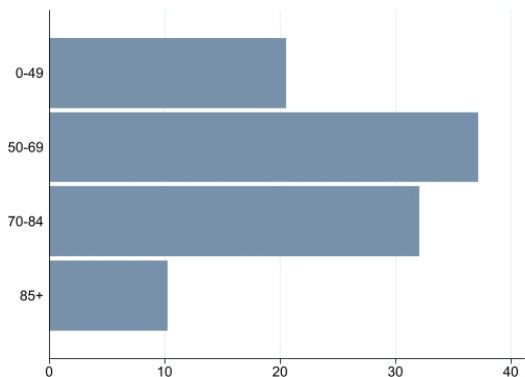


# TESSUTI MOLLI

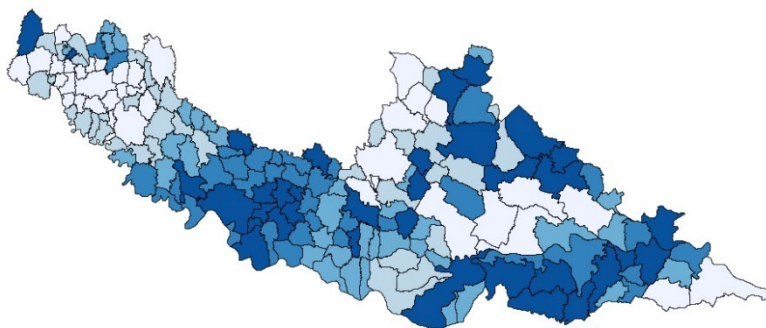
Icd10: C47\*, C49\*

| Periodo 2014 - 2018 | Numero medio casi/anno | Numero soggetti che è necessario seguire da 0 a 84 anni per trovarne 1 che sviluppi un tumore | Tasso Standardizzato (x 100.000) pop. EU13 | Rank       |
|---------------------|------------------------|---|--|------------|
| <b>Incidenza</b>    | <b>16</b>              | <b>277</b>  | <b>4,1</b>                                 | <b>20°</b> |
| <b>Mortalità</b>    | <b>4</b>               | <b>n.a.</b>   | <b>1,1</b>                                 | <b>18°</b> |

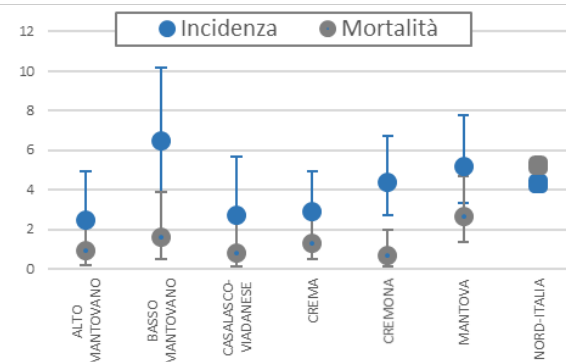
Distribuzione % nuovi casi per classi di età (2014-2018)



Disease mapping (2014-2018)



Confronto tra distretti ATS e Nord Italia (2010-2015)

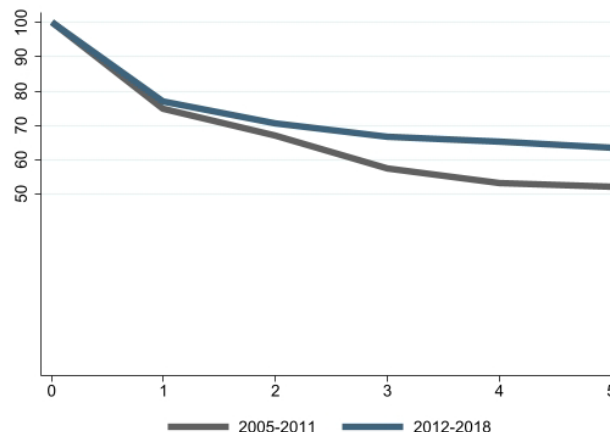


Trend



Trend mortalità non disponibile per l'esiguità dei casi

Sopravvivenza netta % fino a 5 anni dalla diagnosi



Commento ai dati

Tumore relativamente poco frequente

Fasce d'età relativamente più giovani rispetto alla media dei tumori

Dati dispersi rispetto alla linea di trend, suggestione di incidenza stabile

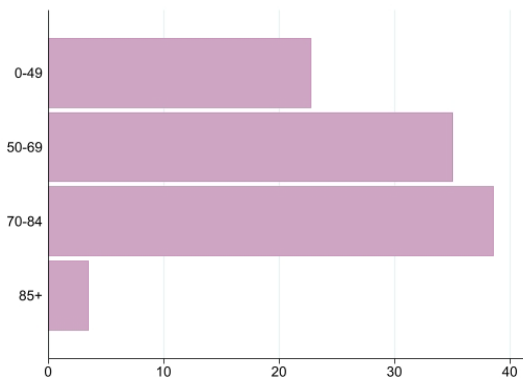


# TESSUTI MOLLI

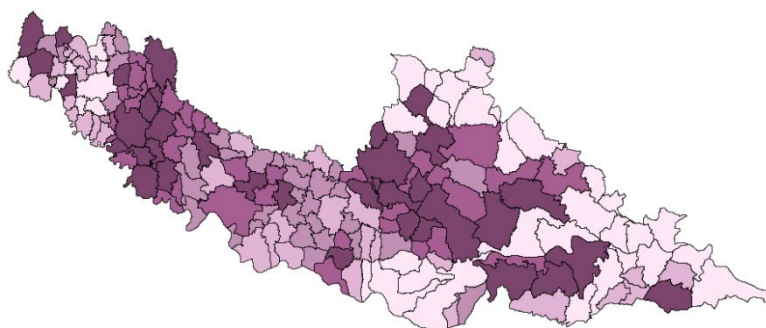
Icd10: C47\*, C49\*

| Periodo 2014 - 2018 | Numero medio casi/anno | Numero soggetti che è necessario seguire da 0 a 84 anni per trovarne 1 che sviluppi un tumore | Tasso Standardizzato (x 100.000) pop. EU13 | Rank       |
|---------------------|------------------------|---|--|------------|
| <b>Incidenza</b>    | <b>11</b>              | <b>405</b>  | <b>4,1</b>                                 | <b>21°</b> |
| <b>Mortalità</b>    | <b>5</b>               | <b>n.a.</b>   | <b>1,1</b>                                 | <b>20°</b> |

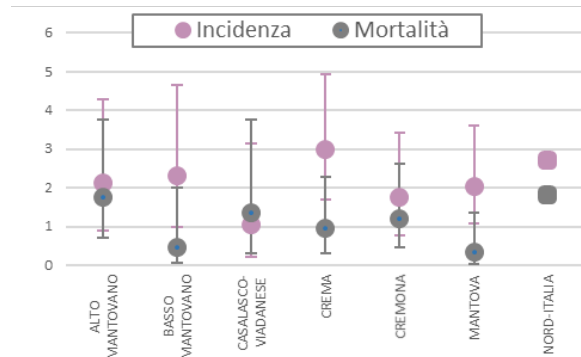
Distribuzione % nuovi casi per classi di età (2014-2018)



Disease mapping (2014-2018)



Confronto tra distretti ATS e Nord Italia (2010-2015)

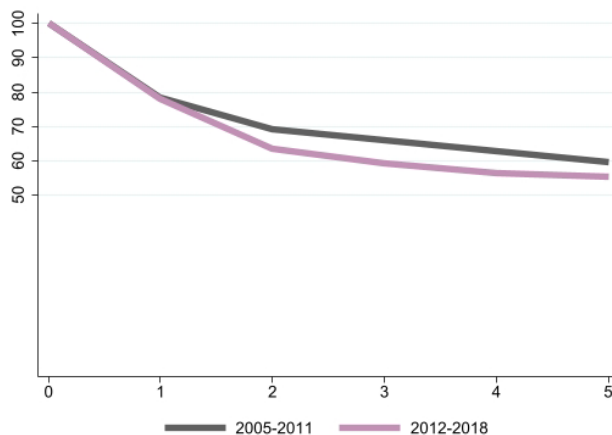


Trend



Trend mortalità non disponibile per l'esiguità dei casi

Sopravvivenza netta % fino a 5 anni dalla diagnosi



Commento ai dati

Tumore relativamente poco frequente  
 Fasce d'età relativamente più giovani rispetto alla media dei tumori  
 Dati dispersi rispetto alla linea di trend, suggestione di incidenza stabile