

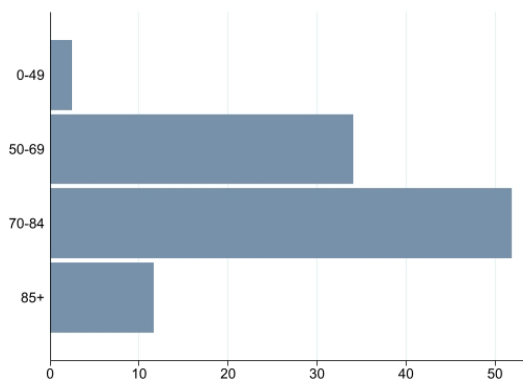


POLMONE

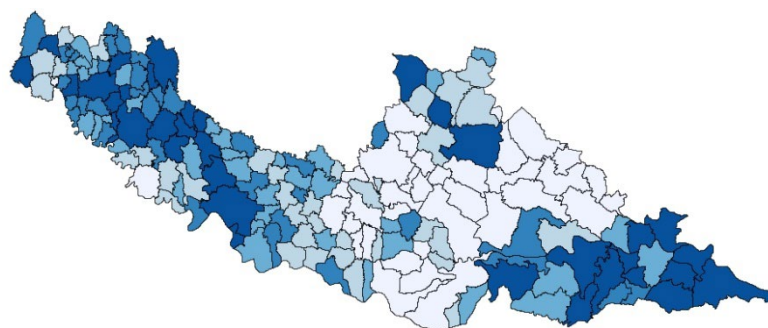
Icd10: C33* - C34*

Periodo 2014 - 2018	Numero medio casi/anno	Numero soggetti che è necessario seguire da 0 a 84 anni per trovarne 1 che sviluppi un tumore	Tasso Standardizzato (x 100.000) pop. EU13	Rank
Incidenza	360	11	92,6	2°
Mortalità	325	n.a.	84,2	1°

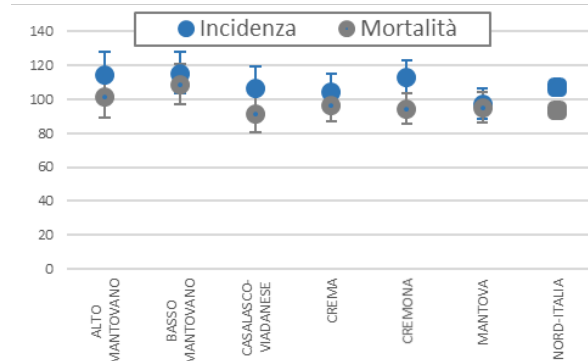
Distribuzione % nuovi casi per classi di età (2014-2018)



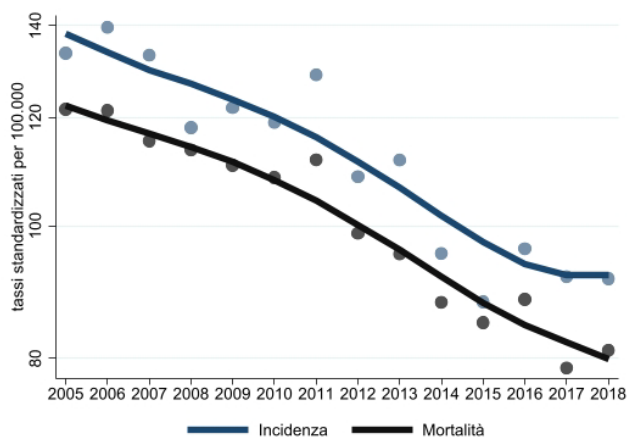
Disease mapping (2014-2018)



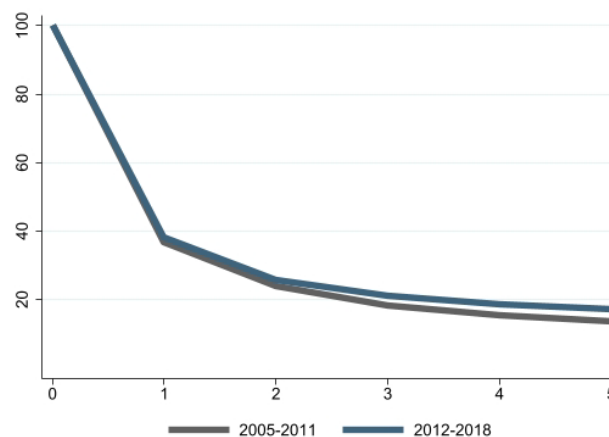
Confronto tra distretti ATS e Nord Italia (2010-2015)



Trend



Sopravvivenza netta % fino a 5 anni dalla diagnosi



Commento ai dati

Tumore molto frequente e con bassa sopravvivenza
 Aree di maggiore incidenza
 Basso Mantovano, Crema, Cremona
 Trend di incidenza e mortalità marcatamente in calo

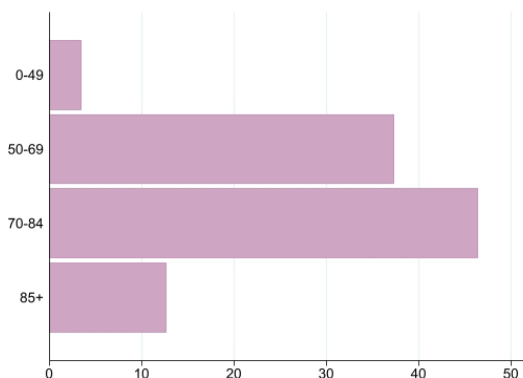


POLMONE

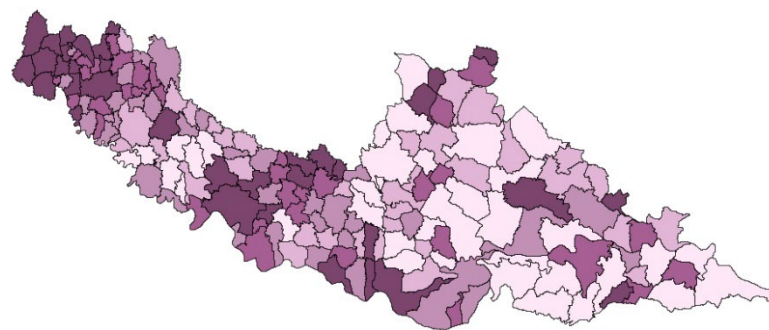
Icd10: C33* - C34*

Periodo 2014 - 2018	Numero medio casi/anno	Numero soggetti che è necessario seguire da 0 a 84 anni per trovarne 1 che sviluppi un tumore	Tasso Standardizzato (x 100.000) pop. EU13	Rank
Incidenza	177	28	36,2	3°
Mortalità	142	n.a.	27,8	2°

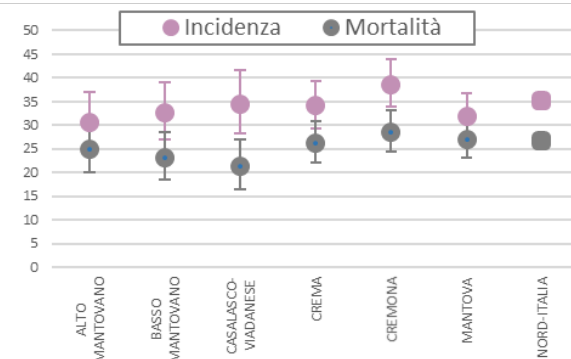
Distribuzione % nuovi casi per classi di età (2014-2018)



Disease mapping (2014-2018)



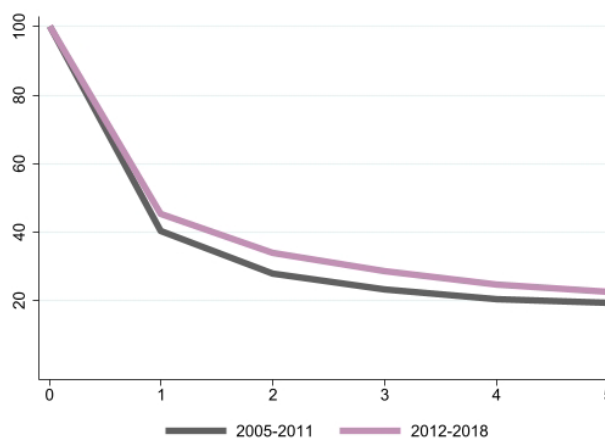
Confronto tra distretti ATS e Nord Italia (2010-2015)



Trend



Sopravvivenza netta % fino a 5 anni dalla diagnosi



Commento ai dati

Tumore frequente e con bassa sopravvivenza
 Trend di incidenza e mortalità in crescita