

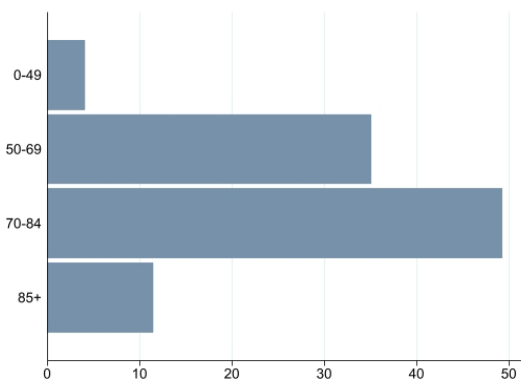


# PANCREAS

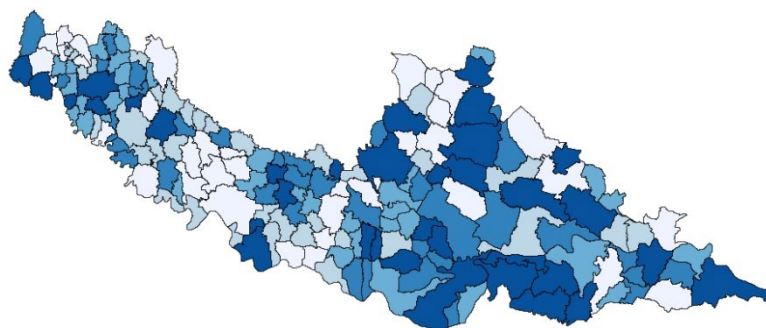
Icd10: C25\*

Periodo 2014 - 2018	Numero medio casi/anno	Numero soggetti che è necessario seguire da 0 a 84 anni per trovarne 1 che sviluppi un tumore	Tasso Standardizzato (x 100.000) pop. EU13	Rank
<b>Incidenza</b>	<b>97</b>	<b>40</b>	<b>24,8</b>	<b>10°</b>
<b>Mortalità</b>	<b>89</b>	<b>n.a.</b>	<b>22,8</b>	<b>6°</b>

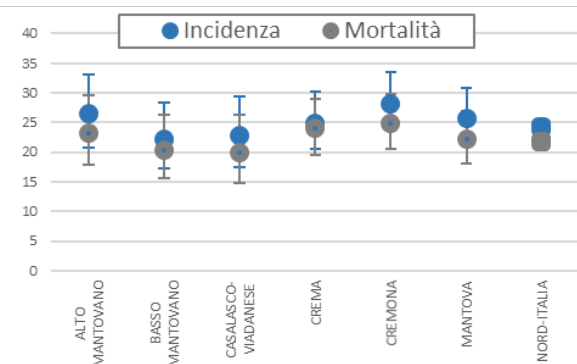
Distribuzione % nuovi casi per classi di età (2014-2018)



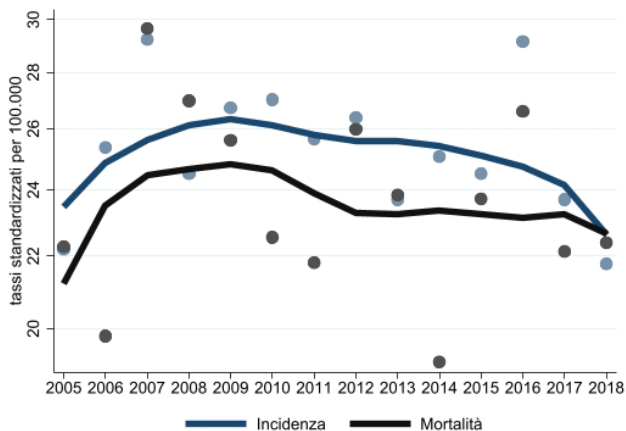
Disease mapping (2014-2018)



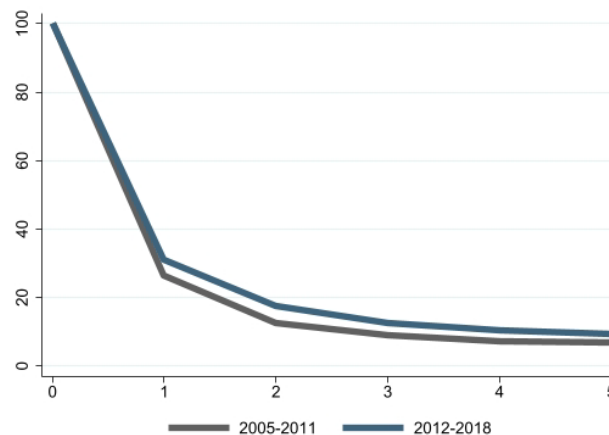
Confronto tra distretti ATS e Nord Italia (2010-2015)



Trend



Sopravvivenza netta % fino a 5 anni dalla diagnosi



Commento ai dati

Dati dispersi rispetto alle linee di trend, la suggestione è che sia l'incidenza che la mortalità siano in calo  
 Sopravvivenza estremamente ridotta

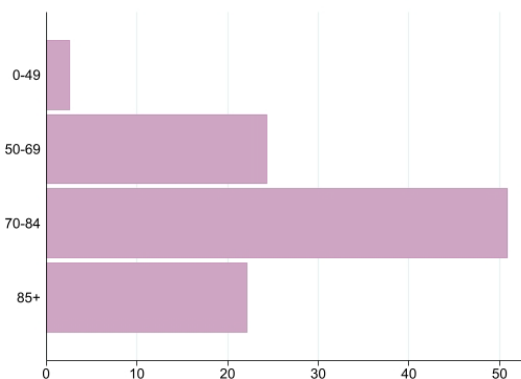


# PANCREAS

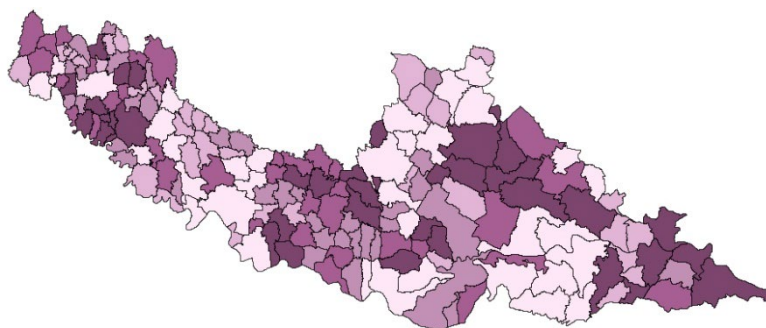
Icd10: C25\*

Periodo 2014 - 2018	Numero medio casi/anno	Numero soggetti che è necessario seguire da 0 a 84 anni per trovarne 1 che sviluppi un tumore	Tasso Standardizzato (x 100.000) pop. EU13	Rank
<b>Incidenza</b>	<b>95</b>	<b>53</b>	<b>18,7</b>	<b>6°</b>
<b>Mortalità</b>	<b>100</b>	<b>n.a.</b>	<b>16,9</b>	<b>4°</b>

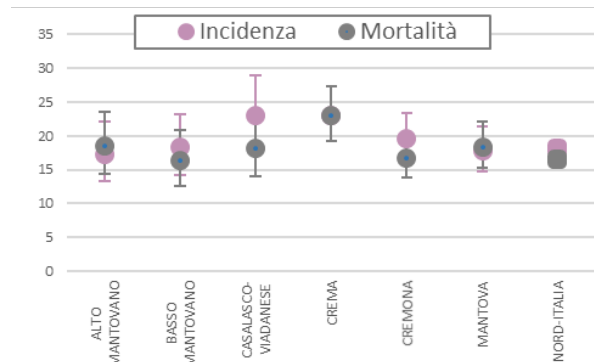
Distribuzione % nuovi casi per classi di età (2014-2018)



Disease mapping (2014-2018)



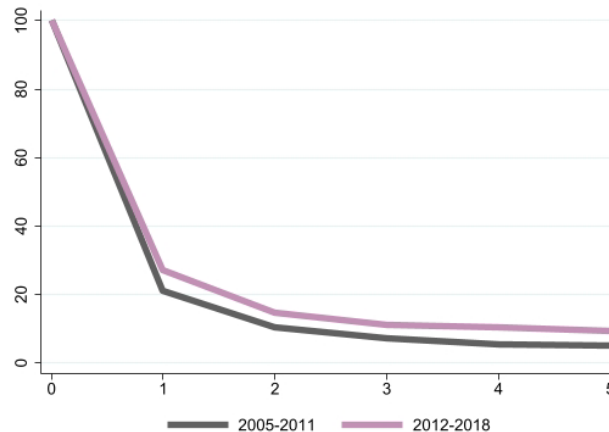
Confronto tra distretti ATS e Nord Italia (2010-2015)



Trend



Sopravvivenza netta % fino a 5 anni dalla diagnosi



Commento ai dati

Dati dispersi rispetto alle linee di trend, la suggestione che è sia l'incidenza che la mortalità siano stabili  
 Sopravvivenza estremamente ridotta