

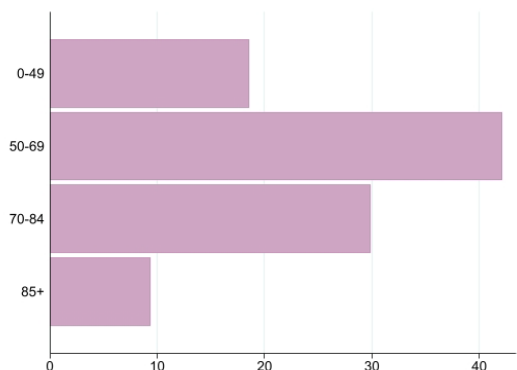


MAMMELLA

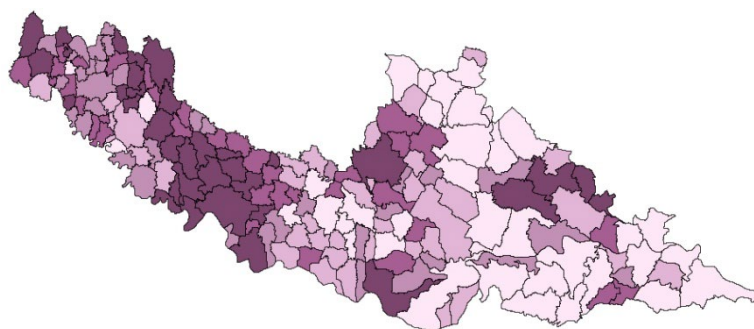
Icd10: C50*

Periodo 2014 - 2018	Numero medio casi/anno	Numero soggetti che è necessario seguire da 0 a 84 anni per trovarne 1 che sviluppi un tumore	Tasso Standardizzato (x 100.000) pop. EU13	Rank
Incidenza	801	7	172,7	1°
Mortalità	201	n.a.	19,2	1°

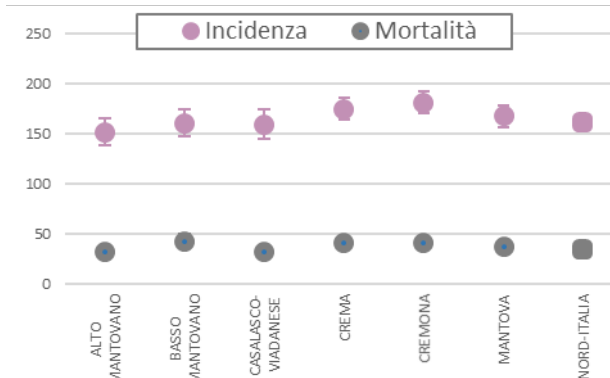
Distribuzione % nuovi casi per classi di età (2014-2018)



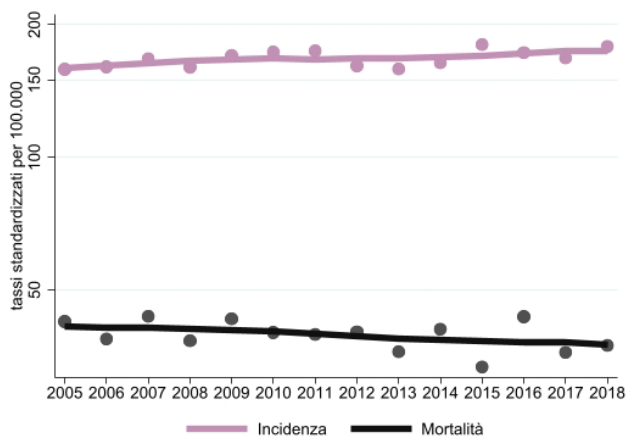
Disease mapping (2014-2018)



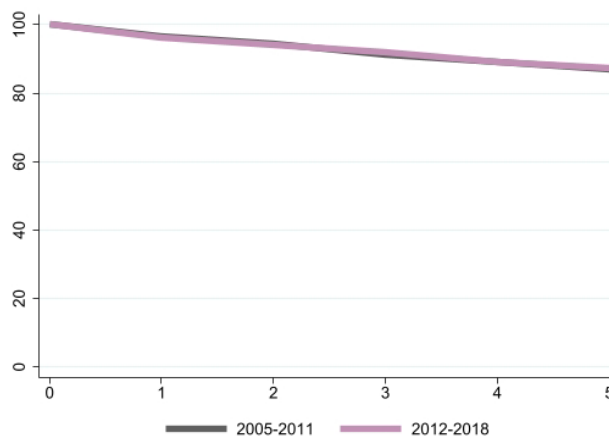
Confronto tra distretti ATS e Nord Italia (2010-2015)



Trend



Sopravvivenza netta % fino a 5 anni dalla diagnosi

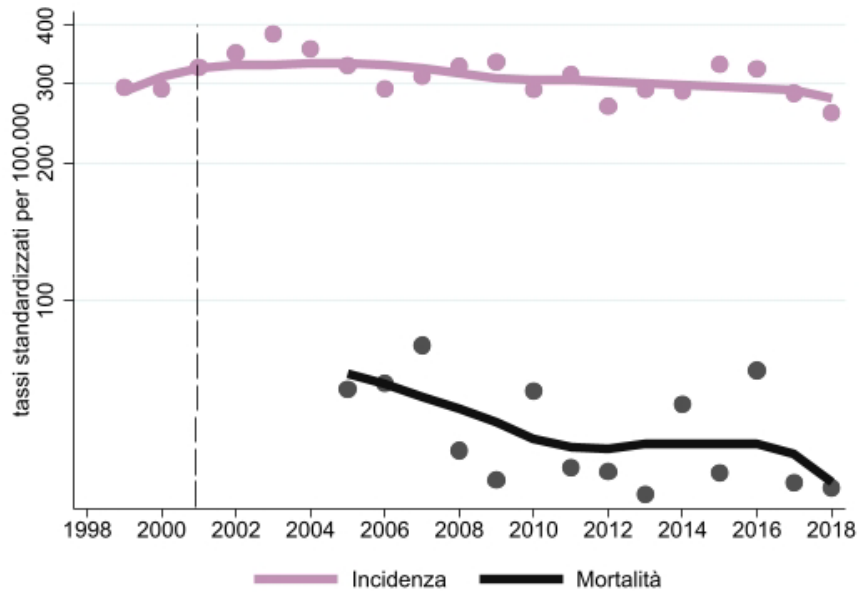


Commento ai dati

Tumore più frequente in assoluto
 Fascia 50-69 anni maggiormente colpita
 Valori più elevati per distretti di Crema e Cremona
 Trend: incidenza in lieve aumento, mortalità in lieve diminuzione.
 Sopravvivenza elevata

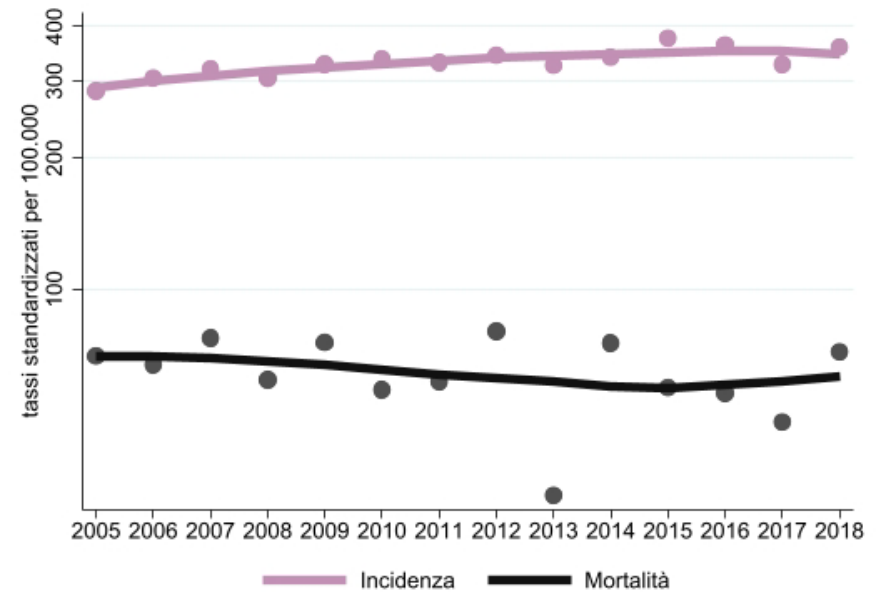
MAMMELLA: Trend incidenza e mortalità per fascia di screening LEA 50-69 anni, per provincia di residenza - Anno inizio screening: 2001

MANTOVA



Anno inizio registrazione incidenza tumori 1999

CREMONA



Anno inizio registrazione incidenza tumori 2005