

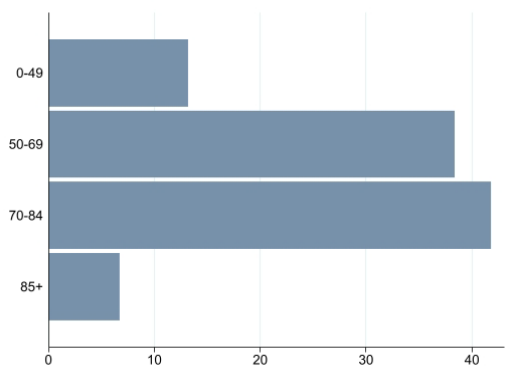


LINFOMA NON HODGKIN

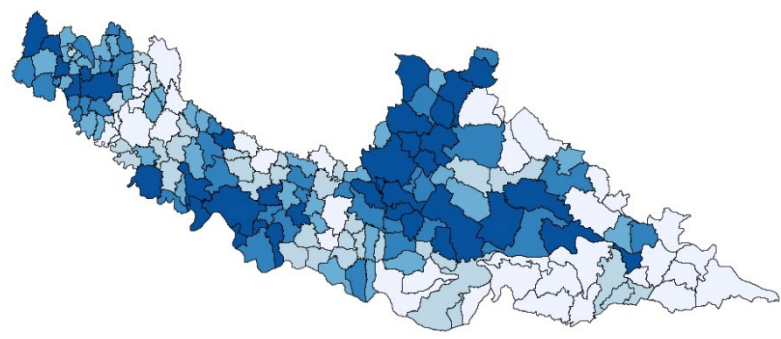
Icd10: C82*-C85*, C96*

Periodo 2014 - 2018	Numero medio casi/anno	Numero soggetti che è necessario seguire da 0 a 84 anni per trovarne 1 che sviluppi un tumore	Tasso Standardizzato (x 100.000) pop. EU13	Rank
Incidenza	105	39	26,6	8°
Mortalità	39	n.a.	10,1	8°

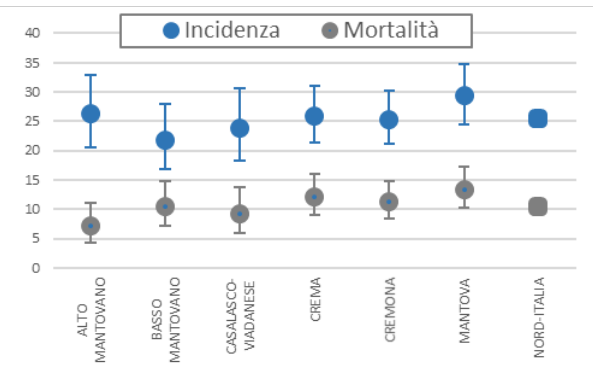
Distribuzione % nuovi casi per classi di età (2014-2018)



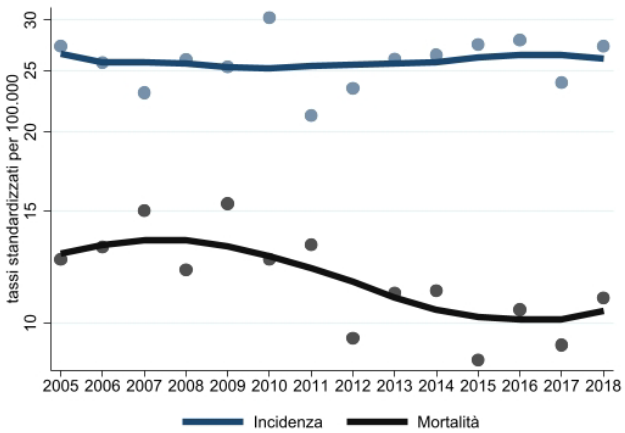
Disease mapping (2014-2018)



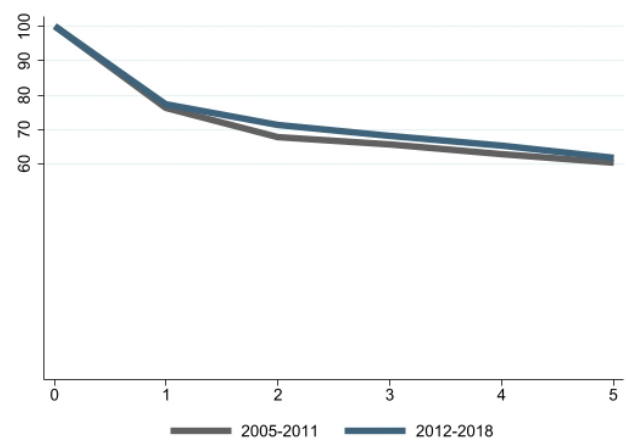
Confronto tra distretti ATS e Nord Italia (2010-2015)



Trend



Sopravvivenza netta % fino a 5 anni dalla diagnosi



Commento ai dati

Tumore relativamente frequente
 Suggestione di valori più elevati per il distretto di Mantova
 Trend di incidenza stabile, mortalità in lieve calo
 Sopravvivenza relativamente elevata

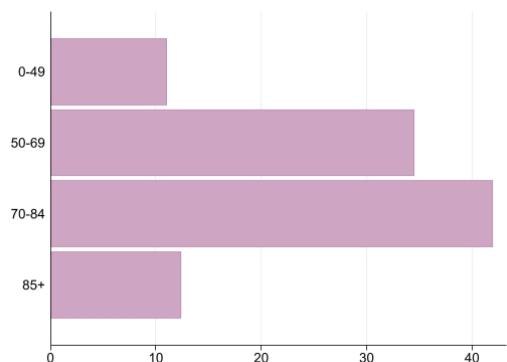


LINFOMA NON HODGKIN

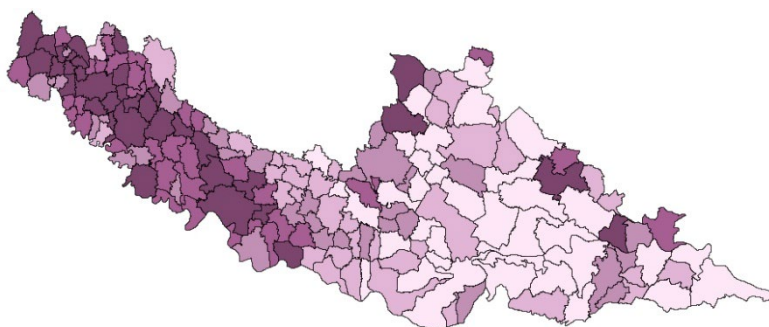
Icd10: C82*-C85*, C96*

Periodo 2014 - 2018	Numero medio casi/anno	Numero soggetti che è necessario seguire da 0 a 84 anni per trovarne 1 che sviluppi un tumore	Tasso Standardizzato (x 100.000) pop. EU13	Rank
Incidenza	89	57	18,4	8°
Mortalità	34	n.a.	5,9	8°

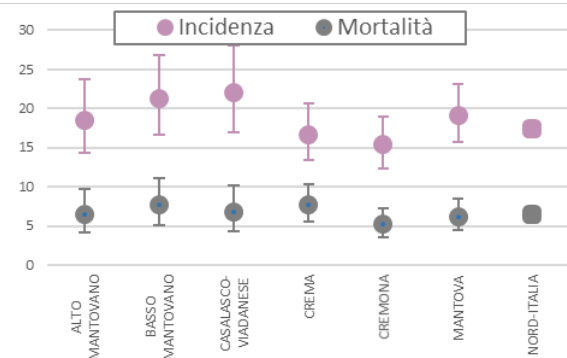
Distribuzione % nuovi casi per classi di età (2014-2018)



Disease mapping (2014-2018)



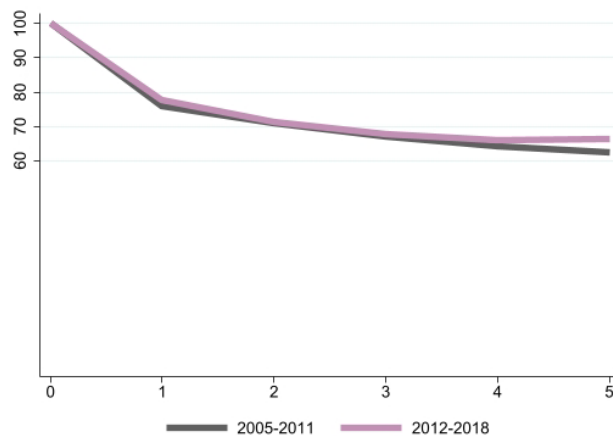
Confronto tra distretti ATS e Nord Italia (2010-2015)



Trend



Sopravvivenza netta % fino a 5 anni dalla diagnosi



Commento ai dati

Tumore relativamente frequente
 Trend di incidenza stabile,
 mortalità in lieve calo
 Sopravvivenza relativamente
 elevata