

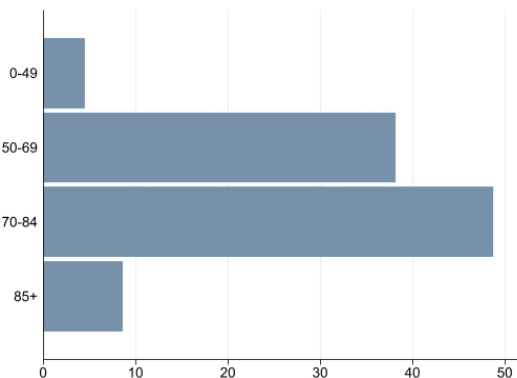


FEGATO

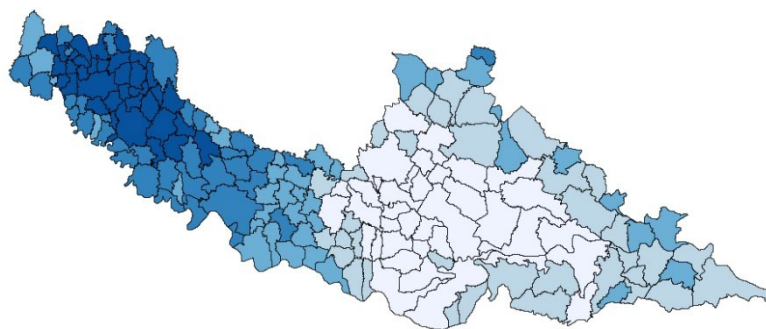
Icd10: C22*

Periodo 2014 - 2018	Numero medio casi/anno	Numero soggetti che è necessario seguire da 0 a 84 anni per trovarne 1 che sviluppi un tumore	Tasso Standardizzato (x 100.000) pop. EU13	Rank
Incidenza	112	35	28,3	7°
Mortalità	99	n.a.	25,4	4°

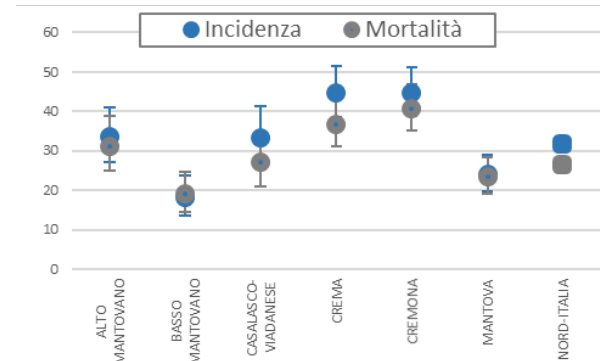
Distribuzione % nuovi casi per classi di età (2014-2018)



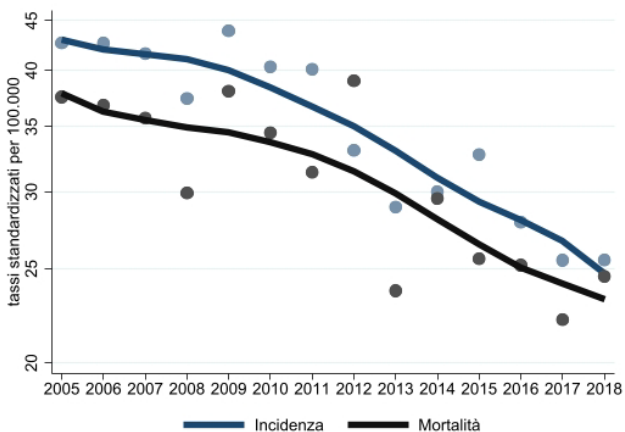
Disease mapping (2014-2018)



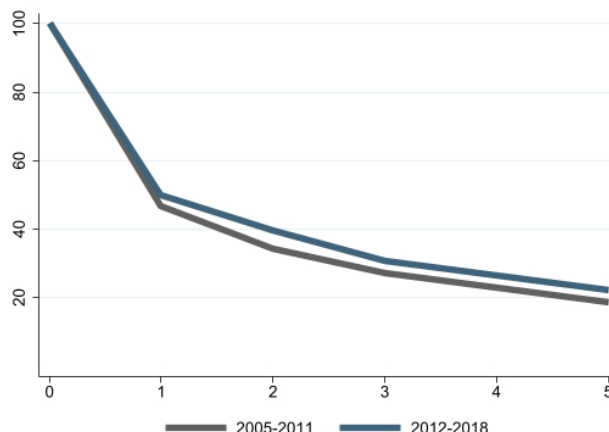
Confronto tra distretti ATS e Nord Italia (2010-2015)



Trend



Sopravvivenza netta % fino a 5 anni dalla diagnosi



Commento ai dati

Tumore frequente
 Valori elevati, soprattutto nei distretti di Cremona e Crema
 Trend di incidenza e mortalità in diminuzione
 Bassa sopravvivenza

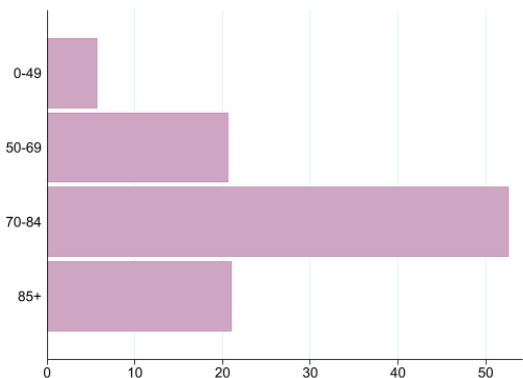


FEGATO

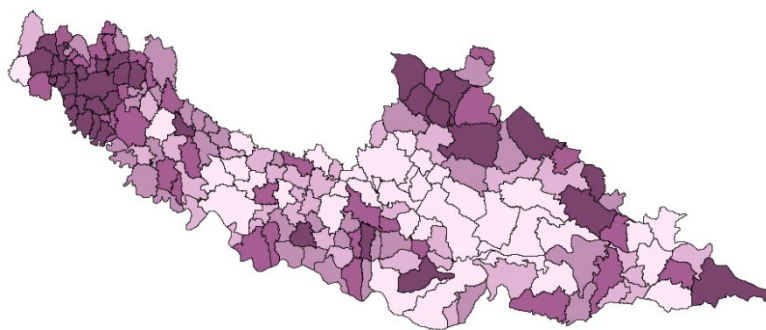
Icd10: C22*

Periodo 2014 - 2018	Numero medio casi/anno	Numero soggetti che è necessario seguire da 0 a 84 anni per trovarne 1 che sviluppi un tumore	Tasso Standardizzato (x 100.000) pop. EU13	Rank
Incidenza	46	117	8,6	14°
Mortalità	51	n.a.	8,9	6°

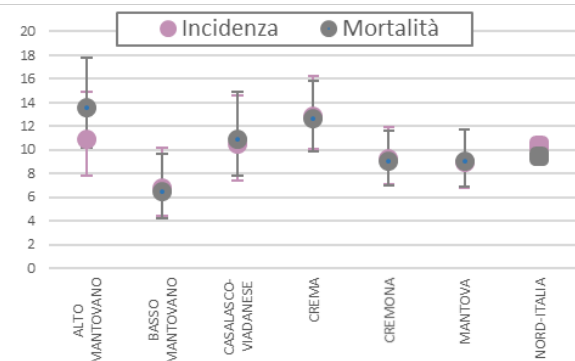
Distribuzione % nuovi casi per classi di età (2014-2018)



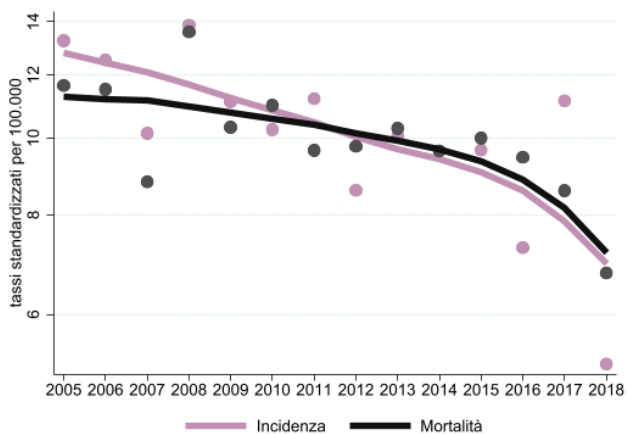
Disease mapping (2014-2018)



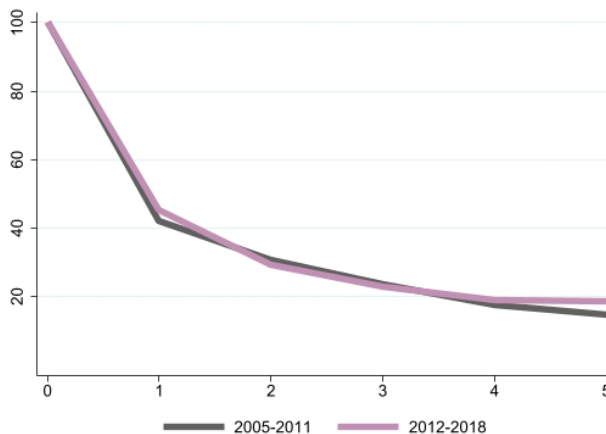
Confronto tra distretti ATS e Nord Italia (2010-2015)



Trend



Sopravvivenza netta % fino a 5 anni dalla diagnosi



Commento ai dati

Tumore relativamente poco frequente
 Valori elevati, soprattutto nel distretto di Crema.
 Trend in diminuzione. Mortalità sovrapponibile a incidenza
 Bassa sopravvivenza