

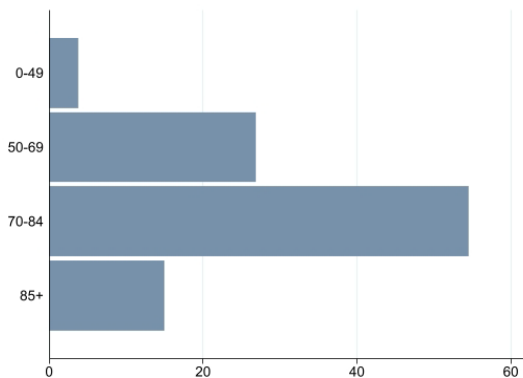


COLECISTI E VIE BILIARI

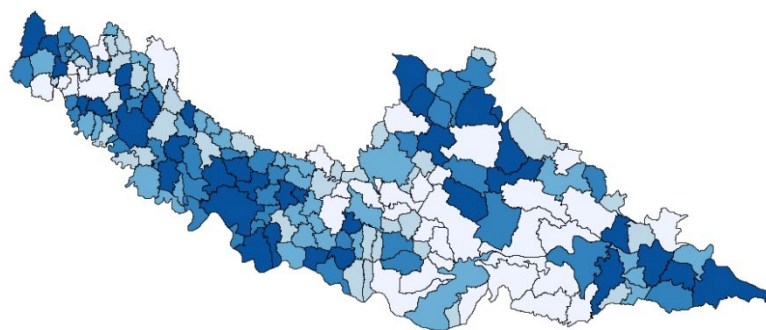
Icd10: C23*- C24*

Periodo 2014 - 2018	Numero medio casi/anno	Numero soggetti che è necessario seguire da 0 a 84 anni per trovarne 1 che sviluppi un tumore	Tasso Standardizzato (x 100.000) pop. EU13	Rank
Incidenza	27	147	6,9	18°
Mortalità	14	n.a.	3,6	17°

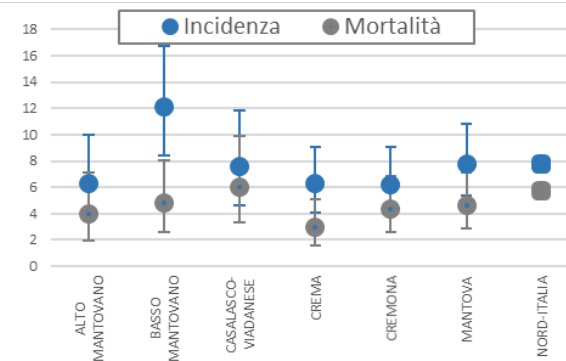
Distribuzione % nuovi casi per classi di età (2014-2018)



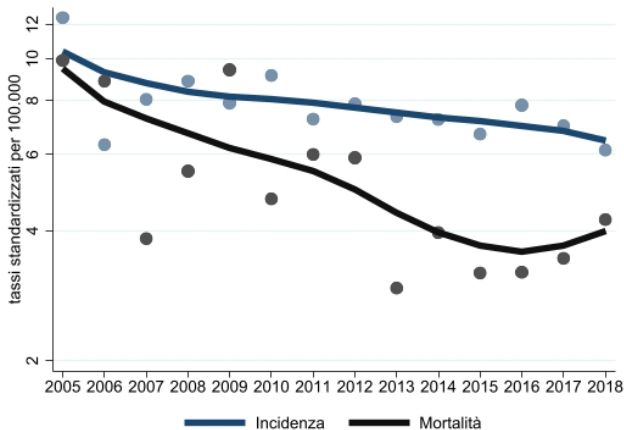
Disease mapping (2014-2018)



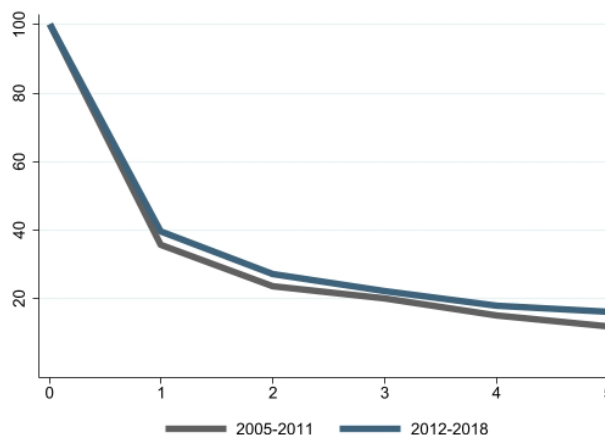
Confronto tra distretti ATS e Nord Italia (2010-2015)



Trend



Sopravvivenza netta % fino a 5 anni dalla diagnosi



Commento ai dati

Tumore poco frequente
 Valori elevati di incidenza nel Basso Mantovano
 Incidenza e mortalità in diminuzione (la seconda più evidente)
 Bassa sopravvivenza

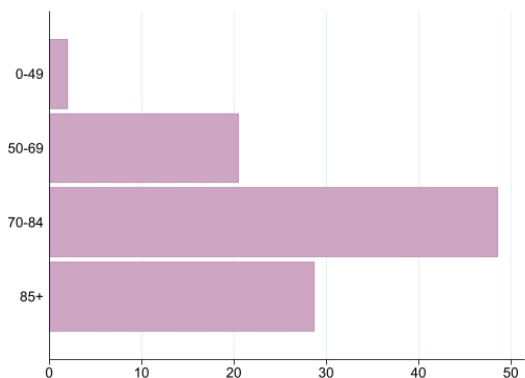


COLECISTI E VIE BILIARI

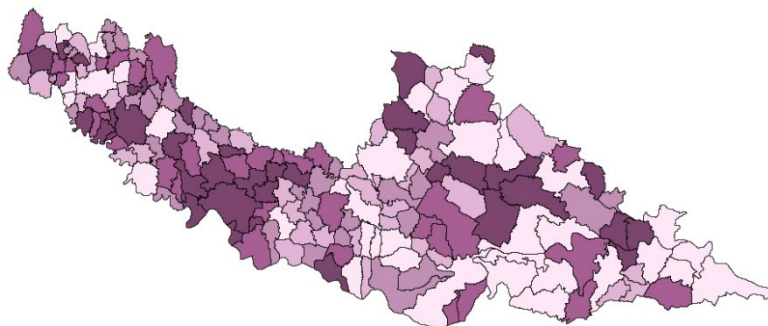
Icd10: C23*- C24*

Periodo 2014 - 2018	Numero medio casi/anno	Numero soggetti che è necessario seguire da 0 a 84 anni per trovarne 1 che sviluppi un tumore	Tasso Standardizzato (x 100.000) pop. EU13	Rank
Incidenza	29	199	5,2	17°
Mortalità	20	n.a.	3,5	13°

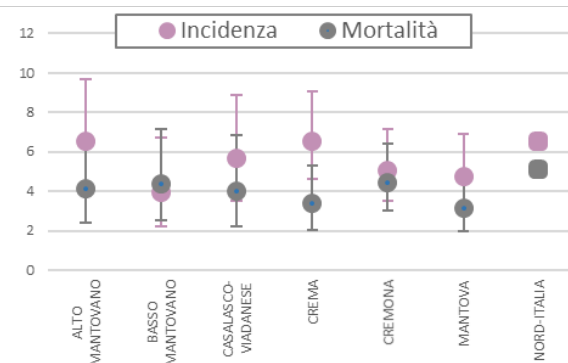
Distribuzione % nuovi casi per classi di età (2014-2018)



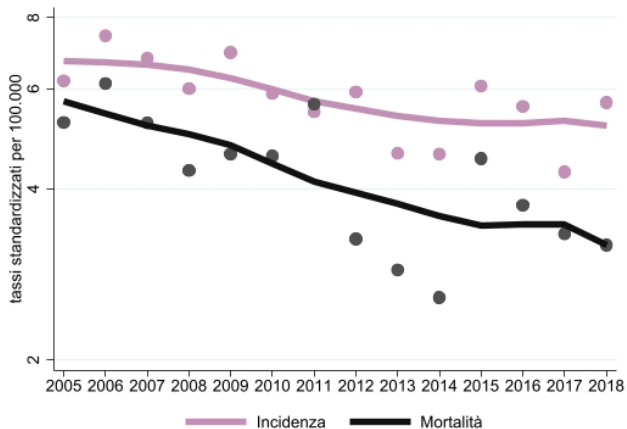
Disease mapping (2014-2018)



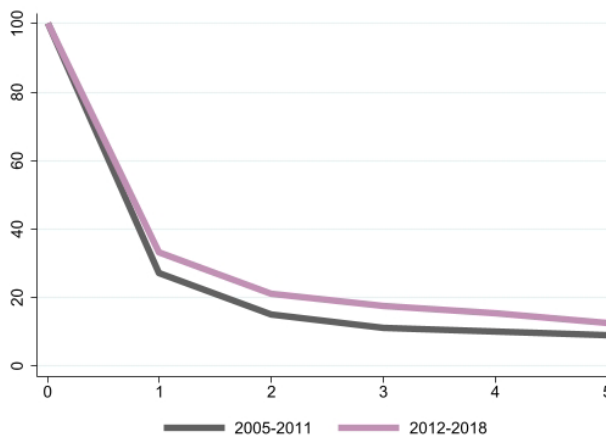
Confronto tra distretti ATS e Nord Italia (2010-2015)



Trend



Sopravvivenza netta % fino a 5 anni dalla diagnosi



Commento ai dati

Tumore poco frequente
 Incidenza e mortalità in diminuzione (la seconda più evidente)
 Bassa sopravvivenza