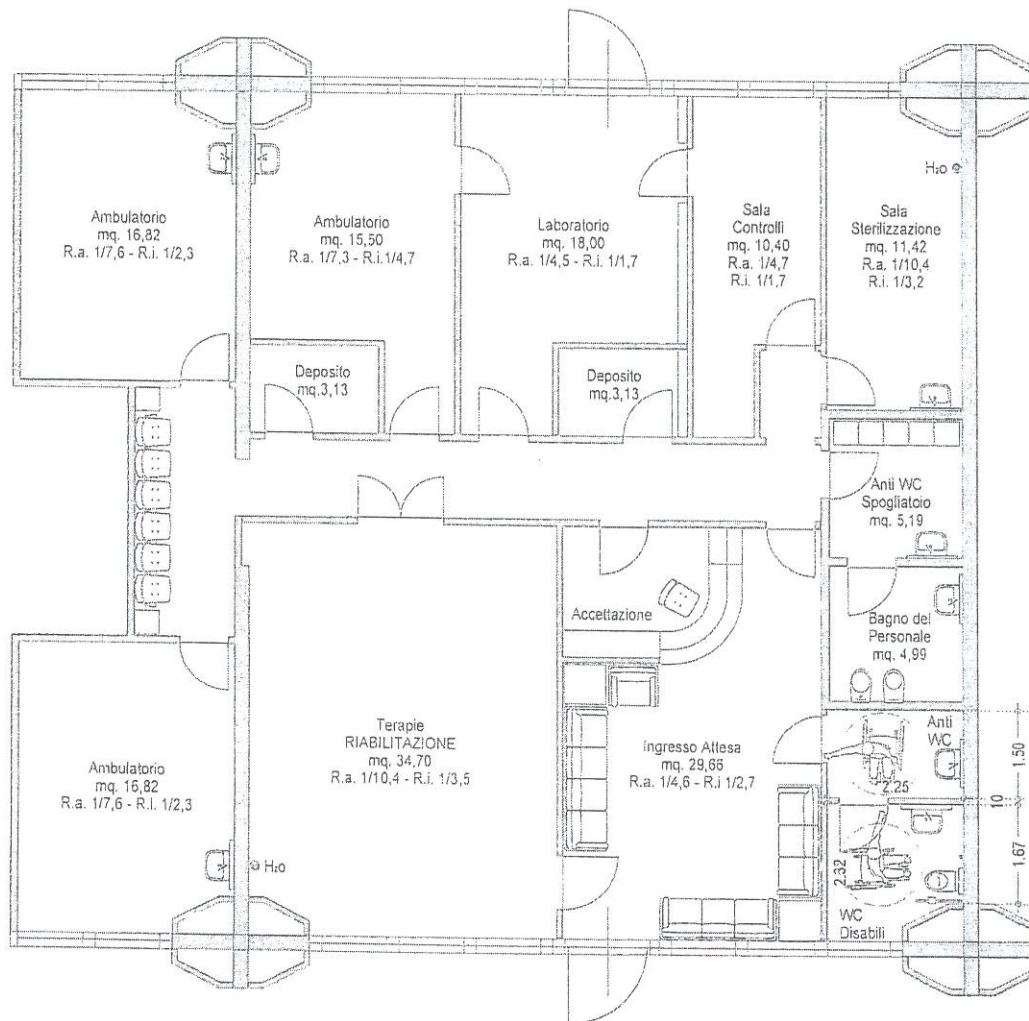


ATS VALPADANA – CONCORSO TECNICO DELLA PREVENZIONE

PROVA PRATICA C



Trattasi di struttura denominata Poliambulatorio Medico S.r.l. di Mantova che eroga prestazioni di assistenza specialistica in regime ambulatoriale. Le prestazioni sono erogate da medici specialistici e figure professionali sanitarie

1. È obbligatoria la nomina di un Direttore Sanitario?
 - a. Sì e iscritto all'Ordine dei Medici Chirurghi e Odontoiatri di Mantova
 - b. Sì e iscritto all'Ordine dei Medici Chirurghi e Odontoiatri nella città di residenza
 - c. No, non è obbligatoria
 - d. Sì e iscritto all'Ordine delle Professioni Sanitarie nella città di residenza

2. Quali figure non possono esercitare in questa struttura?
 - a. Podologo
 - b. Odontotecnico
 - c. Educatore professionale socio-sanitario
 - d. Tecnico della riabilitazione psichiatrica

3. È obbligatorio il punto acqua (lavabo) in ogni ambulatorio?
 - a. Sì, sempre
 - b. Solo per gli ambulatori dove esercitano i medici specialisti
 - c. Solo per gli ambulatori dove esercitano le professioni sanitarie
 - d. Non è obbligatorio
4. Le registrazioni e le copie dei referti vanno conservate?
 - a. No, mai
 - b. Sì, secondo le modalità e i tempi sanciti dalla normativa vigente
 - c. Vanno conservate solo le registrazioni
 - d. Vanno conservate solo le copie dei referti
5. In tutti i locali devono essere, di regola, assicurate l'illuminazione e la ventilazione naturali?
 - a. Solo l'illuminazione naturale
 - b. Solo la ventilazione naturale
 - c. Entrambe
 - d. La ventilazione può essere sostituita da un impianto di climatizzazione
6. È obbligatorio uno spazio/locale per il materiale pulito?
 - a. No, mai
 - b. Sì, sempre
 - c. Solo per le attività di laboratorio
 - d. Solo per la conservazione dei dispositivi di protezione individuali
7. Il servizio igienico per il solo personale sanitario è obbligatorio
 - a. Solo se vi sono più di tre operatori sanitari
 - b. Sì, sempre e ad uso esclusivo
 - c. No, è sufficiente un servizio igienico unico per utenza e personale sanitario
 - d. No, non vi è alcun obbligo
8. Per una migliore aerazione è possibile organizzare gli ambienti in box (altezza pareti non fino al soffitto)?
 - a. Solo per i locali accessori
 - b. Solo per gli ambulatori
 - c. Sì, per tutti i locali
 - d. No, mai

