

# **ATS della VAL PADANA**

## **PIANO DI ORGANIZZAZIONE AZIENDALE STRATEGICO (P.O.A.S.) 2017**

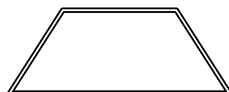
**D.G.R. N. 6328/13.03.2017**

Il presente documento riporta i nominativi dei responsabili/referenti delle strutture/funzioni aziendali.  
*Data di aggiornamento: 18/12/2020*

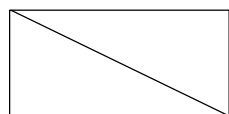
## Legenda Simboli



Dipartimento Gestionale



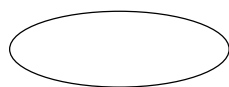
Unità Operativa Complessa



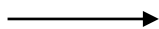
Unità Operativa Semplice  
Dipartimentale



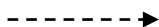
Unità Operativa Semplice



Ufficio / Funzione



Relazione gerarchica



Relazione funzionale



Dipartimento interaziendale  
funzionale

## Acronimi

UOC: Unità Operativa Complessa

UOSD: Unità Operativa Semplice Dipartimentale

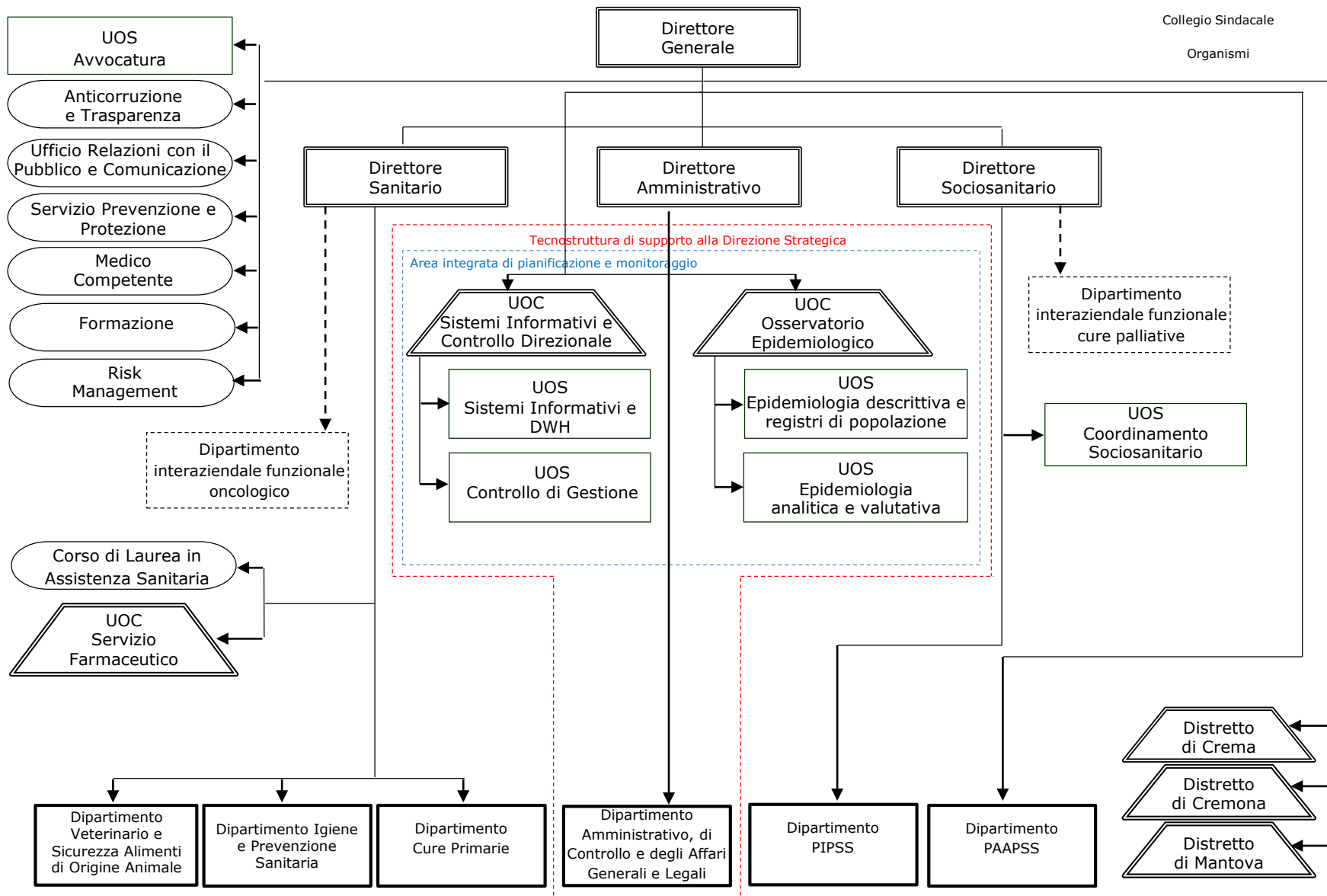
UOS: Unità Operativa Semplice

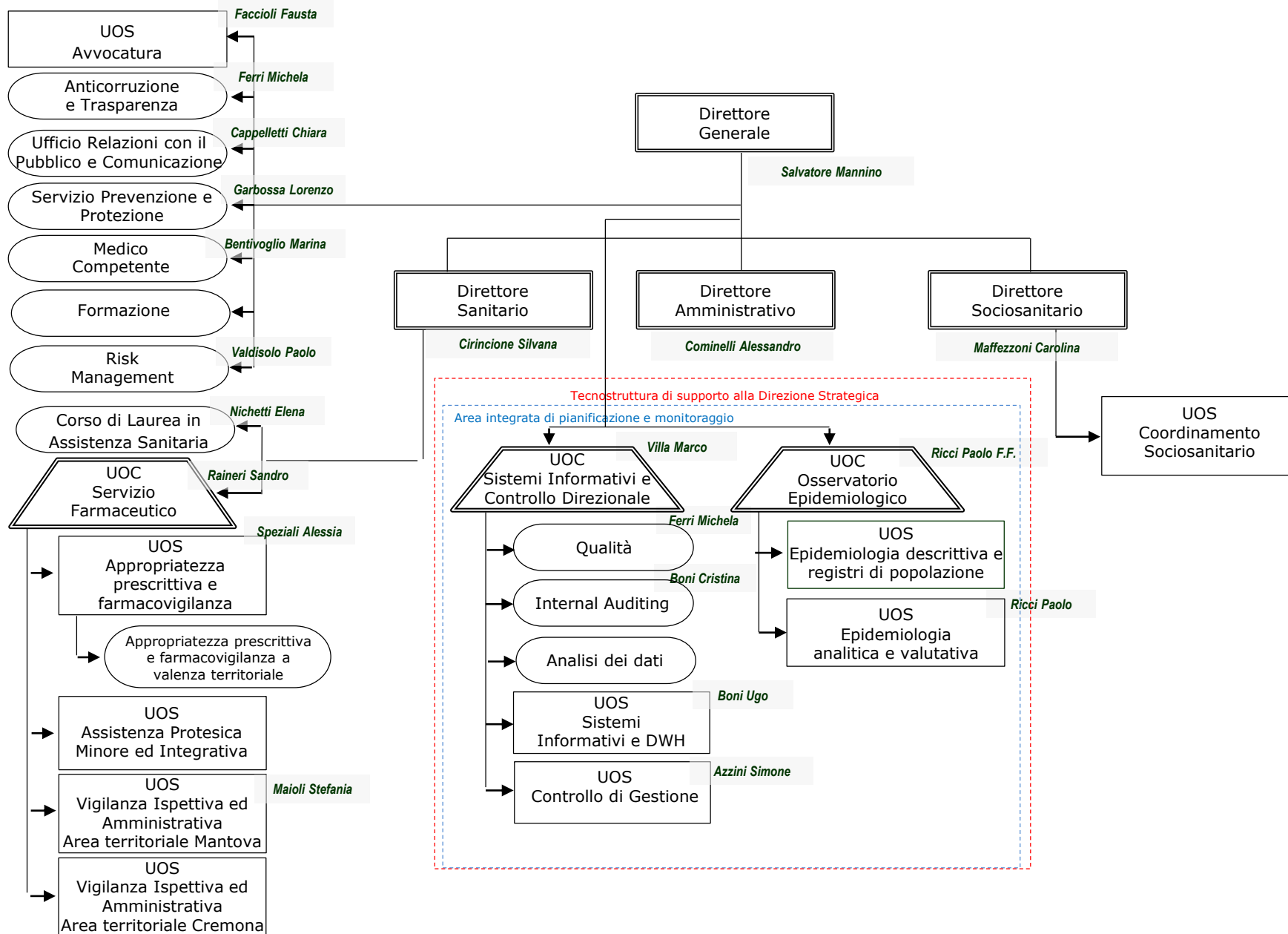
PIPSS: Programmazione per l'Integrazione delle  
Prestazioni Sociosanitarie con quelle Sociali

PAAPSS: Programmazione, Accreditamento,  
Acquisto delle Prestazioni Sanitarie e  
Sociosanitarie

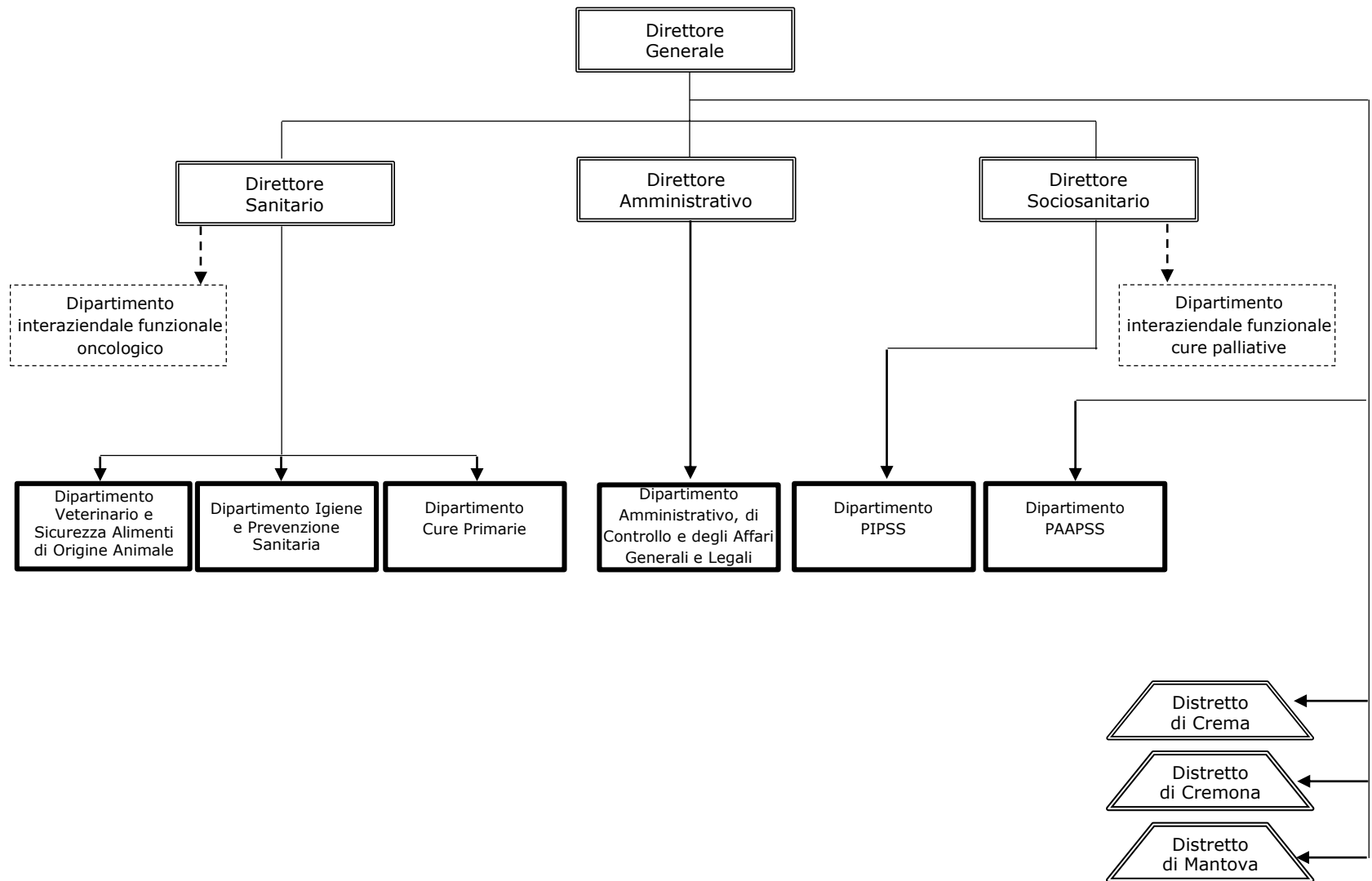
Il presente documento riporta i nominativi dei responsabili/referenti delle strutture/funzioni aziendali.

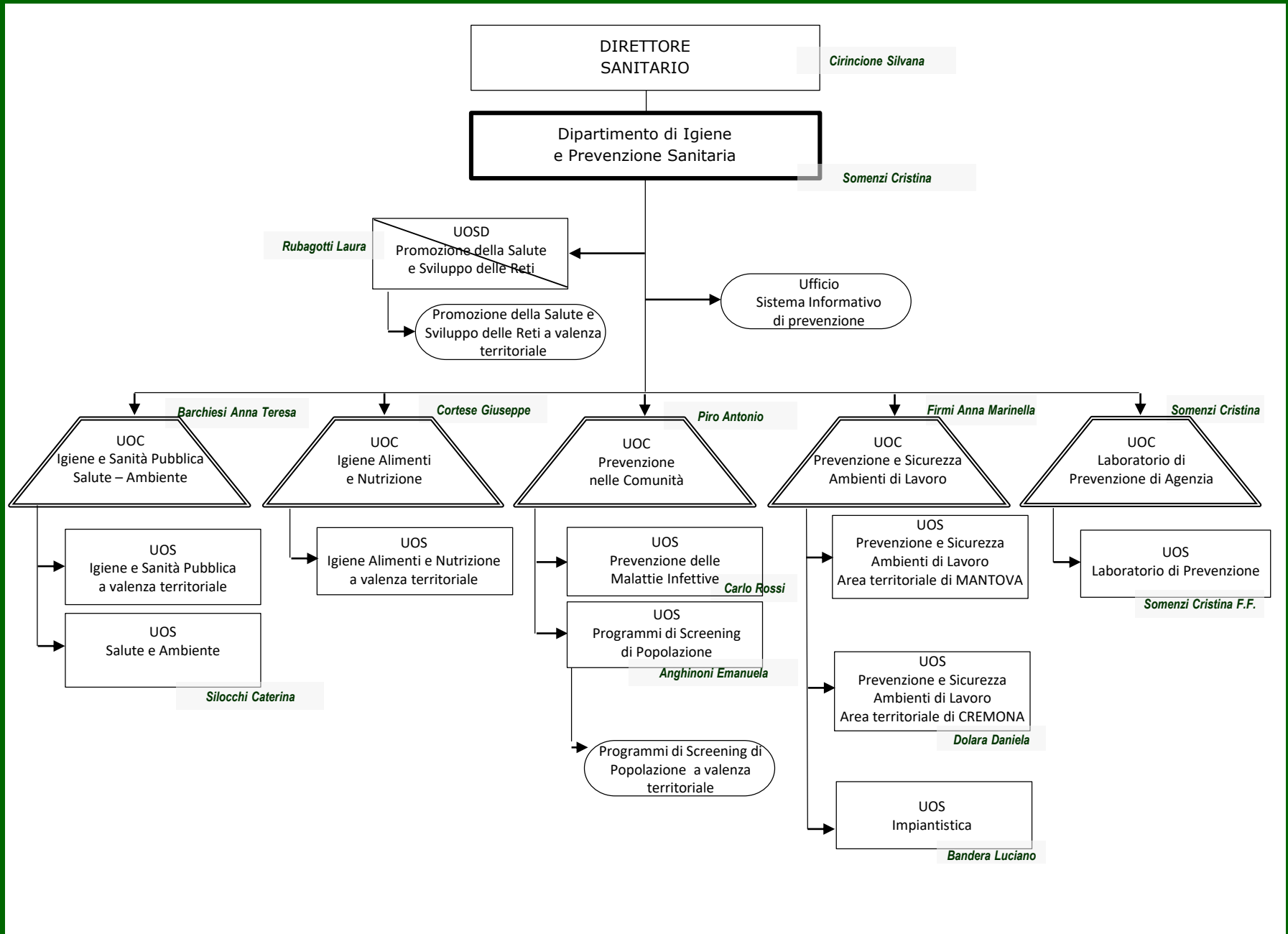
*Data di aggiornamento: 18/12/2020*





## Dipartimenti e Distretti





Il presente documento riporta i nominativi dei responsabili/referenti delle strutture/funzioni aziendali.

Data di aggiornamento: 18/12/2020

DIRETTORE  
SANITARIO

Cirincione Silvana

Dipartimento Veterinario e Sicurezza  
Alimenti di Origine Animale

Giorgi Maurilio

Qualità e  
Internal Auditing

PNR / Allerta  
Alimenti e Mangimi

Coordinamento Tecnico  
Area territoriale

Traldi Vincenzo

Traldi Vincenzo

UOC  
Sanità Animale  
e randagismo

Supervisione controlli  
ufficiali e attività Sanità  
Animale

Ghinzelli Massimo

UOC  
Igiene Alimenti  
di Origine Animale

Supervisione controlli  
ufficiali «Impianti  
macellazione» compreso  
export PPTT/USA

Supervisione controlli ufficiali  
«Sicurezza alimentare e  
Export PPTT, esclusi macelli»

Rusconi Carlo

UOC  
Igiene Allevamenti  
e Produzioni Zootecniche

Supervisione controlli  
ufficiali e attività di Igiene  
Allevamenti e produzioni  
zootecniche

Giorgi Maurilio

UOC  
Area Coord.to  
Sanità Animale  
e randagismo

Animali affezione e  
Igiene Urbana

Anagrafi Zootecniche

Magni Luigi

UOC  
Area Coord.to  
Igiene Alimenti  
di Origine Animale

Sicurezza alimentare e  
Export impianti PPTT

Rusconi Carlo

UOC  
Area Coord.to  
Igiene Allevamenti  
e Produzioni Zootecniche

Filiera  
Latte

Griffini Pierpaolo

UOC  
Distretto Veterinario  
Cremona

Robotti Cinzia  
UOS Area A-C  
Sanità animale e  
Igiene Zootecnica

UOS Area B  
Ispezione Alimenti  
di Origine Animale

Chittò Andrea

Provana Leonardo

UOC  
Distretto Veterinario  
Crema

Belli Gabriele  
UOS Area A-C  
Sanità animale e  
Igiene Zootecnica

UOS Area B  
Ispezione Alimenti  
di Origine Animale

Rigola Sabina

Zambelli Giorgio

UOC  
Distretto Veterinario  
Oglio Po

Longhi Federico  
UOS Area A-C  
Sanità animale e  
Igiene Zootecnica

UOS Area B  
Ispezione Alimenti  
di Origine Animale

Morini Costantino

Gaidella Luigi

UOC  
Distretto Veterinario  
Basso Mantovano

Cattini Gilberto  
UOS Area A-C  
Sanità animale e  
Igiene Zootecnica

UOS Area B  
Ispezione Alimenti  
di Origine Animale

Caggiati Liviana

Ghinzelli Massimo

UOC  
Distretto Veterinario  
Mantova

Venturini Marco  
UOS Area A-C  
Sanità animale e  
Igiene Zootecnica

UOS Area B  
Ispezione Alimenti  
di Origine Animale

Costa Alessandro

Grandi Giorgio

UOC  
Distretto Veterinario  
Alto Mantovano

Ziminiani Gianluca  
UOS Area A-C  
Sanità animale e  
Igiene Zootecnica

UOS Area B  
Ispezione Alimenti  
di Origine Animale

Soldaini Alessandra

Il presente documento riporta i nominativi dei responsabili/referenti delle strutture/funzioni aziendali.

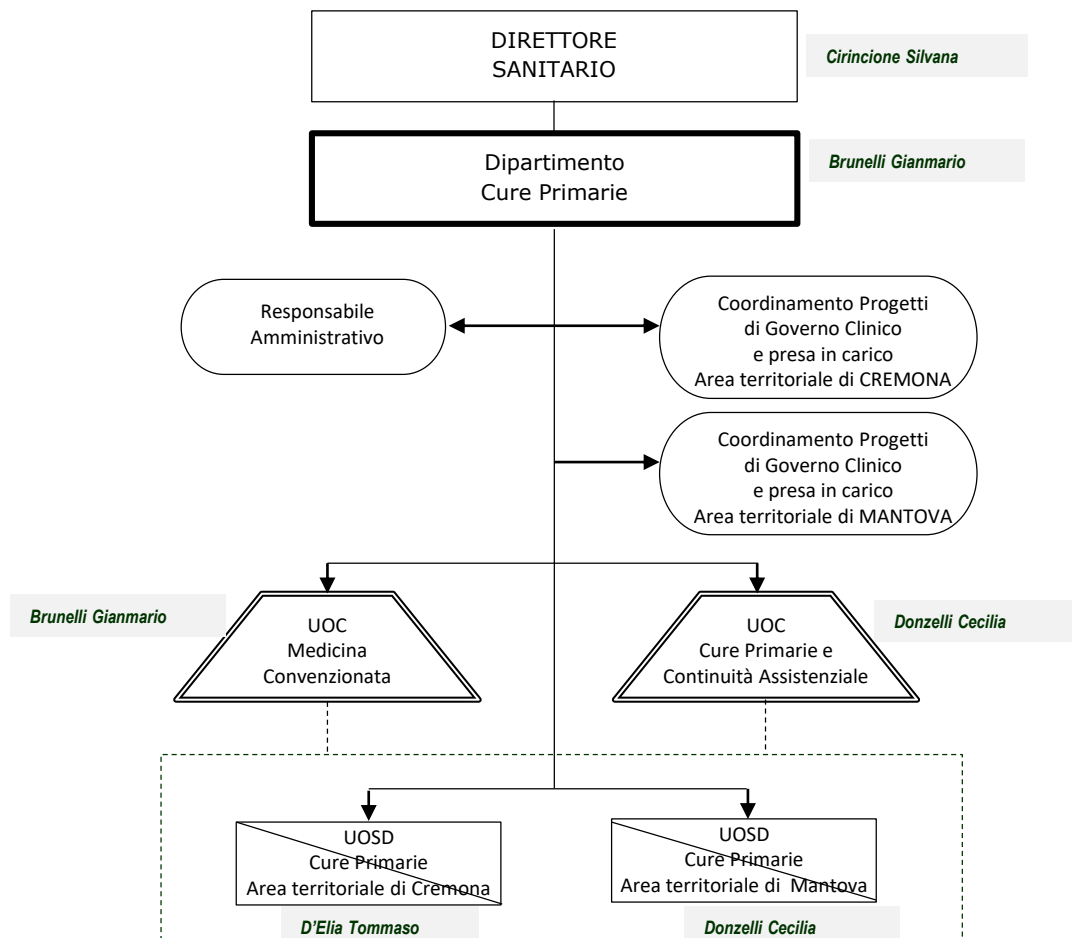
Data di aggiornamento: 18/12/2020

Soldaini Alessandra

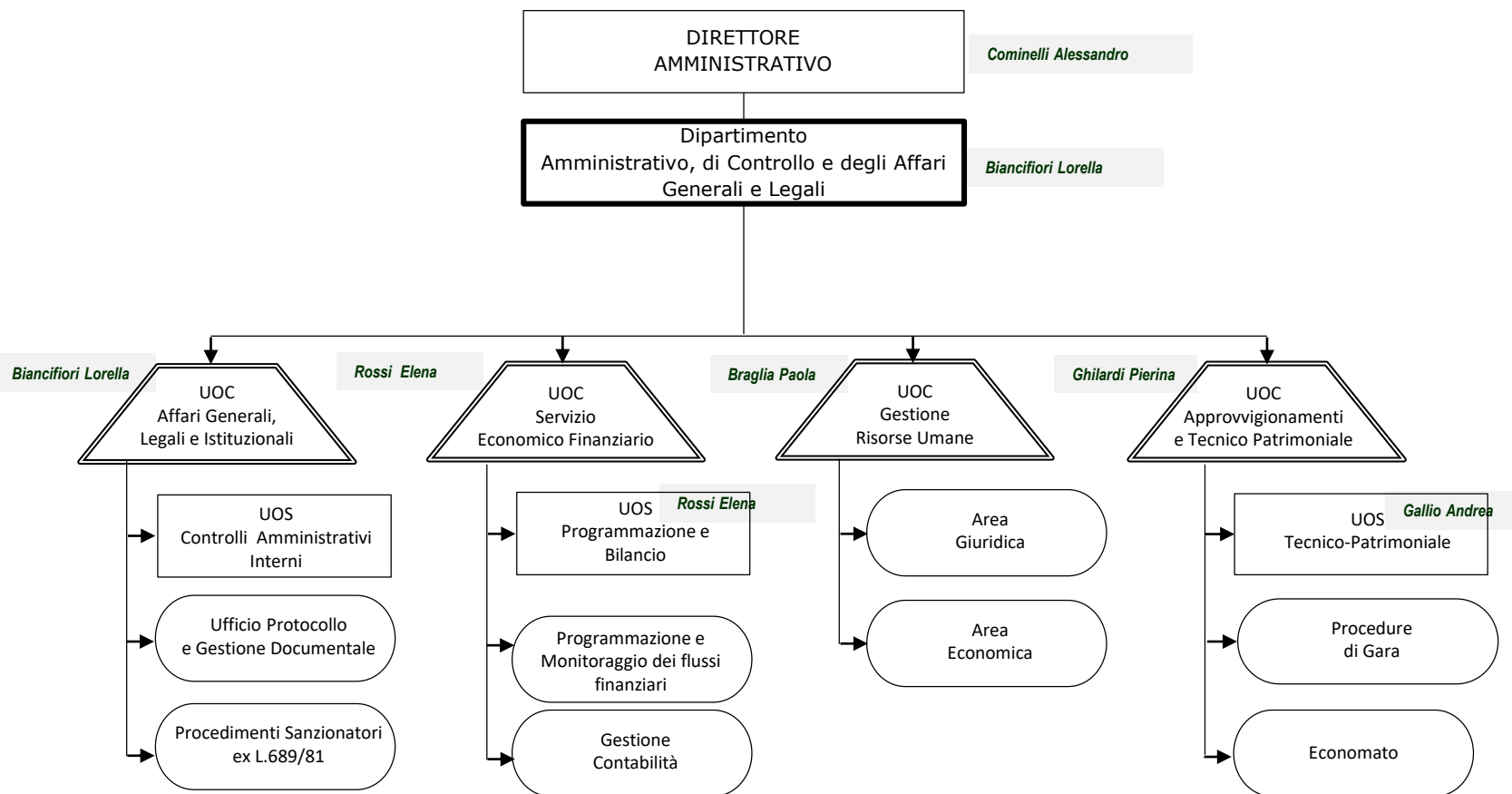
Sistema Socio Sanitario

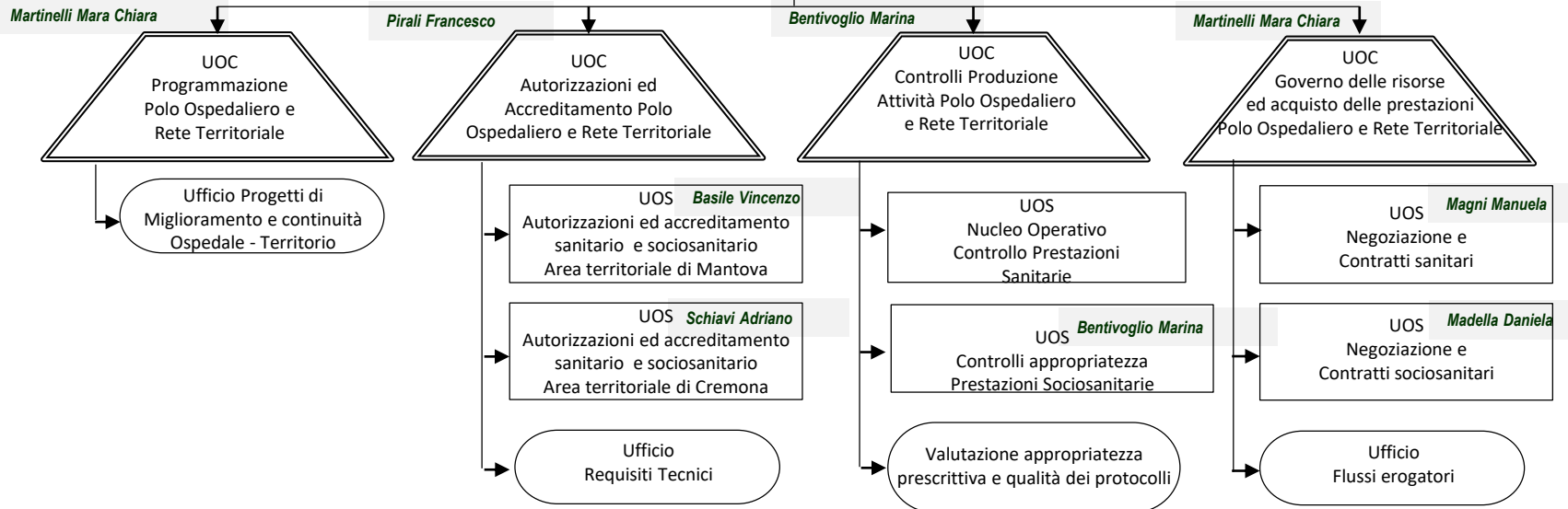
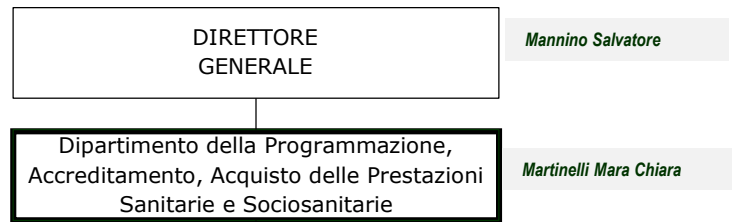
Regione Lombardia

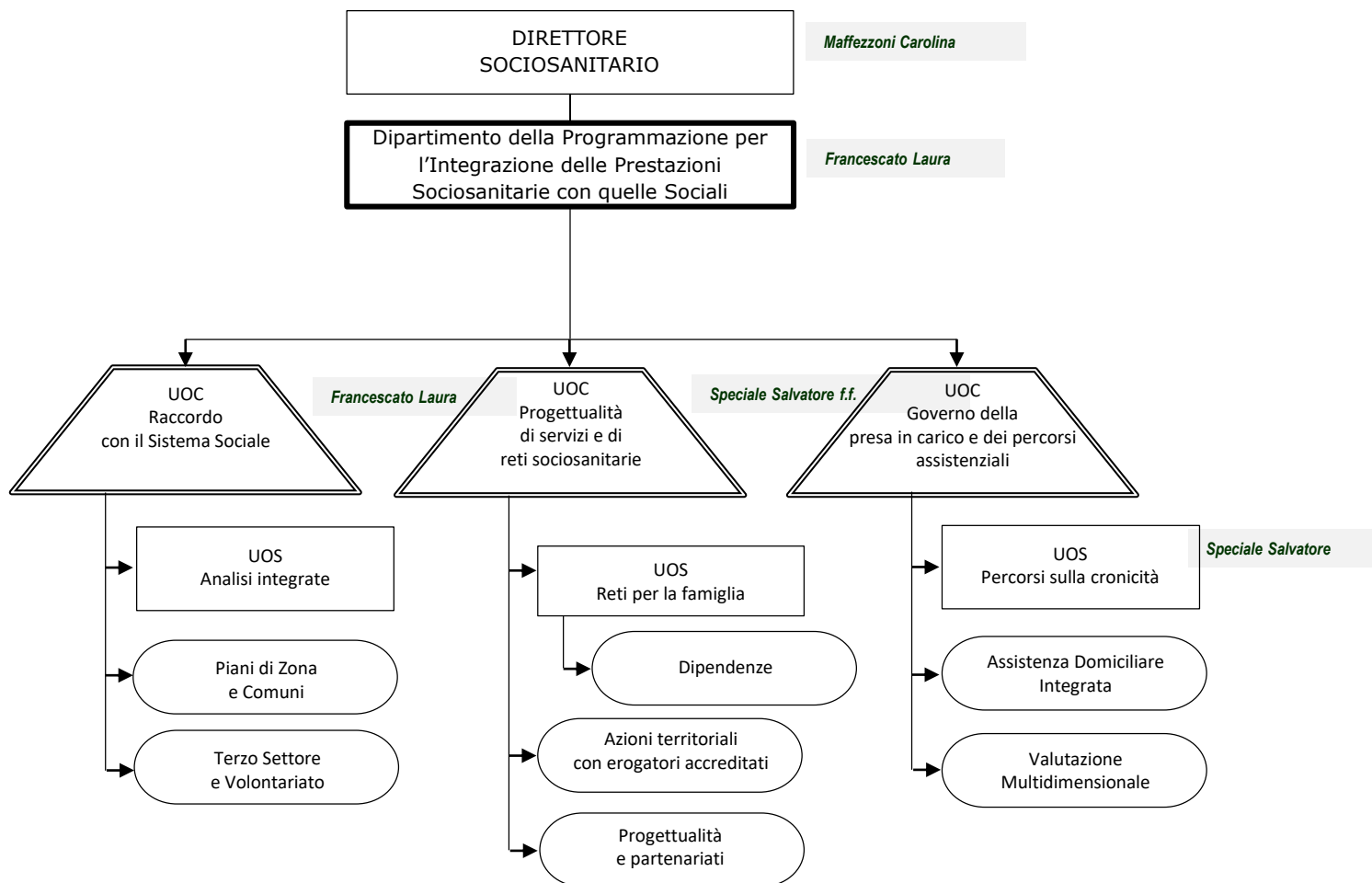
ATS Val Padana



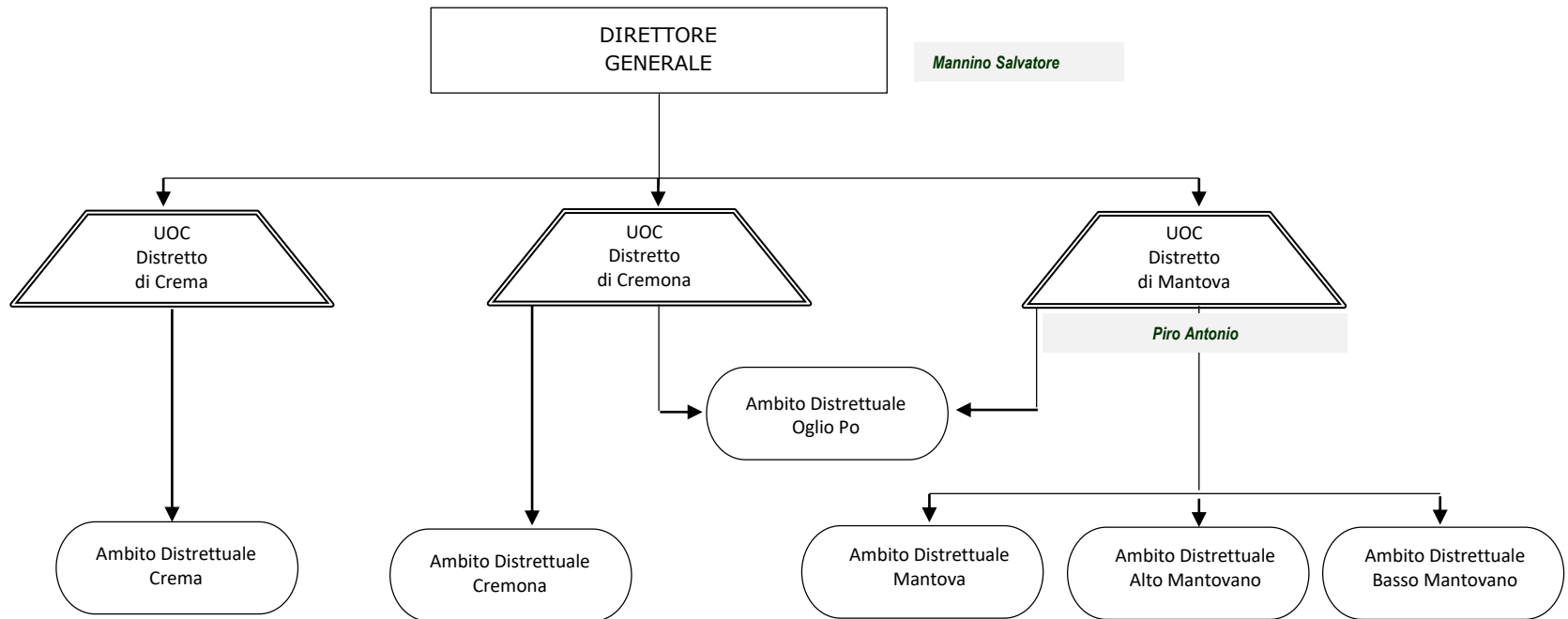




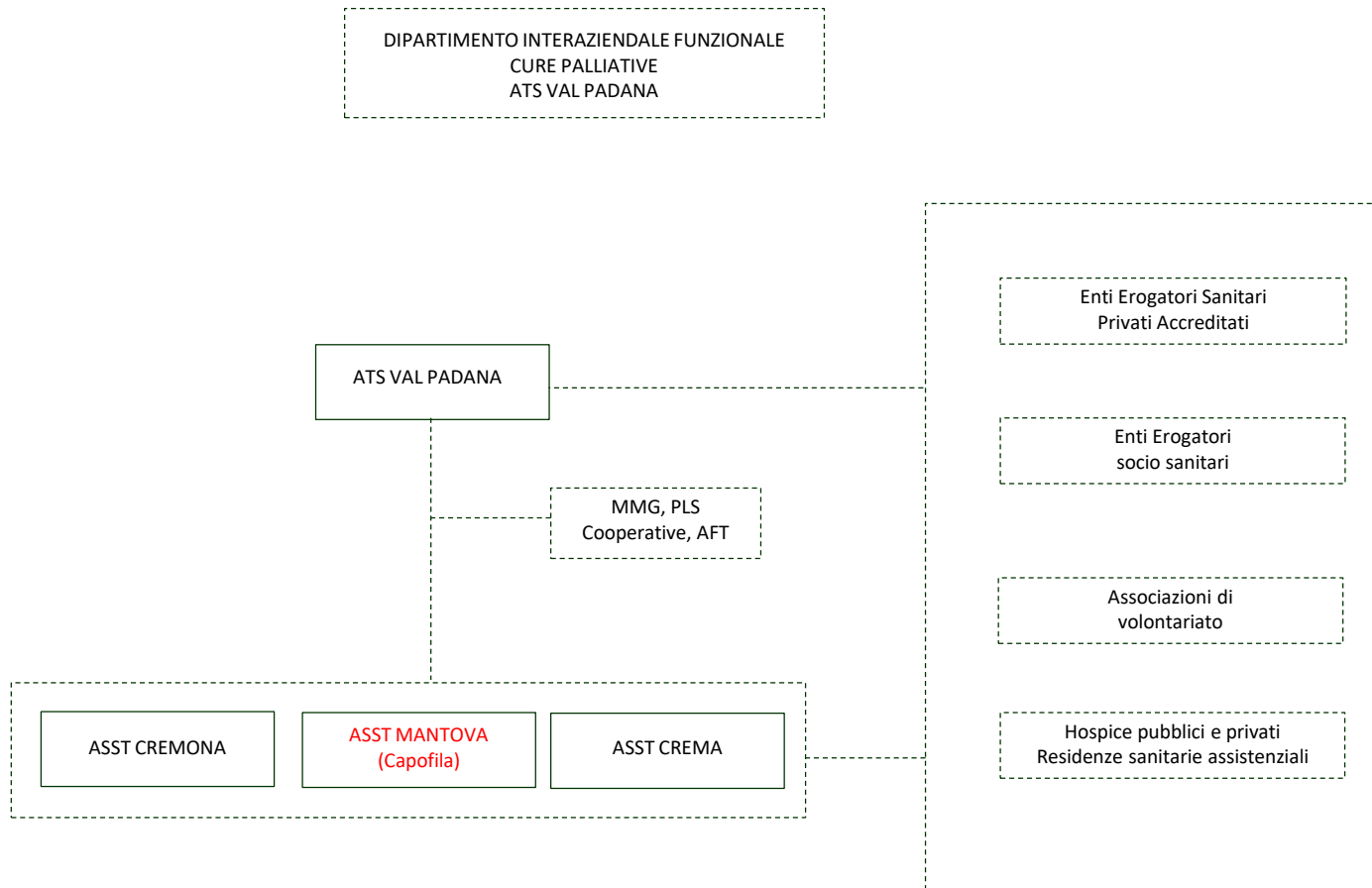




# Distretti



Dipartimenti interaziendali  
funzionali



Dipartimenti interaziendali  
funzionali

