

# **ATS della VAL PADANA**

## **PIANO DI ORGANIZZAZIONE AZIENDALE STRATEGICO (P.O.A.S.) 2022-2024**

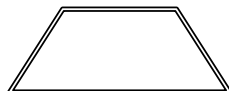
**D.G.R. N. XI/6810 del 02.08.2022**

Il presente documento riporta i nominativi dei responsabili/referenti delle strutture/funzioni aziendali.  
Data di aggiornamento: 17/04/2023

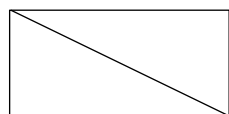
## Legenda Simboli



Dipartimento Gestionale



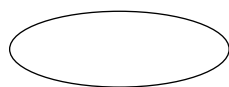
Struttura Complessa



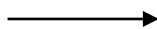
Struttura Semplice  
Dipartimentale



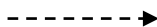
Struttura Semplice



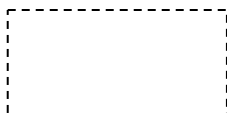
Ufficio / Funzione



Relazione gerarchica



Relazione funzionale



Dipartimento funzionale

## Acronimi

SC: Struttura Complessa

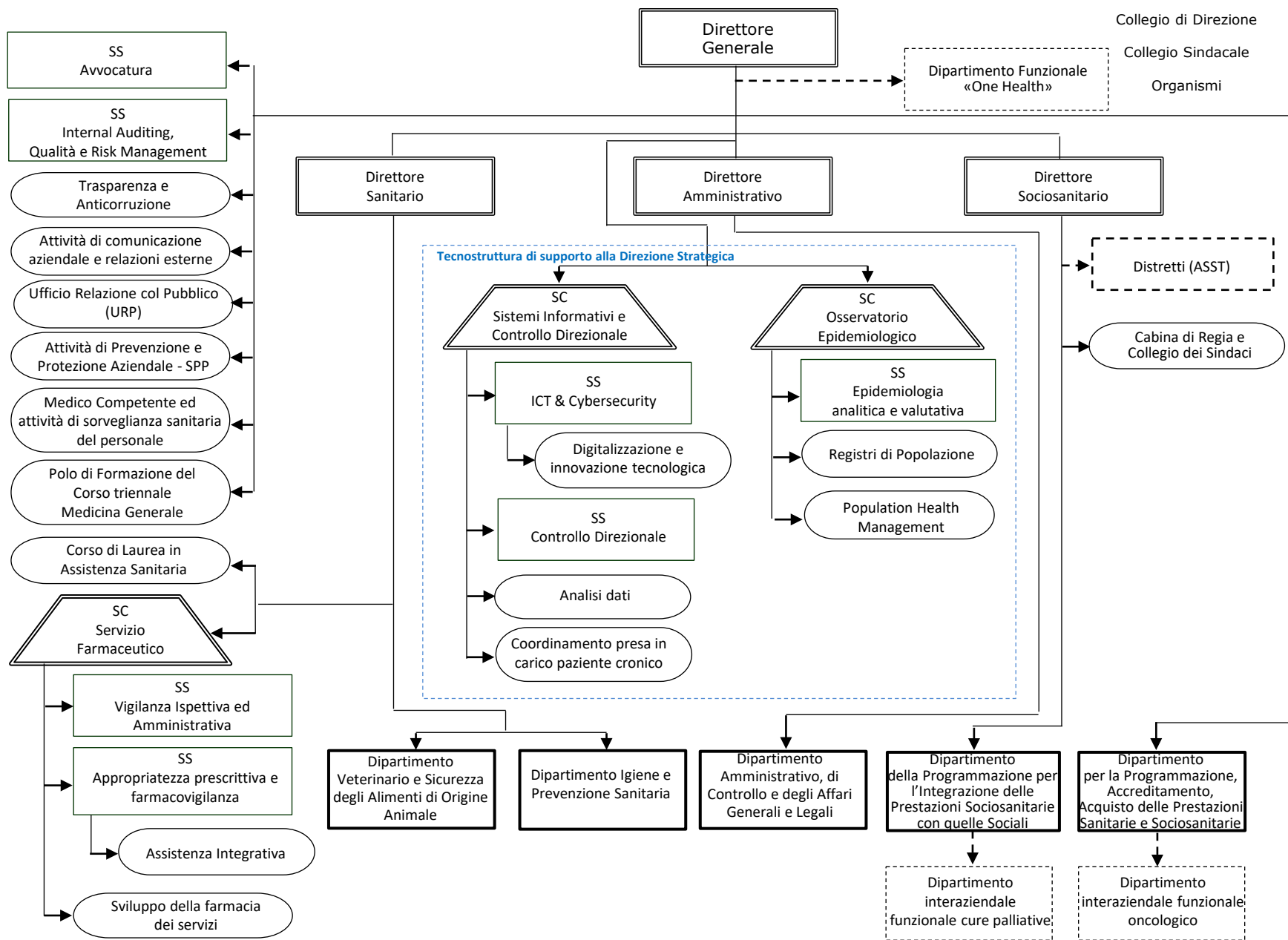
SSD: Struttura Semplice Dipartimentale

SS: Struttura Semplice

PIPSS: Programmazione per l'Integrazione delle  
Prestazioni Sociosanitarie con quelle Sociali

PAAPSS: Programmazione, Accreditamento,  
Acquisto delle Prestazioni Sanitarie e  
Sociosanitarie

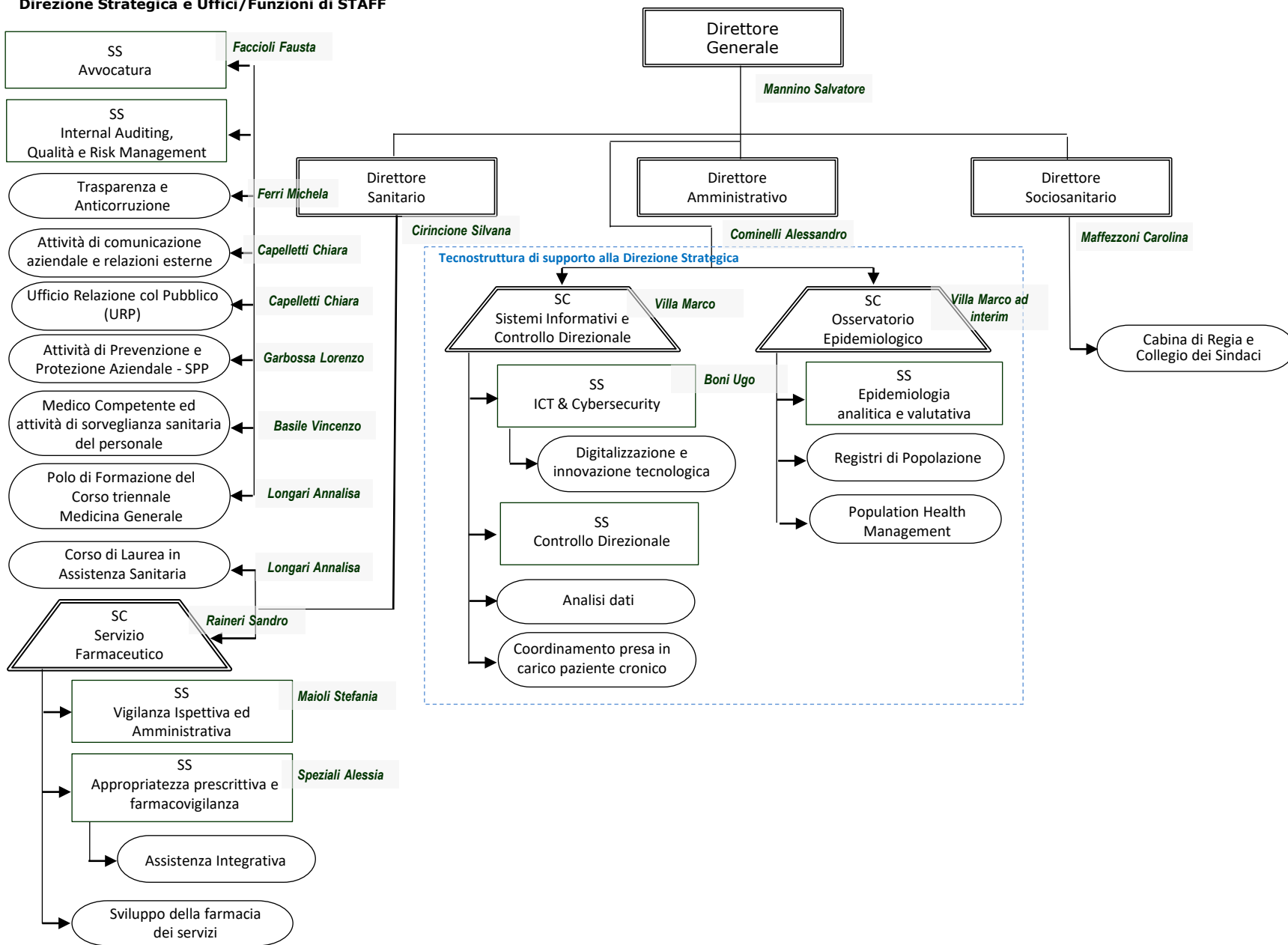
ASST: Azienda Socio Sanitaria Territoriale

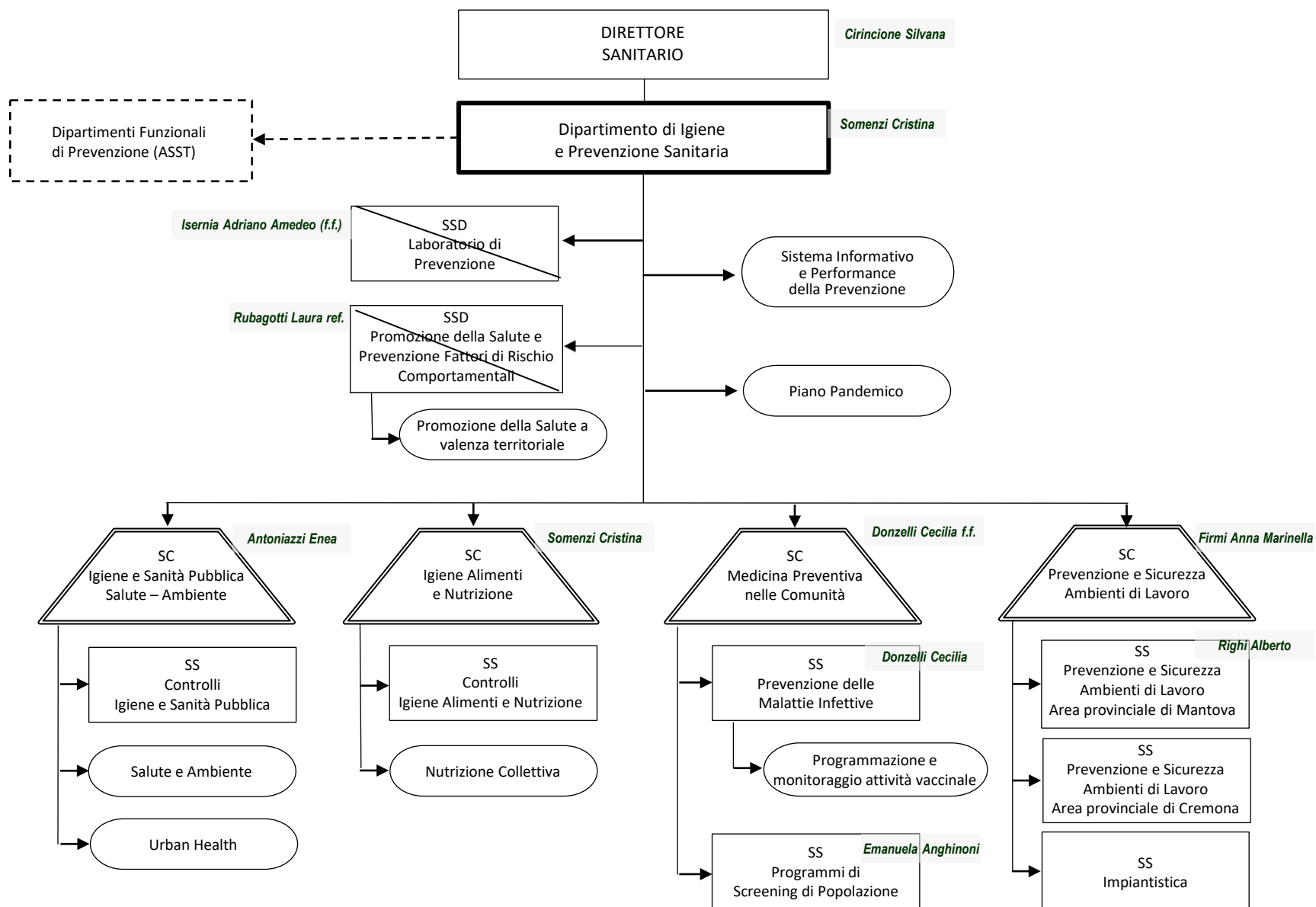


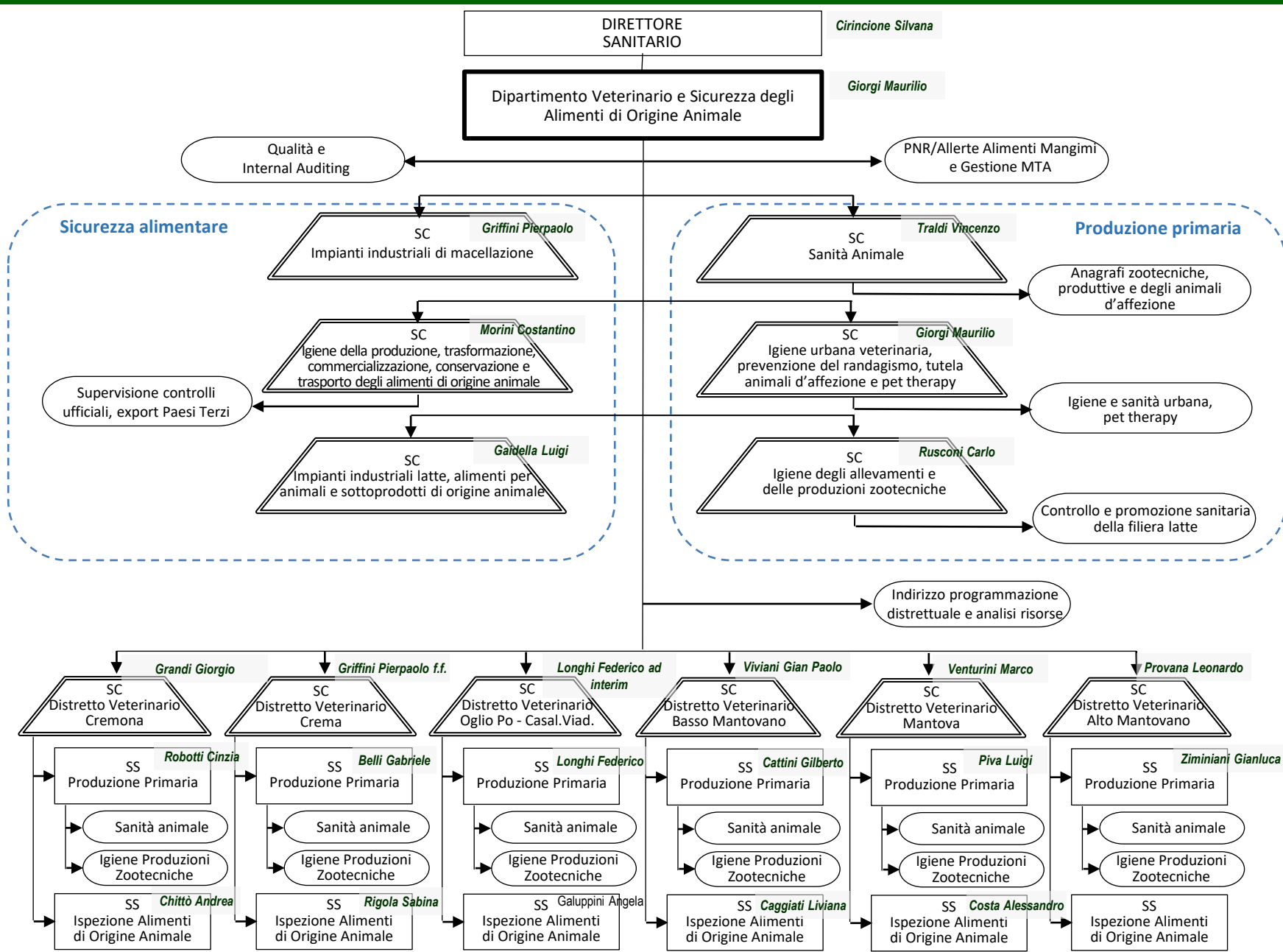
Il presente documento riporta i nominativi dei responsabili/referenti delle strutture/funzioni aziendali.

Data di aggiornamento: 17/04/2023

**Direzione Strategica e Uffici/Funzioni di STAFF**

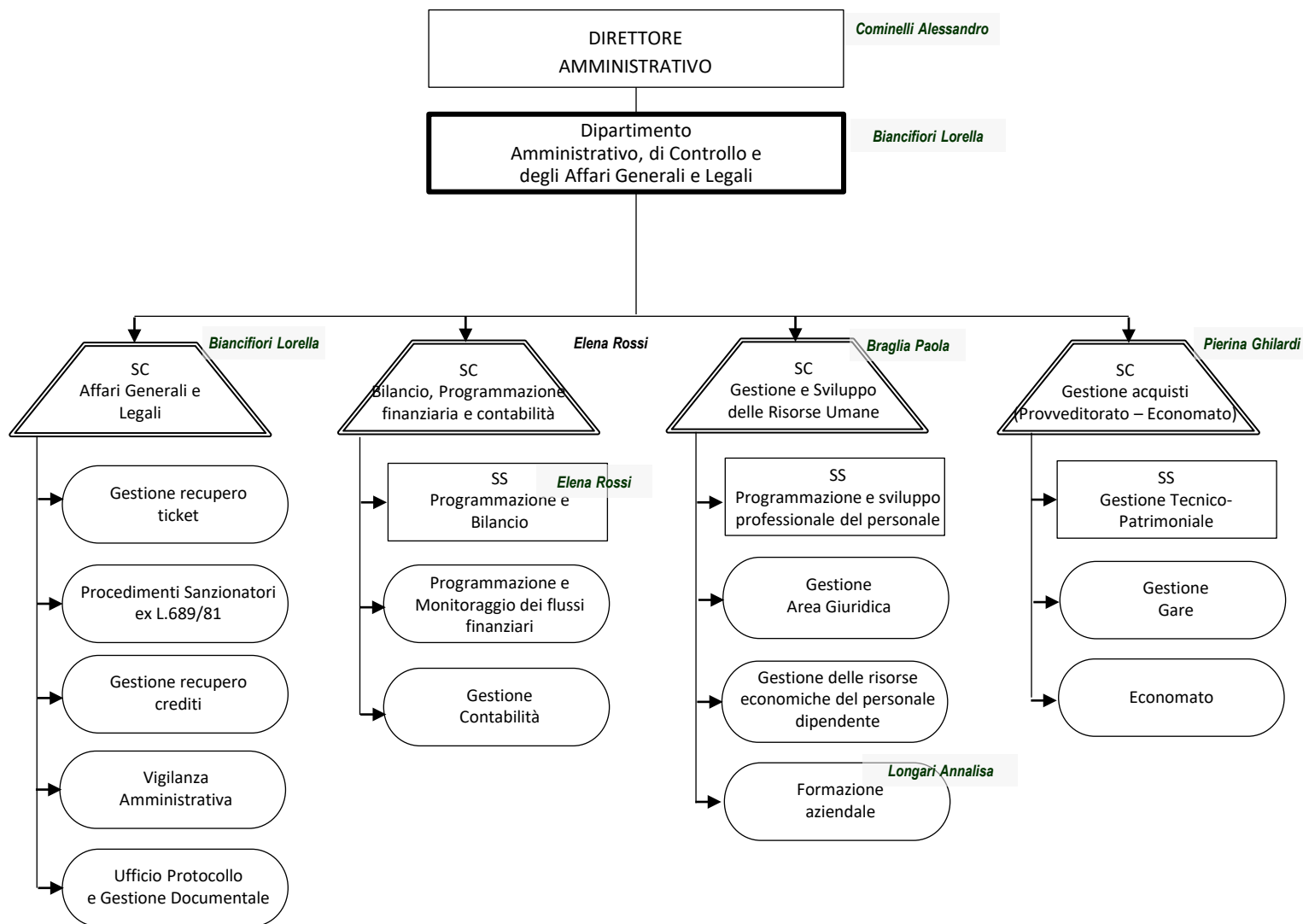


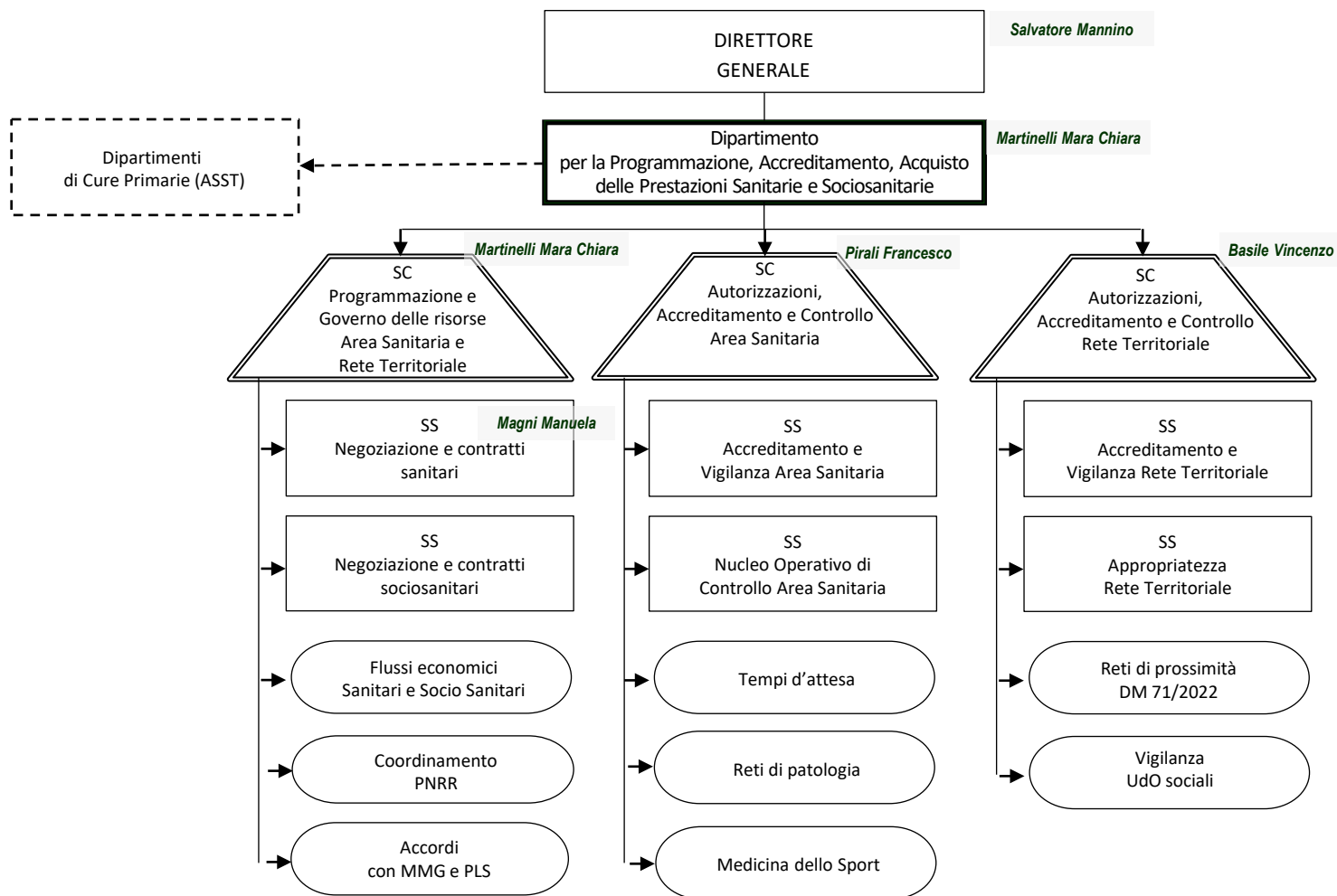




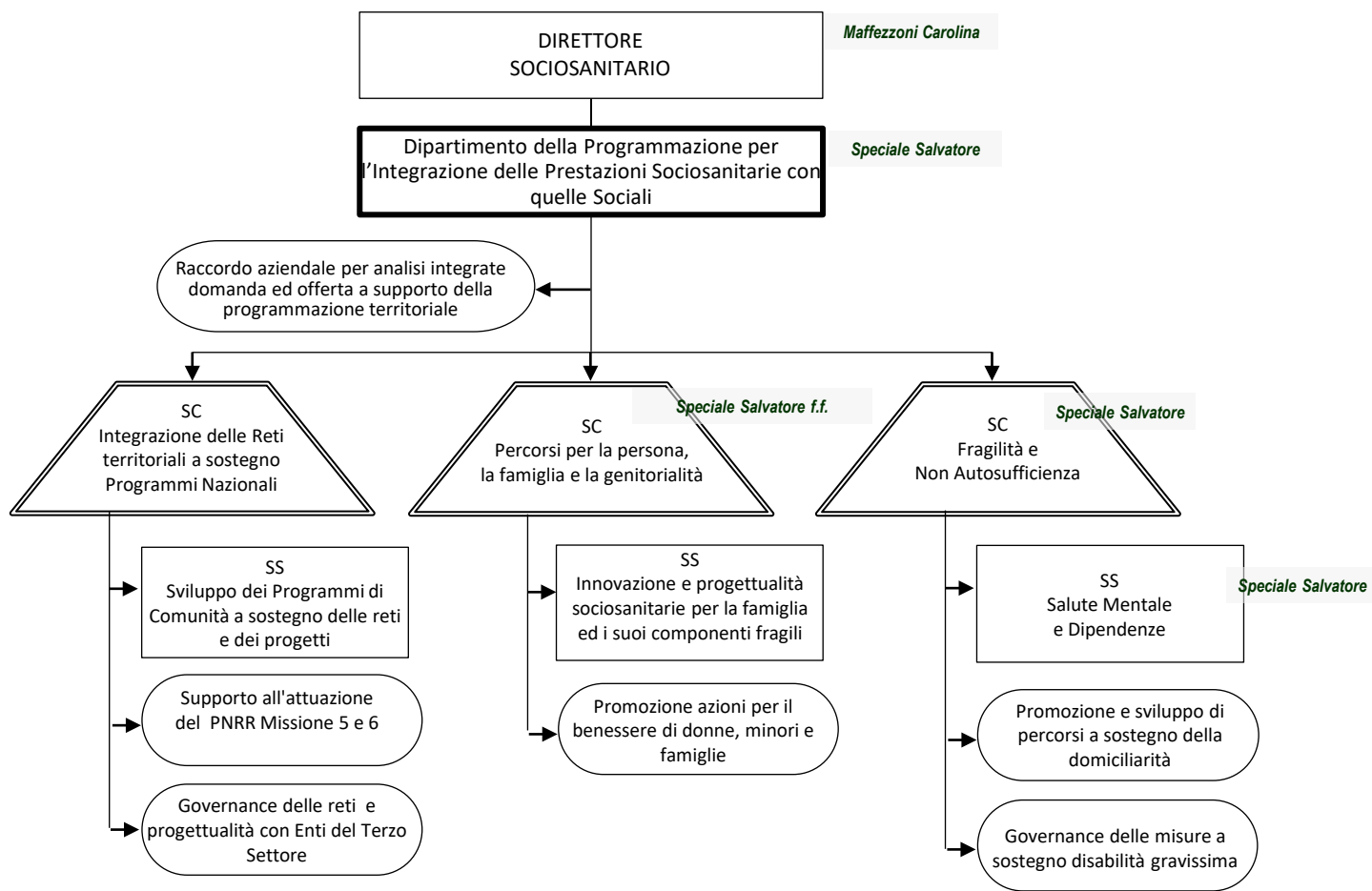
Il presente documento riporta i nominativi dei responsabili/referenti delle strutture/funzioni aziendali.

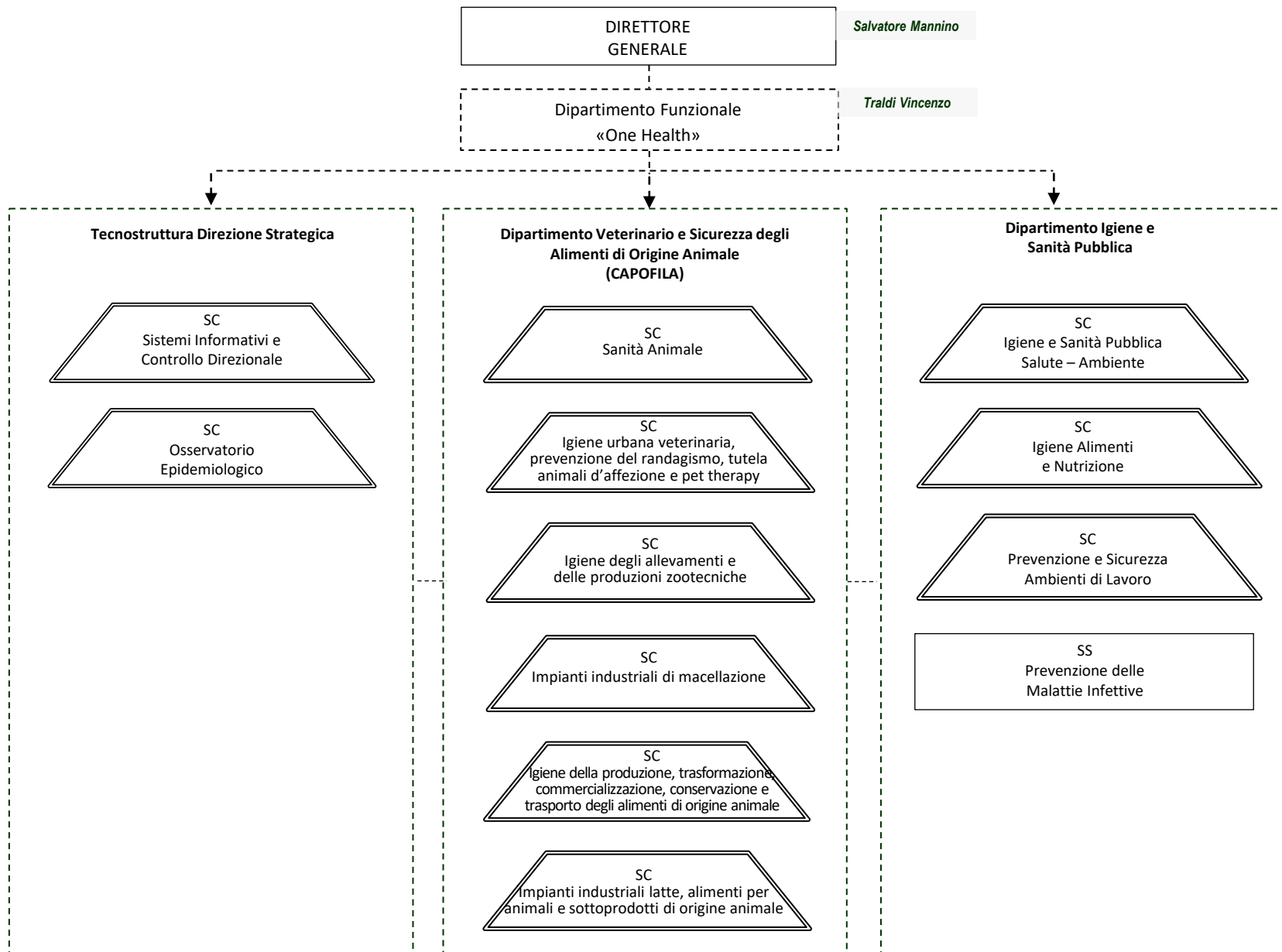
Data di aggiornamento: 17/04/2023











Dipartimenti interaziendali  
funzionali

**DIPARTIMENTO INTERAZIENDALE  
FUNZIONALE CURE PALLIATIVE**

**ATS Val Padana**

SC  
Fragilità e  
Non Autosufficienza

**ASST di Crema**

SC  
ADI UCP-DOM  
Cure Palliative

**ASST di Cremona**

SC  
Cure Palliative

SS  
Terapia del Dolore

**ASST di Mantova  
(CAPOFILA)**

SC  
Cure Palliative  
Mantova

SS  
Hospice Borgo  
Mantovano

SS  
Cure Domiciliari presa in  
carico cronici e fragili

**Altri Enti / Terzo Settore**

- Strutture di ricovero e cure private accreditate
- Enti erogatori socio sanitari
- Hospice
- Residenze sanitarie assistenziali
- Associazioni di volontariato
- Rete territoriale

Dipartimenti interaziendali  
funzionali

## DIPARTIMENTO INTERAZIENDALE FUNZIONALE ONCOLOGICO

### ATS Val Padana

SC  
Osservatorio Epidemiologico

SC  
Programmazione e Governo  
delle Risorse Area Sanitaria e  
Rete Territoriale

SS  
Programmi di  
Screening di Popolazione

### ASST di Crema

SC  
Oncologia

~~SSD  
Breast-Unit~~

~~SSD  
Anatomia e Istologia  
Patologica~~

SS  
Anestesia

SC  
Chirurgia Generale

SS  
Oncoematologia

SC  
ADI UCP-DOM  
Cure Palliative

SS  
MAC Oncologia

### ASST di Cremona (CAPOFILA)

SC  
Oncologia

SC  
Anatomia Patologica

SC  
Radioterapia e Medicina  
Nucleare

SC  
Multidisciplinare di  
patologia mammaria

SC  
Cure Palliative

SC  
Ematologia

SS Chirurgia a bassa  
intensità senologica

SS  
Terapia del dolore

SS  
Radiologia Senologica

SS  
Chirurgia Senologica

### ASST di Mantova

SC  
Oncologia Mantova

SC  
Radioterapia Mantova

SC  
Medicina Nucleare  
Mantova

SC  
Chirurgia Senologica

SC Laboratorio  
Anatomia Patologica  
Mantova

SS  
Terapia del dolore

SC  
Cure Palliative  
Mantova

SS  
Centro Mammografico

### Altri Enti / Terzo Settore

- Strutture di ricovero e cure private accreditate
- Enti erogatori socio sanitari
- Hospice
- Residenze sanitarie assistenziali
- Associazioni di volontariato
- Rete territoriale