

ATS della VAL PADANA

PIANO DI ORGANIZZAZIONE AZIENDALE STRATEGICO (P.O.A.S.) 2022-2024

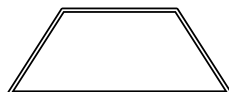
D.G.R. N. XI/6810 del 02.08.2022

Il presente documento riporta i nominativi dei responsabili/referenti delle strutture/funzioni aziendali.
Data di aggiornamento: 01/02/2023

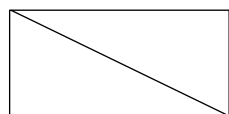
Legenda Simboli



Dipartimento Gestionale



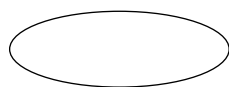
Struttura Complessa



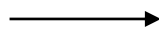
Struttura Semplice
Dipartimentale



Struttura Semplice



Ufficio / Funzione



Relazione gerarchica



Relazione funzionale



Dipartimento funzionale

Acronimi

SC: Struttura Complessa

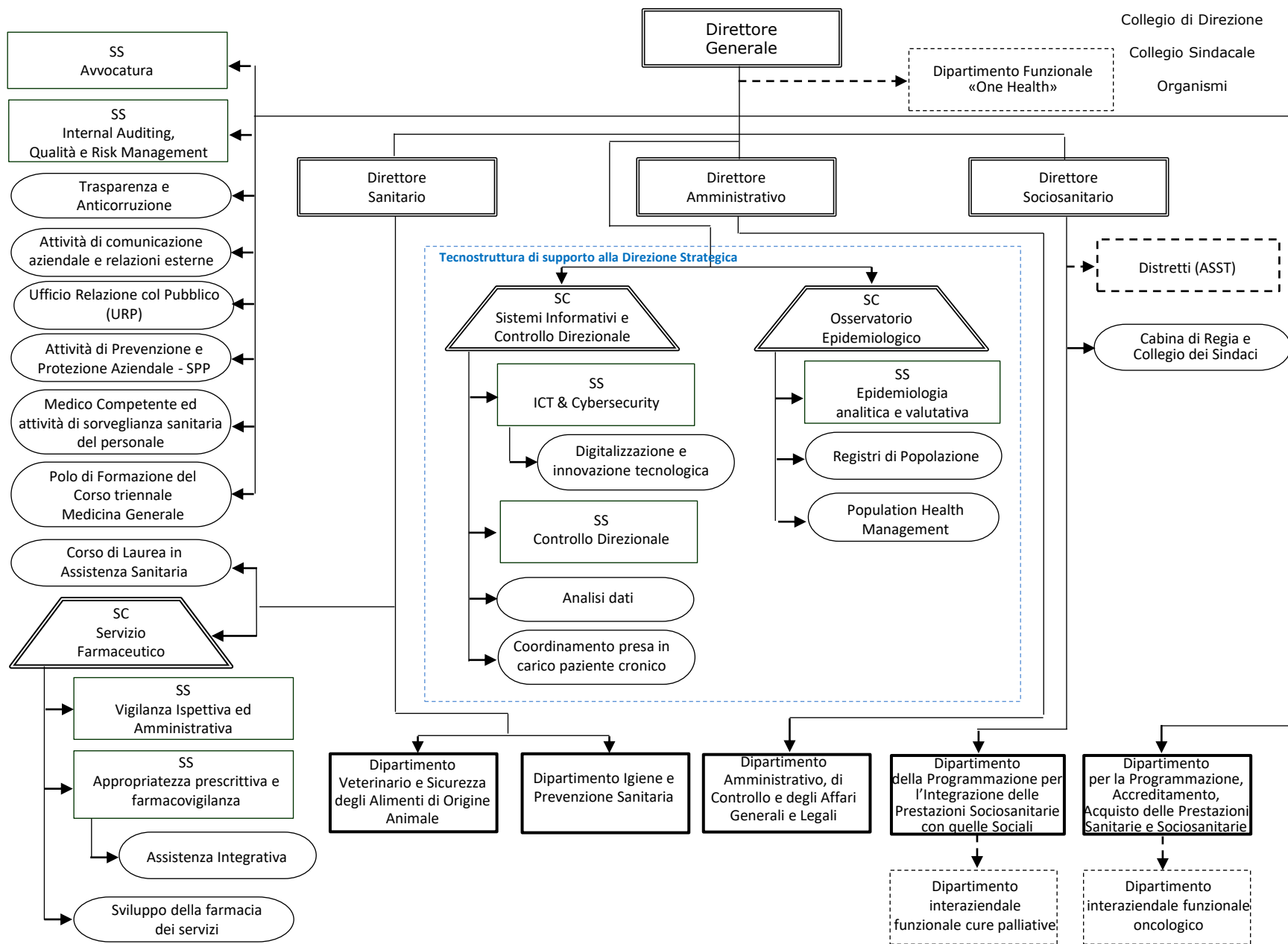
SSD: Struttura Semplice Dipartimentale

SS: Struttura Semplice

PIPSS: Programmazione per l'Integrazione delle
Prestazioni Sociosanitarie con quelle Sociali

PAAPSS: Programmazione, Accreditamento,
Acquisto delle Prestazioni Sanitarie e
Sociosanitarie

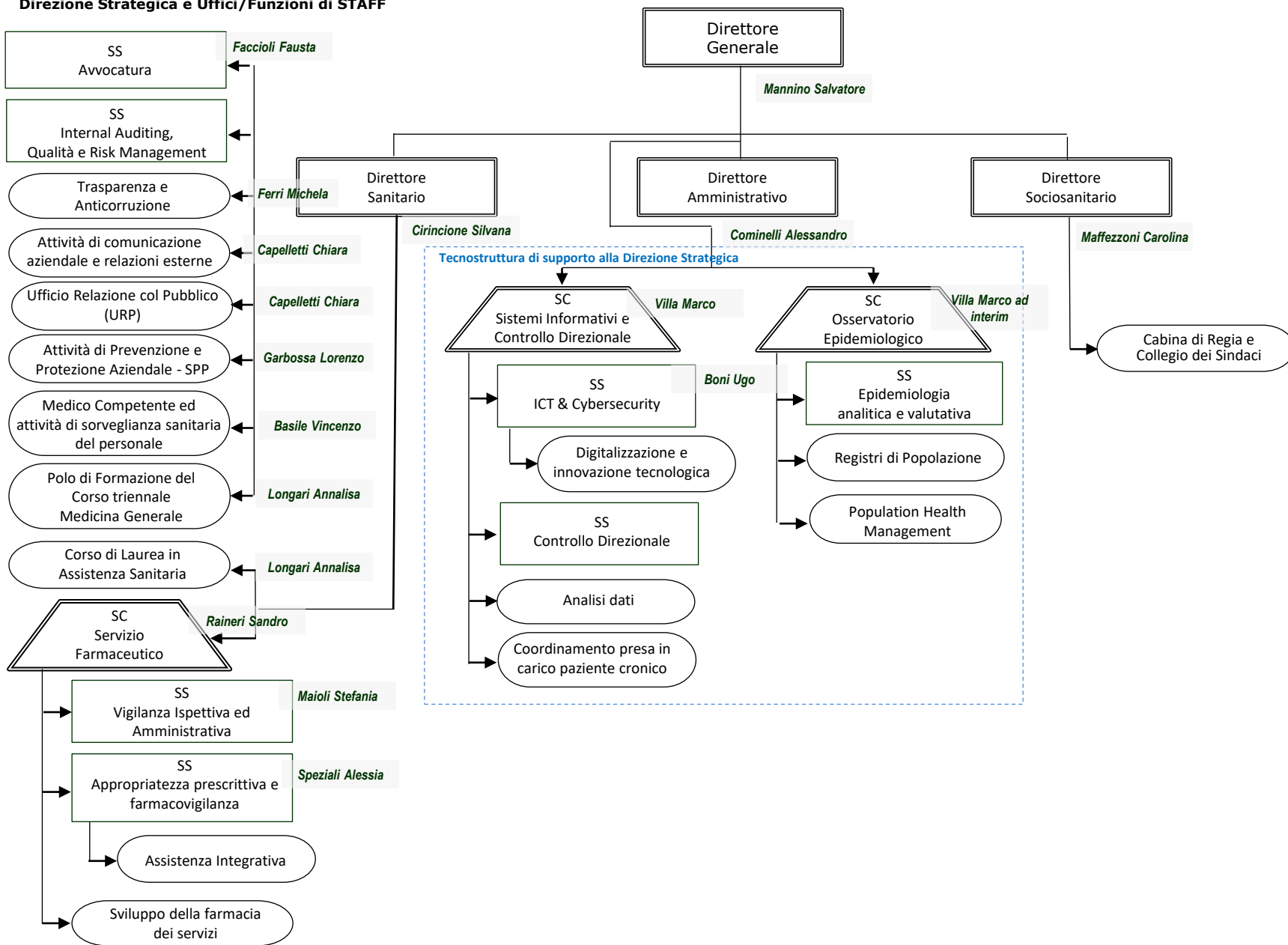
ASST: Azienda Socio Sanitaria Territoriale

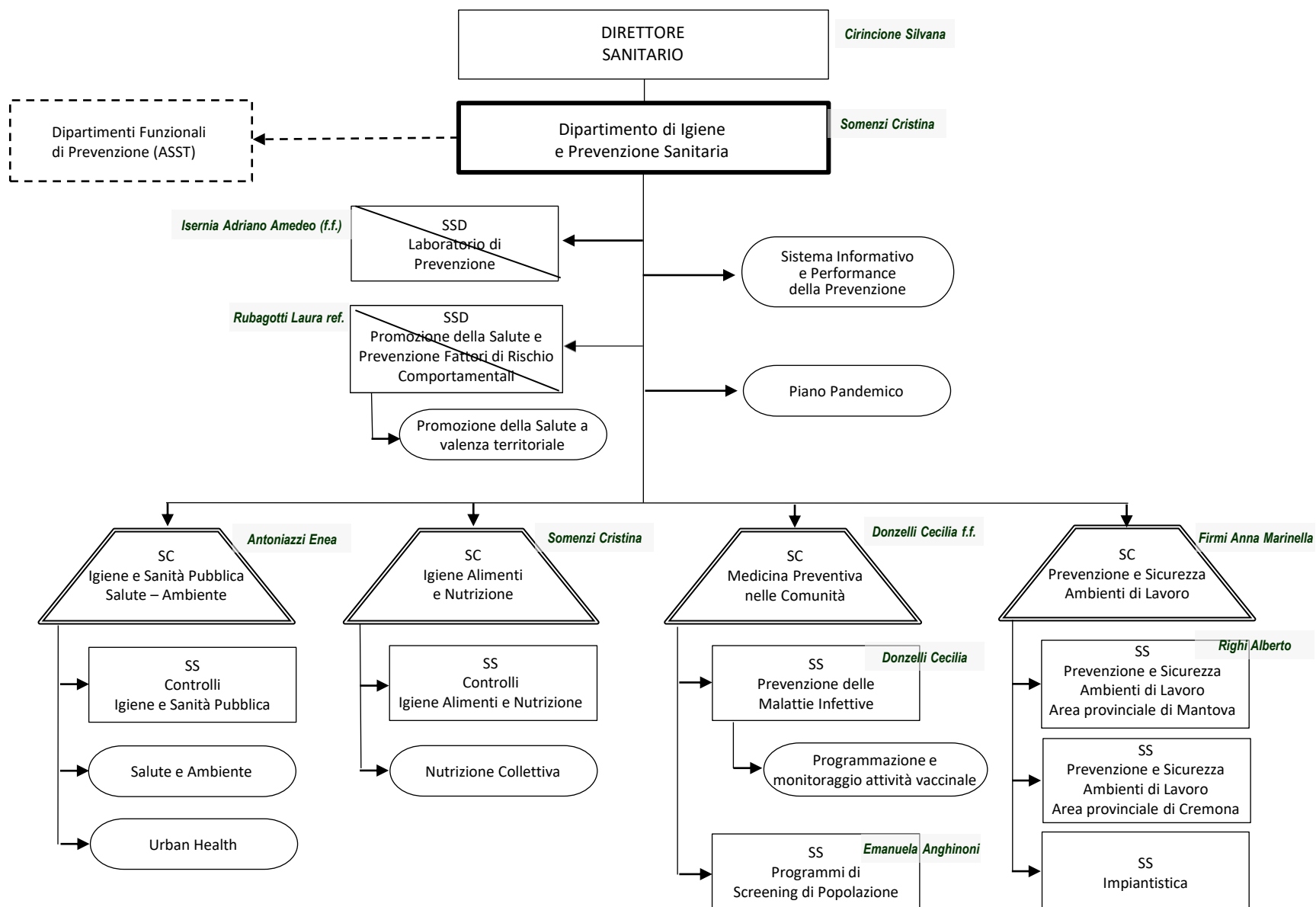


Il presente documento riporta i nominativi dei responsabili/referenti delle strutture/funzioni aziendali.

Data di aggiornamento: 01/02/2023

Direzione Strategica e Uffici/Funzioni di STAFF





DIRETTORE
SANITARIO

Cirionice Silvana

Dipartimento Veterinario e Sicurezza degli
Alimenti di Origine Animale

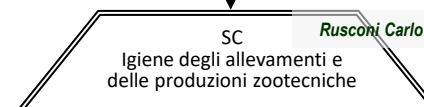
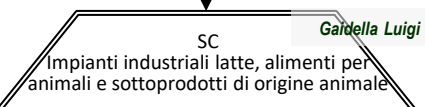
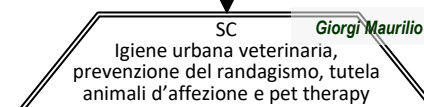
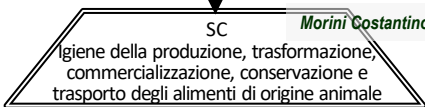
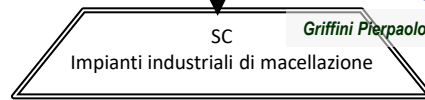
Giorgi Maurilio

Qualità e
Internal Auditing

PNR/Allerte Alimenti Mangimi
e Gestione MTA

Sicurezza alimentare

Produzione primaria



Supervisione controlli ufficiali, export Paesi Terzi

Anagrafi zootecniche, produttive e degli animali d'affezione

Igiene e sanità urbana, pet therapy

Controllo e promozione sanitaria della filiera latte

Indirizzo programmazione distrettuale e analisi risorse

Robotti Cinzia ad interim

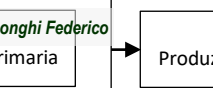
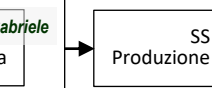
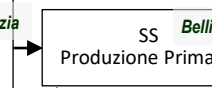
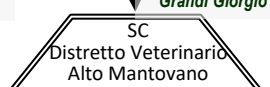
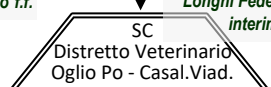
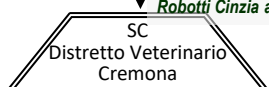
Griffini Pierpaolo f.f.

Longhi Federico ad interim

Viviani Gian Paolo

Venturini Marco

Grandi Giorgio



Sanità animale

Sanità animale

Sanità animale

Sanità animale

Sanità animale

Sanità animale

Sanità animale

Igiene Produzioni Zootecniche

Igiene Produzioni Zootecniche

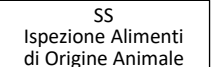
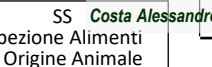
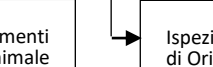
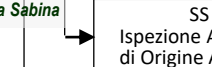
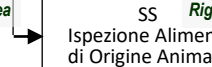
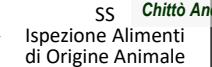
Igiene Produzioni Zootecniche

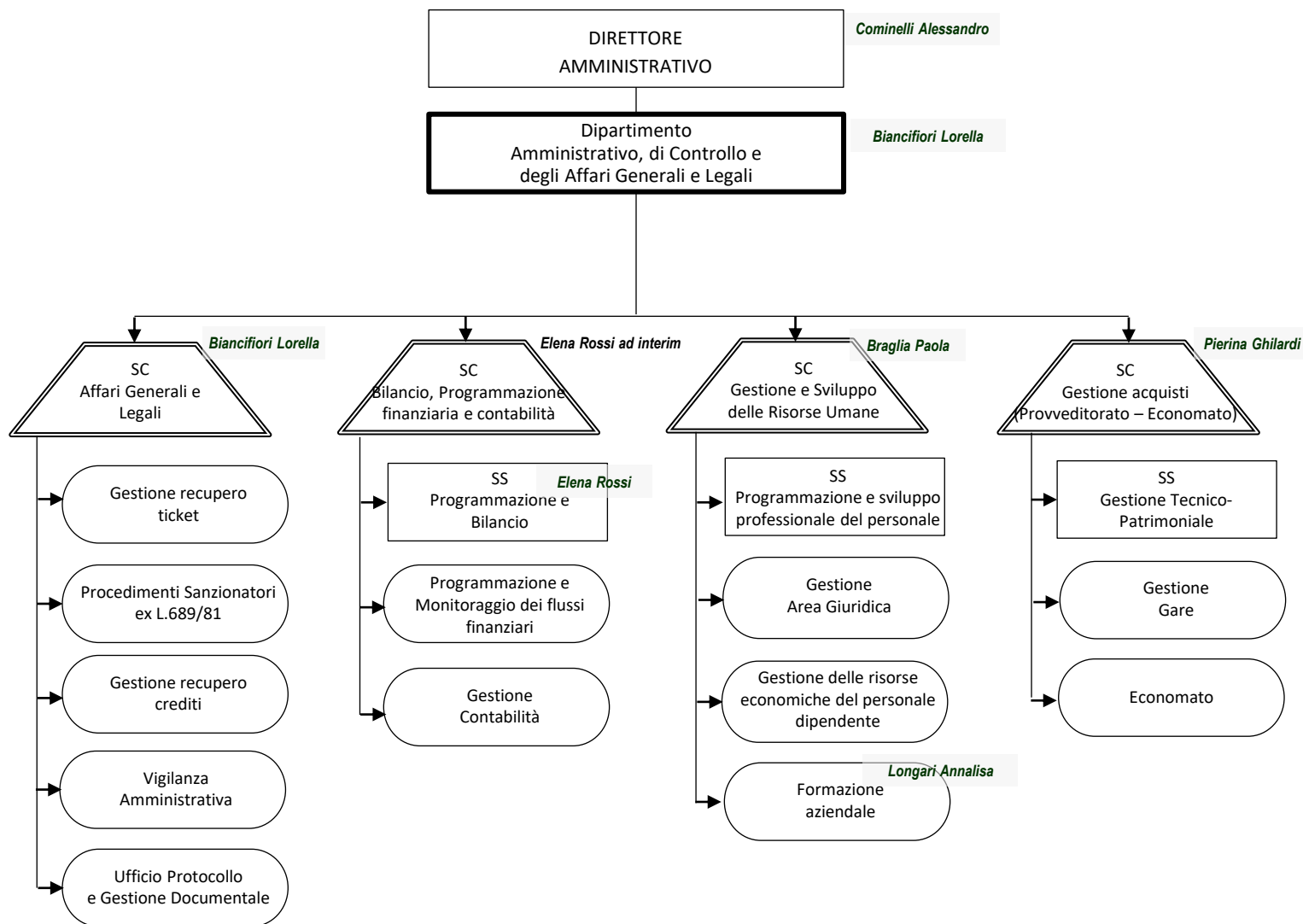
Igiene Produzioni Zootecniche

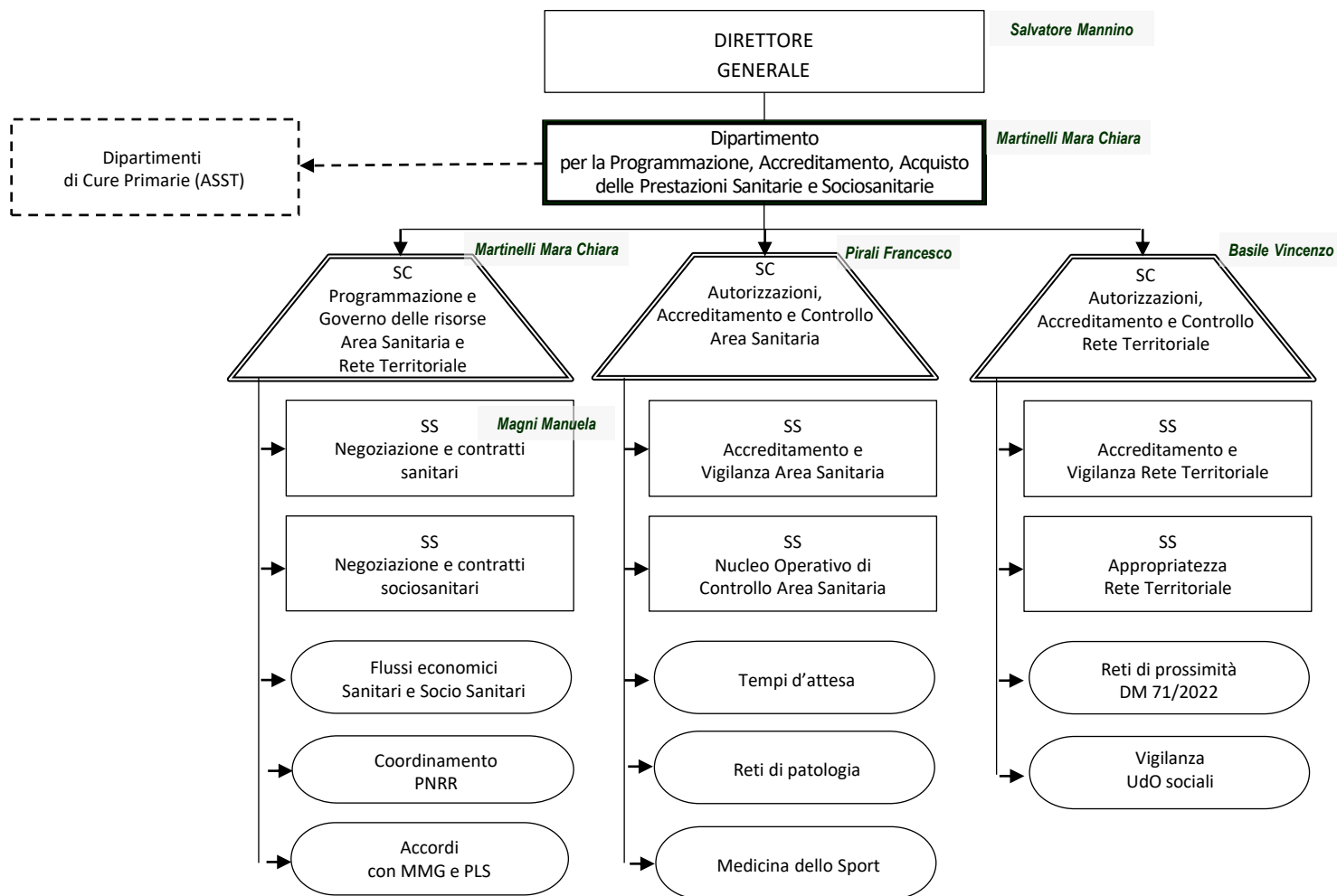
Igiene Produzioni Zootecniche

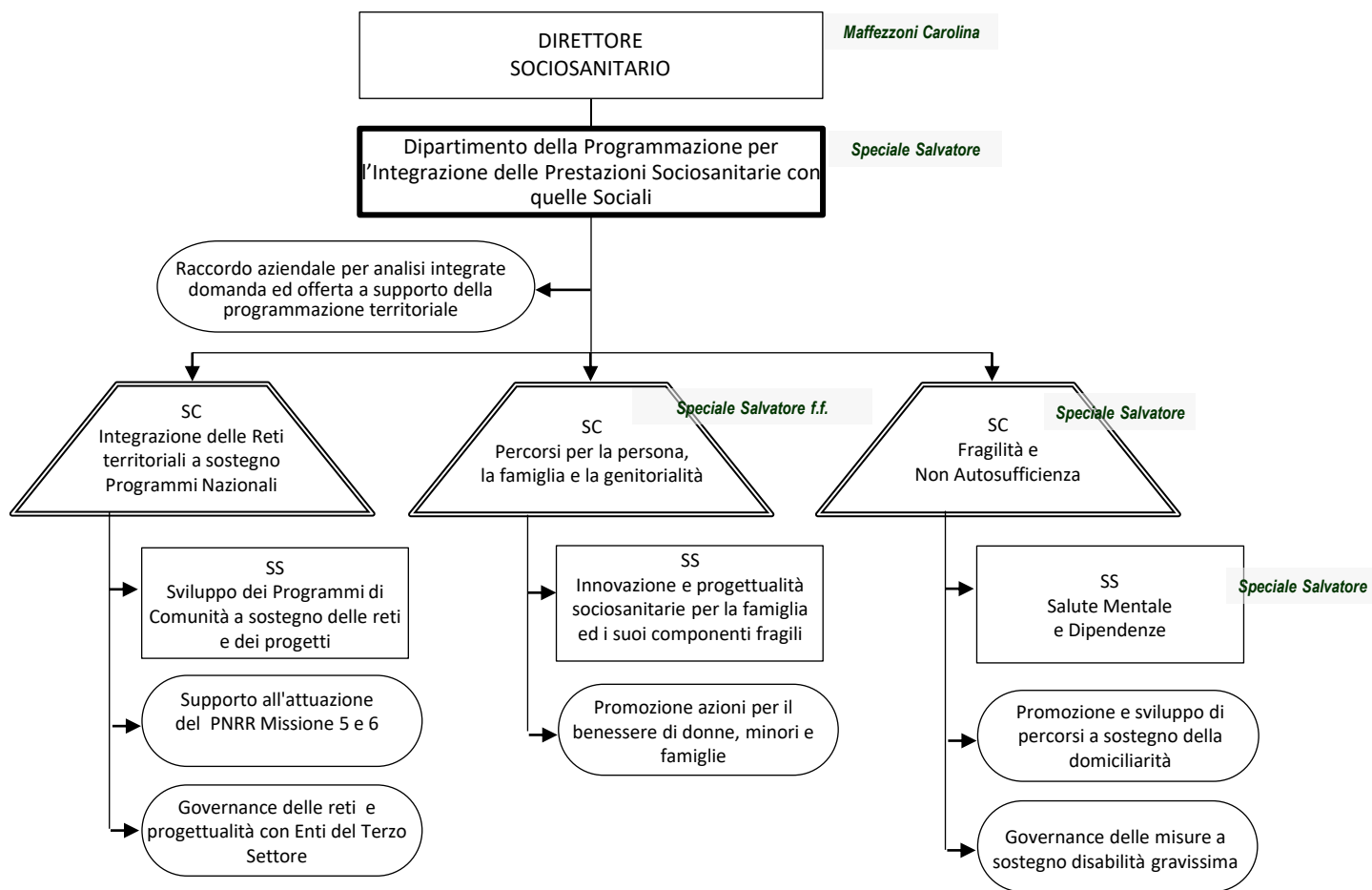
Igiene Produzioni Zootecniche

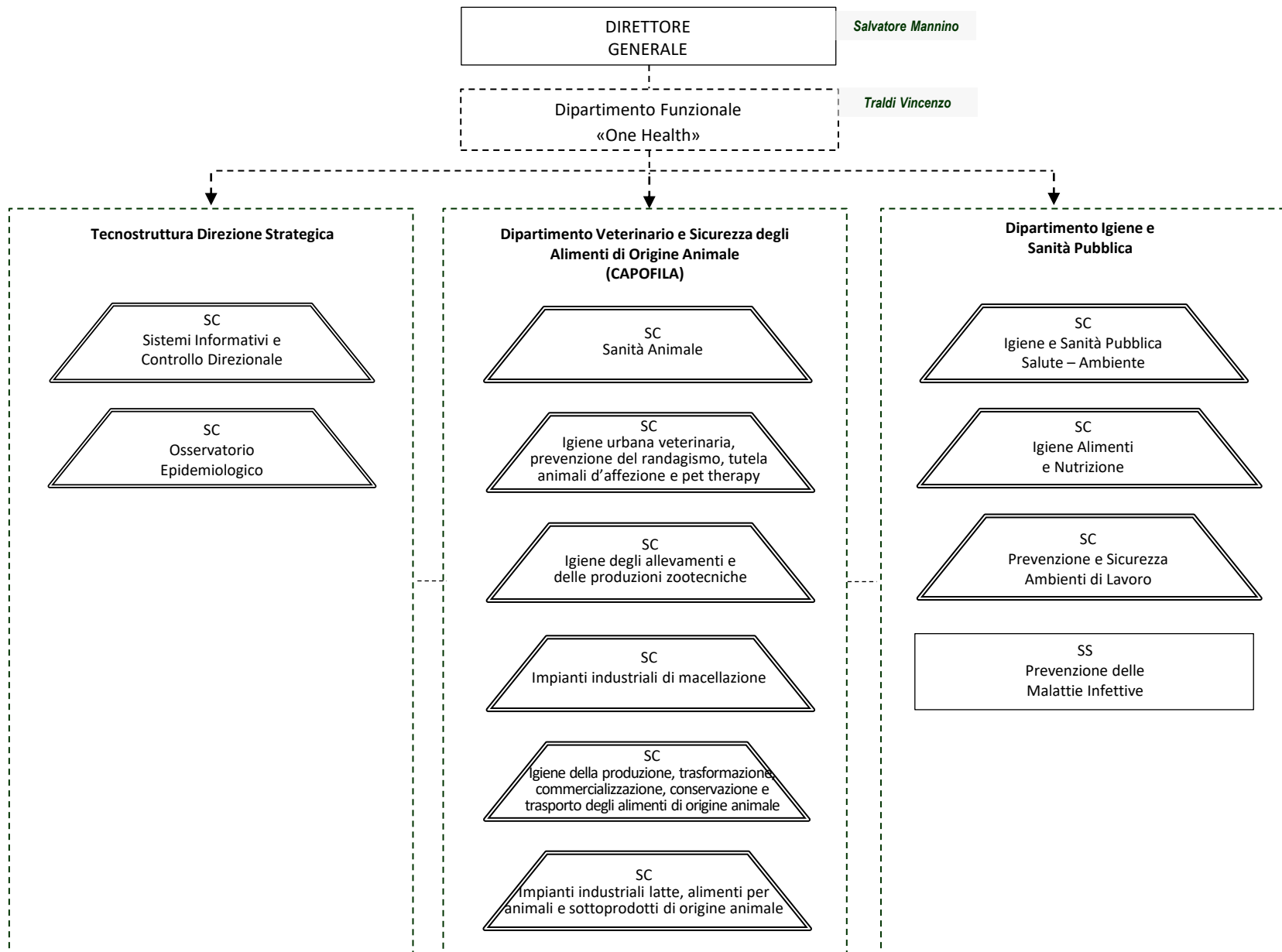
Igiene Produzioni Zootecniche











Dipartimenti interaziendali
funzionali

**DIPARTIMENTO INTERAZIENDALE
FUNZIONALE CURE PALLIATIVE**

ATS Val Padana

SC
Fragilità e
Non Autosufficienza

ASST di Crema

SC
ADI UCP-DOM
Cure Palliative

ASST di Cremona

SC
Cure Palliative

SS
Terapia del Dolore

**ASST di Mantova
(CAPOFILA)**

SC
Cure Palliative
Mantova

SS
Hospice Borgo
Mantovano

SS
Cure Domiciliari presa in
carico cronici e fragili

Altri Enti / Terzo Settore

- Strutture di ricovero e cure private accreditate
- Enti erogatori socio sanitari
- Hospice
- Residenze sanitarie assistenziali
- Associazioni di volontariato
- Rete territoriale

Dipartimenti interaziendali
funzionali

DIPARTIMENTO INTERAZIENDALE FUNZIONALE ONCOLOGICO

ATS Val Padana

SC
Osservatorio Epidemiologico

SC
Programmazione e Governo
delle Risorse Area Sanitaria e
Rete Territoriale

SS
Programmi di
Screening di Popolazione

ASST di Crema

SC
Oncologia

~~SSD
Breast-Unit~~

~~SSD
Anatomia e Istologia
Patologica~~

SS
Anestesia

SC
Chirurgia Generale

SS
Oncoematologia

SC
ADI UCP-DOM
Cure Palliative

SS
MAC Oncologia

ASST di Cremona (CAPOFILA)

SC
Oncologia

SS Chirurgia a bassa
intensità senologica

SC
Anatomia Patologica

SS
Terapia del dolore

SC
Radioterapia e Medicina
Nucleare

SS
Radiologia Senologica

SC
Multidisciplinare di
patologia mammaria

SS
Chirurgia Senologica

SC
Cure Palliative

SC
Ematologia

ASST di Mantova

SC
Oncologia Mantova

SC
Radioterapia Mantova

SC
Medicina Nucleare
Mantova

SC
Chirurgia Senologica

SC Laboratorio
Anatomia Patologica
Mantova

SS
Terapia del dolore

SC
Cure Palliative
Mantova

SS
Centro Mammografico

Altri Enti / Terzo Settore

- Strutture di ricovero e cure private accreditate
- Enti erogatori socio sanitari
- Hospice
- Residenze sanitarie assistenziali
- Associazioni di volontariato
- Rete territoriale