

ATS della VAL PADANA

PIANO DI ORGANIZZAZIONE AZIENDALE STRATEGICO (P.O.A.S.) 2022-2024

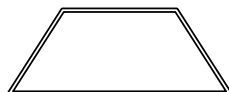
D.G.R. N. XI/6810 del 02.08.2022

Il presente documento riporta i nominativi dei responsabili/referenti delle strutture/funzioni aziendali.
Data di aggiornamento: 01/02/2024

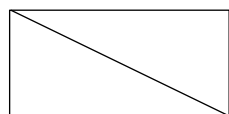
Legenda Simboli



Dipartimento Gestionale



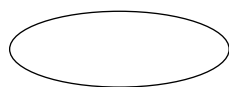
Struttura Complessa



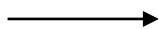
Struttura Semplice
Dipartimentale



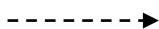
Struttura Semplice



Ufficio / Funzione



Relazione gerarchica



Relazione funzionale



Dipartimento funzionale

Acronimi

SC: Struttura Complessa

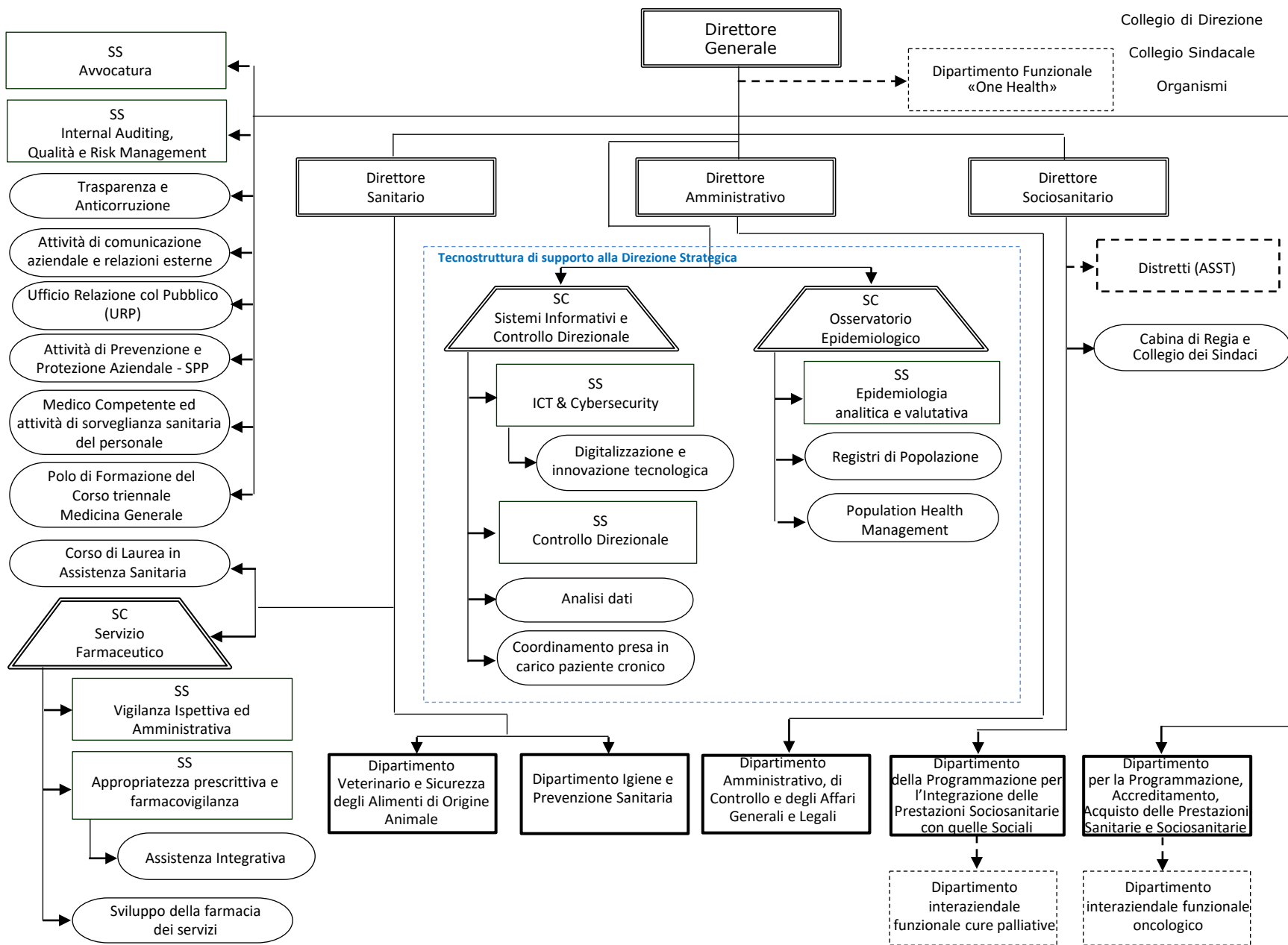
SSD: Struttura Semplice Dipartimentale

SS: Struttura Semplice

PIPSS: Programmazione per l'Integrazione delle
Prestazioni Sociosanitarie con quelle Sociali

PAAPSS: Programmazione, Accreditamento,
Acquisto delle Prestazioni Sanitarie e
Sociosanitarie

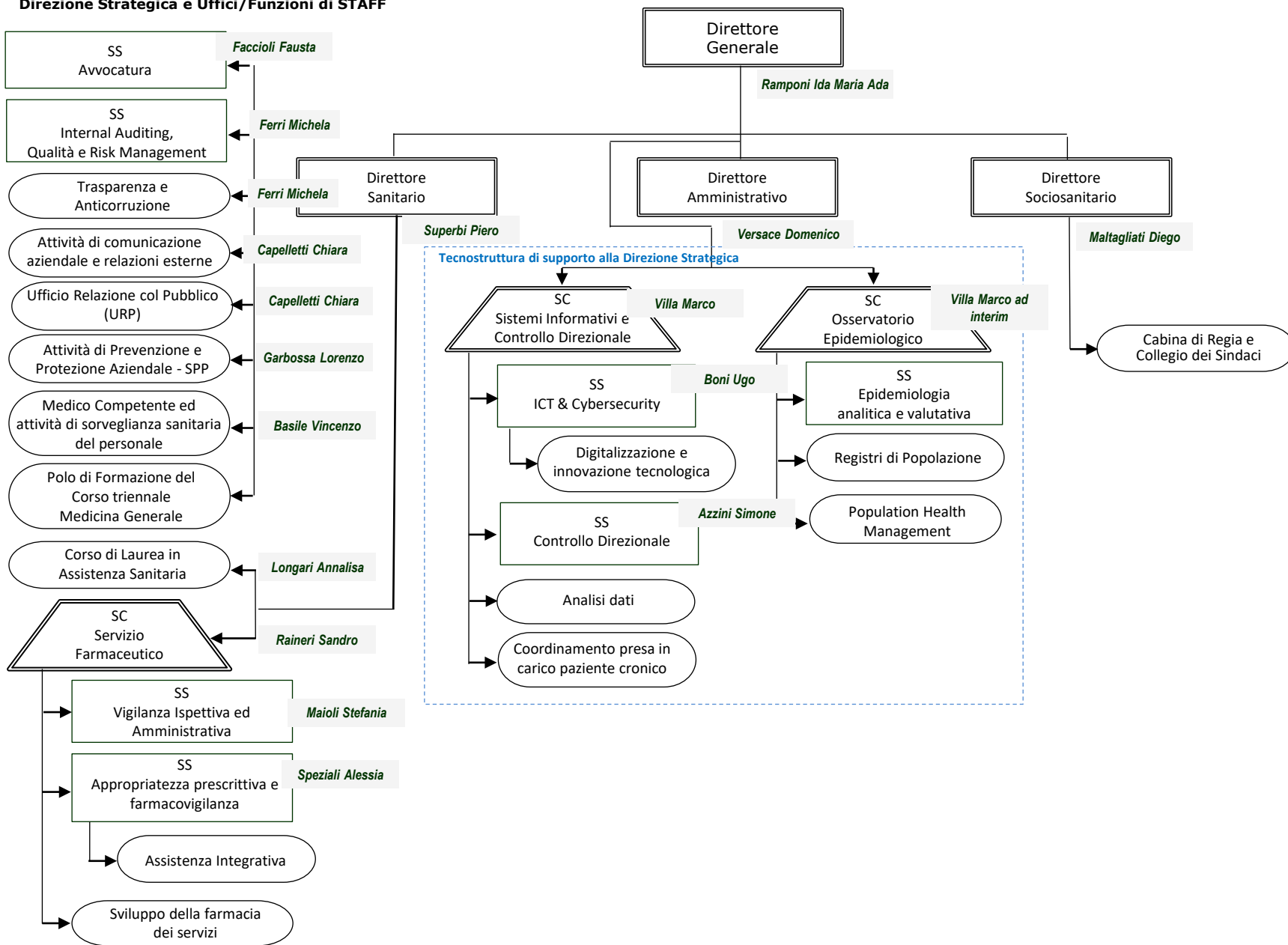
ASST: Azienda Socio Sanitaria Territoriale

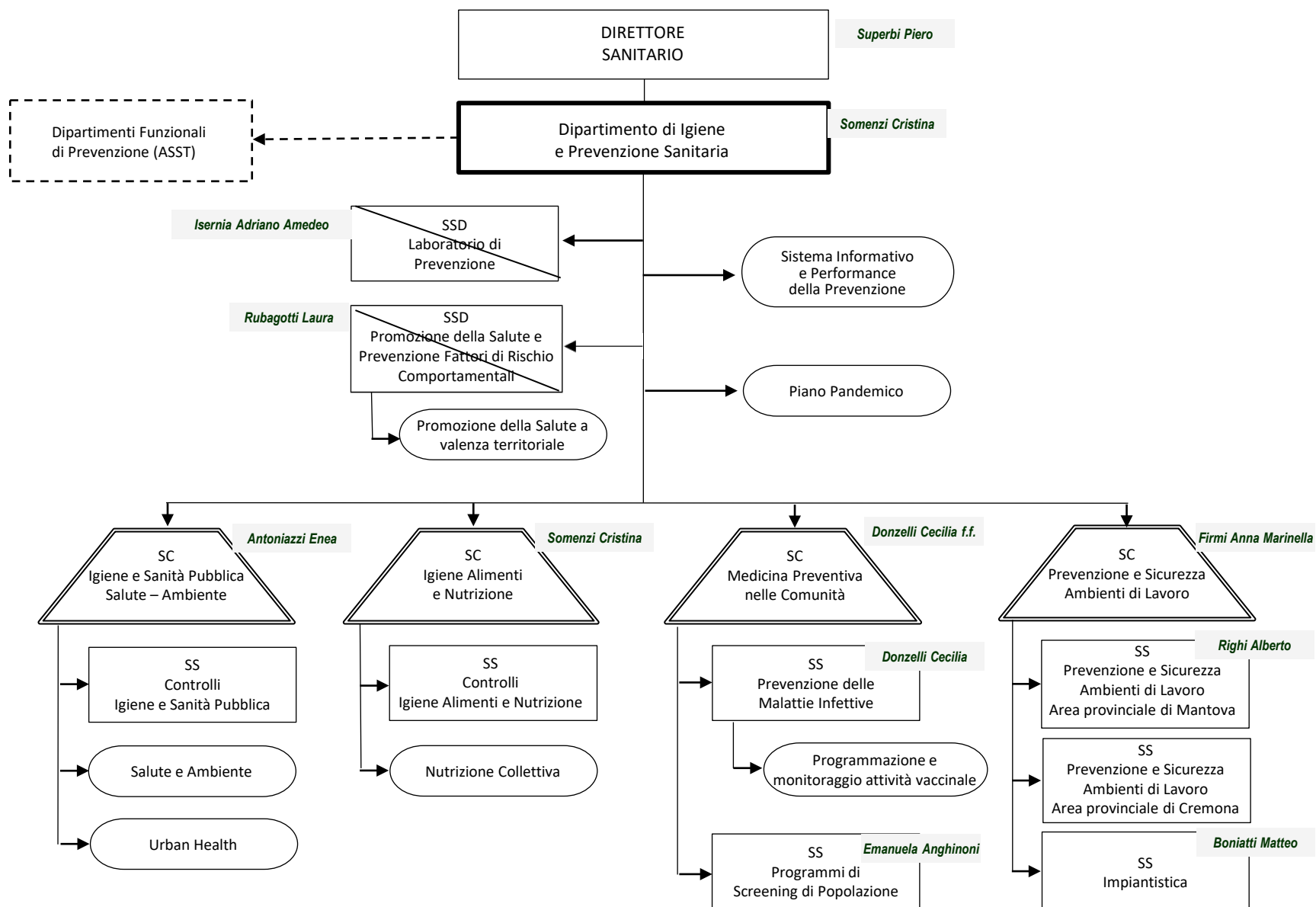


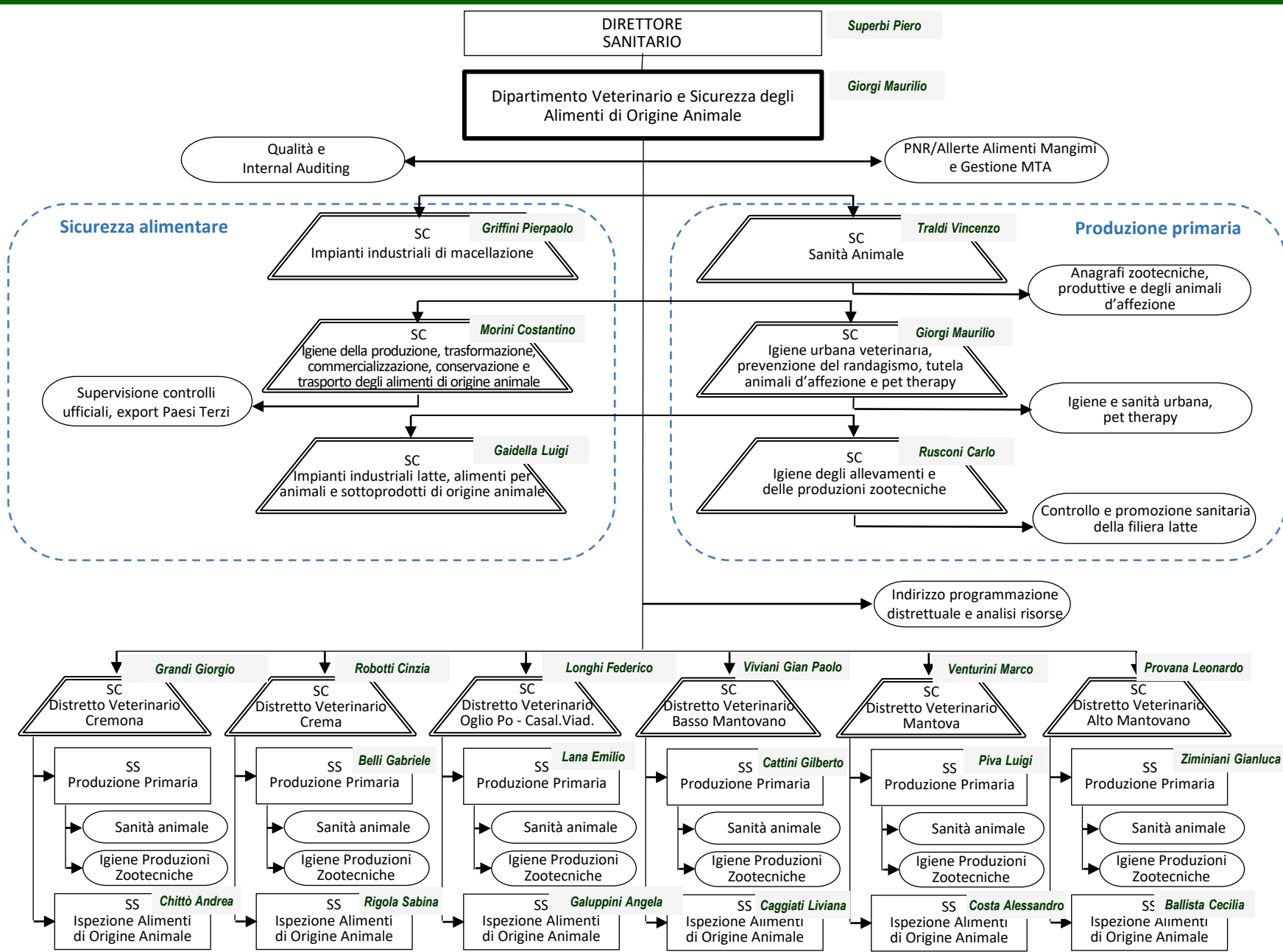
Il presente documento riporta i nominativi dei responsabili/referenti delle strutture/funzioni aziendali.

Data di aggiornamento: 01/02/2024

Direzione Strategica e Uffici/Funzioni di STAFF

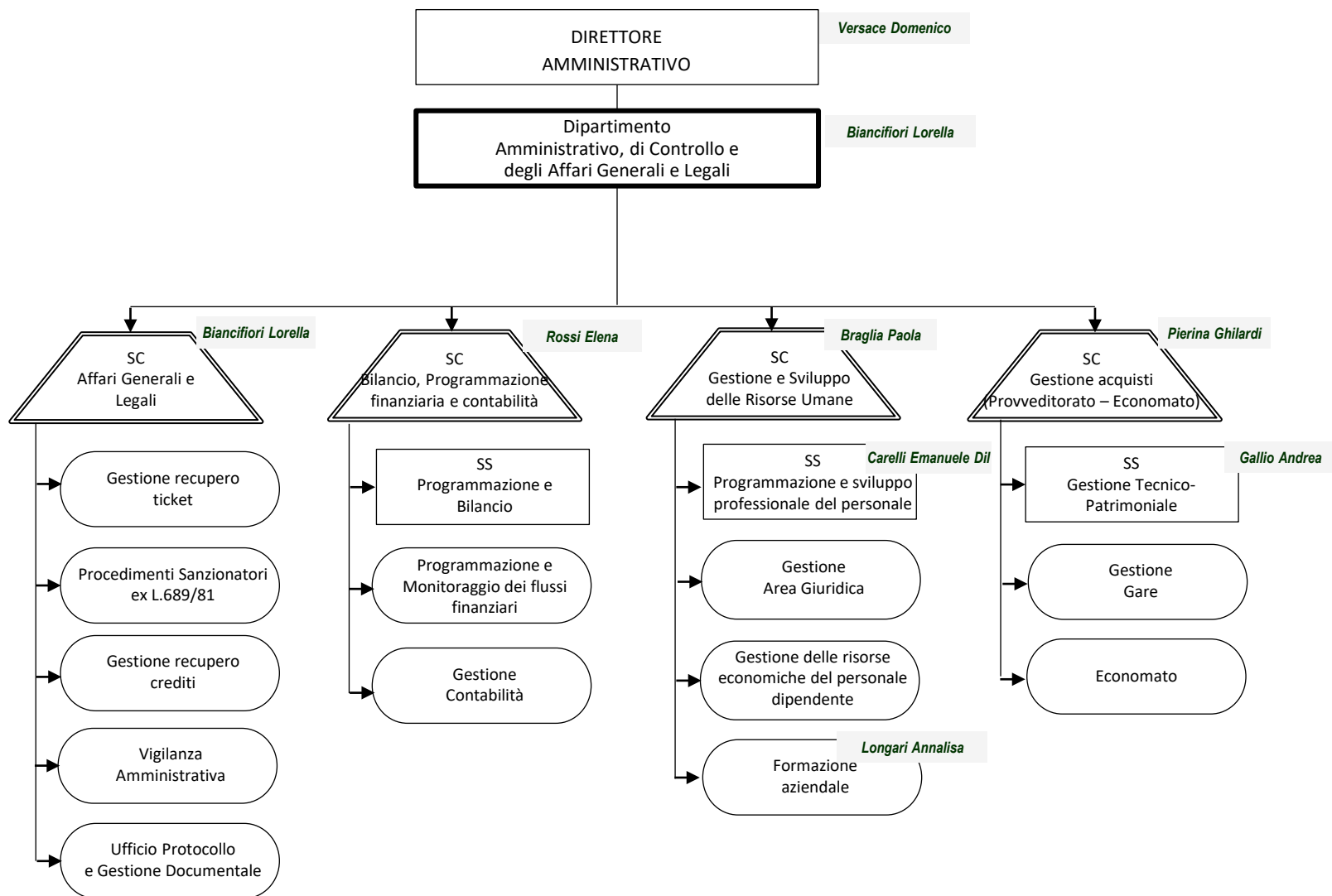


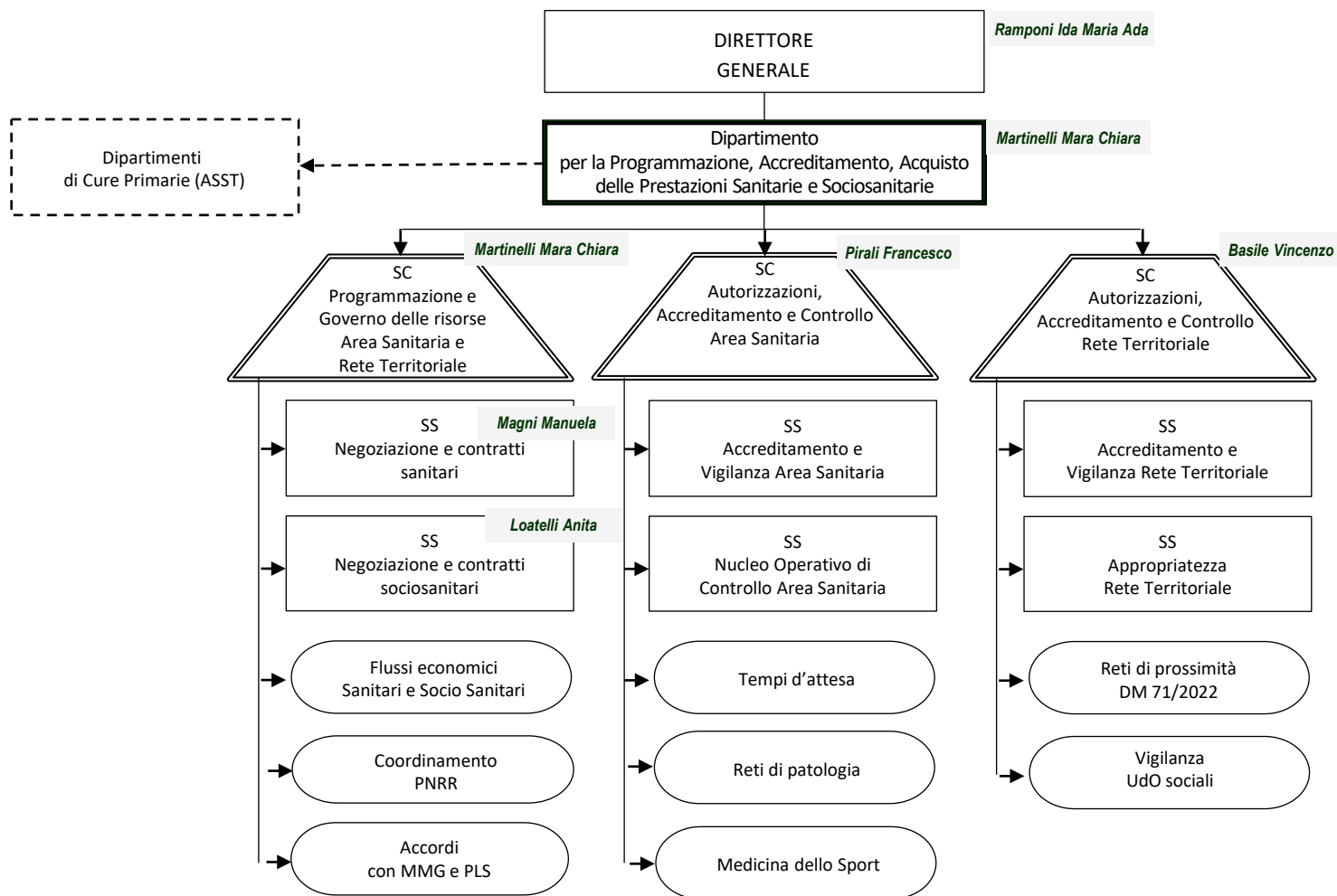


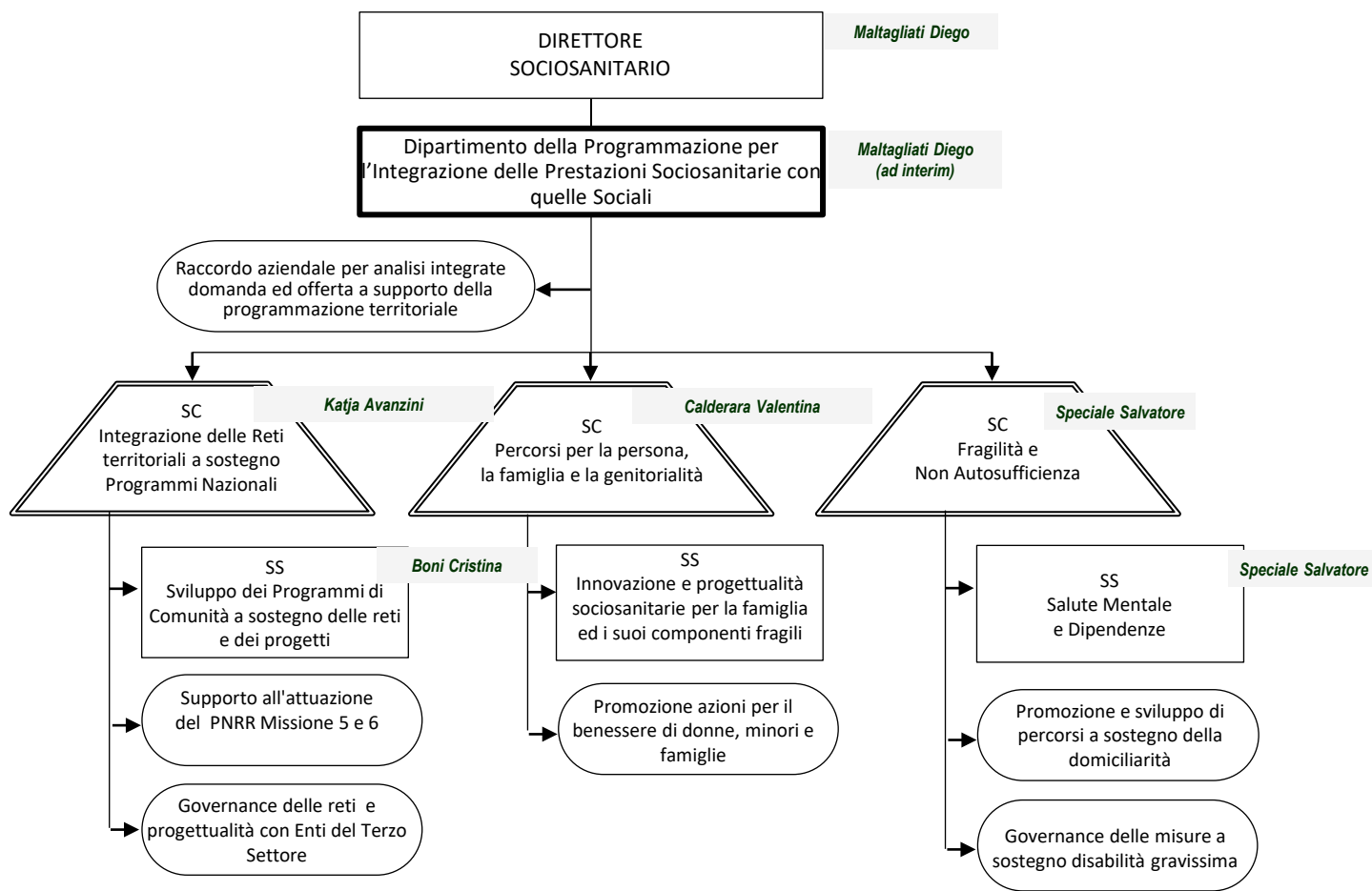


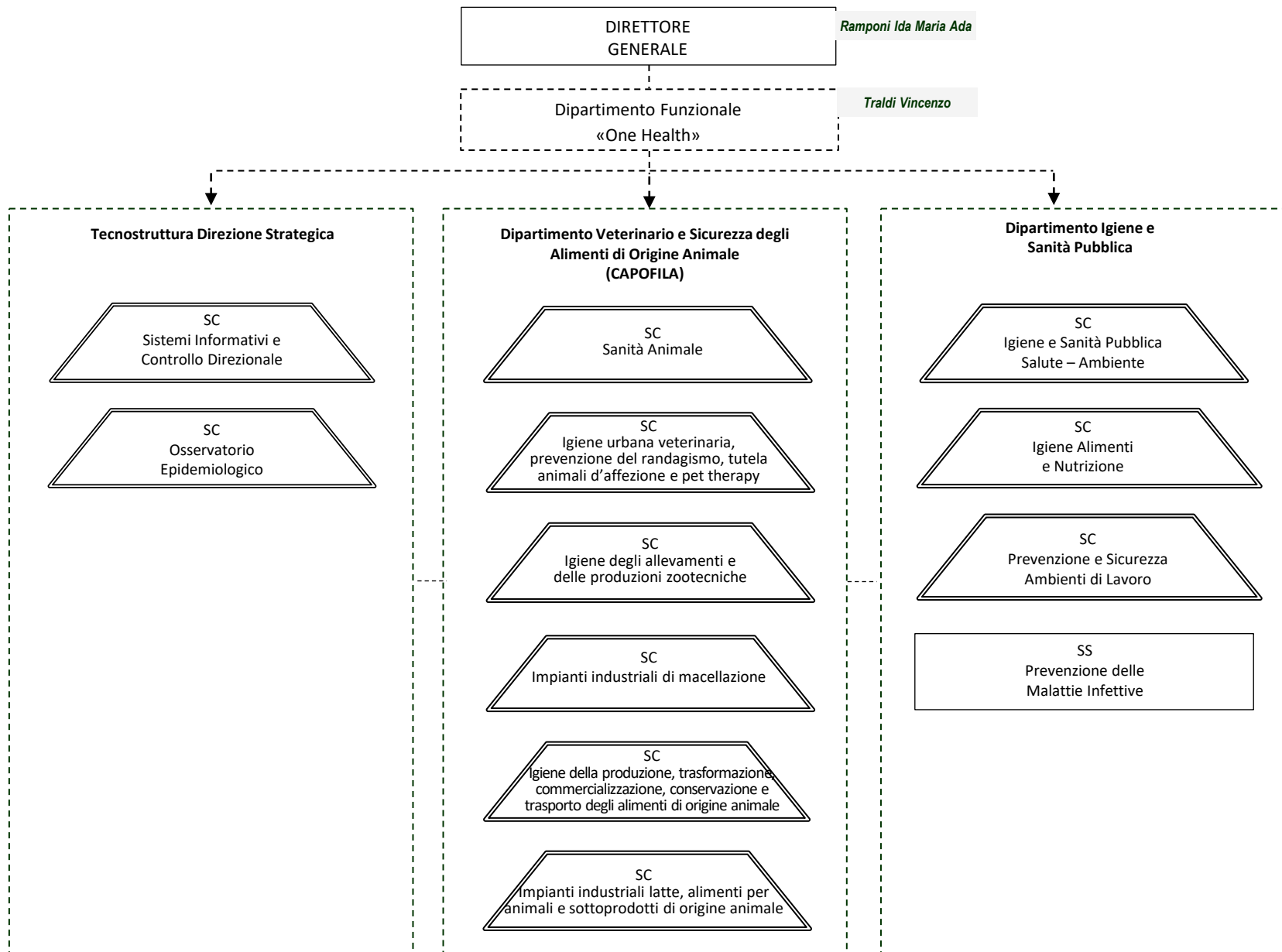
Il presente documento riporta i nominativi dei responsabili/referenti delle strutture/funzioni aziendali.

Data di aggiornamento: 01/02/2024









Dipartimenti interaziendali
funzionali

**DIPARTIMENTO INTERAZIENDALE
FUNZIONALE CURE PALLIATIVE**

ATS Val Padana

SC
Fragilità e
Non Autosufficienza

ASST di Crema

SC
ADI UCP-DOM
Cure Palliative

ASST di Cremona

SC
Cure Palliative

SS
Terapia del Dolore

**ASST di Mantova
(CAPOFILIA)**

SC
Cure Palliative
Mantova

SS
Hospice Borgo
Mantovano

SS
Cure Domiciliari presa in
carico cronici e fragili

Altri Enti / Terzo Settore

- Strutture di ricovero e cure private accreditate
- Enti erogatori socio sanitari
- Hospice
- Residenze sanitarie assistenziali
- Associazioni di volontariato
- Rete territoriale

Dipartimenti interaziendali
funzionali

DIPARTIMENTO INTERAZIENDALE FUNZIONALE ONCOLOGICO

ATS Val Padana

SC
Osservatorio Epidemiologico

SC
Programmazione e Governo
delle Risorse Area Sanitaria e
Rete Territoriale

SS
Programmi di
Screening di Popolazione

ASST di Crema

SC
Oncologia

~~SSD
Breast-Unit~~

~~SSD
Anatomia e Istologia
Patologica~~

SS
Anestesia

SC
Chirurgia Generale

SS
Oncoematologia

SC
ADI UCP-DOM
Cure Palliative

SS
MAC Oncologia

ASST di Cremona (CAPOFILA)

SC
Oncologia

SC
Anatomia Patologica

SC
Radioterapia e Medicina
Nucleare

SC
Multidisciplinare di
patologia mammaria

SC
Cure Palliative

SC
Ematologia

SS Chirurgia a bassa
intensità senologica

SS
Terapia del dolore

SS
Radiologia Senologica

SS
Chirurgia Senologica

ASST di Mantova

SC
Oncologia Mantova

SC
Radioterapia Mantova

SC
Medicina Nucleare
Mantova

SC
Chirurgia Senologica

SC Laboratorio
Anatomia Patologica
Mantova

SS
Terapia del dolore

SC
Cure Palliative
Mantova

SS
Centro Mammografico

Altri Enti / Terzo Settore

- Strutture di ricovero e cure private accreditate
- Enti erogatori socio sanitari
- Hospice
- Residenze sanitarie assistenziali
- Associazioni di volontariato
- Rete territoriale