



# ASPETTI SANITARI E CONDIZIONI LAVORATIVE IN CANTIERE

## SETTIMANA EUROPEA PER LA SICUREZZA

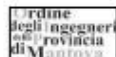
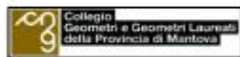
Mercoledì 25 ottobre 2023 ore 14,30

nella sede dell'Ente Unico Formazione e Sicurezza

Via Verona, 113 – Mantova

In collaborazione con ATS Val Padana, Collegio dei Geometri,  
Ordine degli Ingegneri ed Ordine degli Architetti, si terrà un  
incontro formativo dal titolo:

**“I PROBLEMI ESTIVI (e non solo...) IN EDILIZIA”**



*Misure di  
prevenzione del  
colpo di calore*

D.M. Dott. F. Paluan OMCO PD 11163

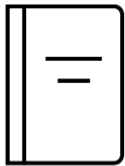
SC PSAL - Prevenzione e Sicurezza  
Ambienti di Lavoro

# MICROCLIMA CALDO

## *Misure di prevenzione in edilizia*



Sezione dedicata su sito web ATS



*Vademecum* pubblicato dal Servizio PSAL



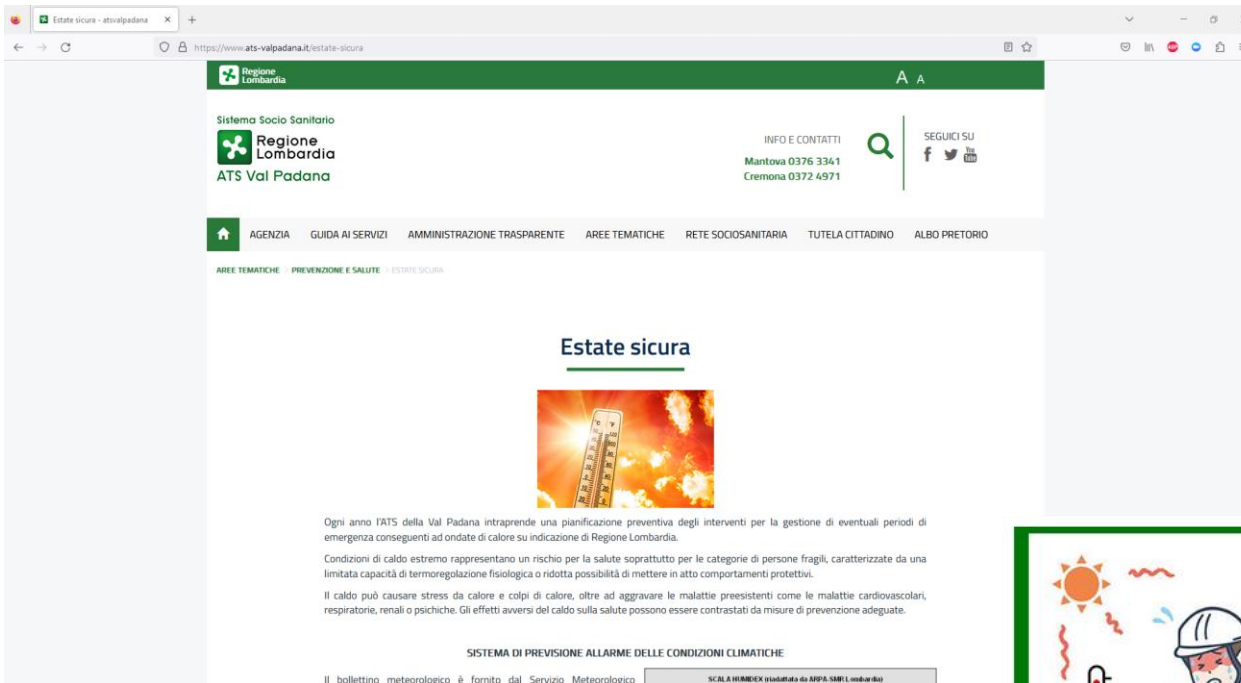
Riferimenti legislativi



Misure di prevenzione

# MICROCLIMA CALDO

## Sezione dedicata su sito web ATS



The screenshot shows the website interface for ATS Val Padana. At the top, there is a navigation bar with the logo of Regione Lombardia and ATS Val Padana. Below this, there are sections for 'INFO E CONTATTI' (Mantova 0376 3341, Cremona 0372 4971) and 'SEGUICI SU' (social media icons). A main menu lists various services like 'AGENZIA', 'GUIDA AI SERVIZI', etc. The central content area features the heading 'Estate sicura' above an image of a thermometer in a hot sun. Below the image, there is text explaining the preventive planning for heat emergencies and the risks of extreme heat, particularly for vulnerable groups. At the bottom of the page, there is a footer with the text 'SISTEMA DI PREVISIONE ALLARME DELLE CONDIZIONI CLIMATICHE' and 'Il bollettino meteorologico è fornito dal Servizio Meteorologico'.



The infographic features a cartoon illustration of a construction worker in a hard hat and safety vest, carrying a long pipe. He has a red face and is sweating, indicating heat stress. The background includes a sun, a thermometer, and wavy lines representing heat. To the right of the illustration, the text reads: 'COLPO DI CALORE INFORMATIVA SUL RISCHIO STRESS DA CALORE NEL SETTORE EDILE'. In the bottom right corner, there is a small logo for Regione Lombardia and ATS Val Padana.

COLPO DI CALORE NEL SETTORE EDILE

# MICROCLIMA CALDO

Vademecum pubblicato dal Servizio PSAL



**Attenzione al gran caldo!**

**Be careful of the strong heat!**

**Attention au gran chaud!**

Sistema Socio Sanitario  
Regione  
Lombardia  
ATS Val Padana

OBBLIGHI NORMATIVI

EFFETTI DANNOSI DEL CALORE

LAVORATORI A RISCHIO

MISURE PER EVITARE I DANNI DA CALORE

MISURE PER EVITARE I DANNI DA CALORE

# MICROCLIMA CALDO

## Valutazione del rischio

valutare "tutti i rischi per la sicurezza e la salute dei lavoratori", compresi quelli riguardanti "gruppi di lavoratori esposti a rischi particolari" e quindi anche al rischio di danni da calore tipico delle attività lavorative svolte in ambiente aperto nei periodi di grande caldo estivo. Tale valutazione deve tener conto anche dei rischi collegati "alle differenze di genere, all'età, alla provenienza da altri paesi";

### D.Lgs. 81/08 e s.m., Titolo VIII

L'art. 180 allarga il campo di applicazione del Titolo VIII anche al rischio **microclima**.

Ex art. 181, c. 1, «nell'ambito della valutazione di cui all'articolo 28, il datore di lavoro valuta tutti i rischi derivanti da esposizione ad agenti fisici in modo da identificare e adottare le opportune misure di prevenzione e protezione con particolare riferimento alle **norma di buona tecnica** ed alle **buone prassi**».

# MICROCLIMA CALDO

Misure di prevenzione

Organizzazione del lavoro

Pause

DPI

Formazione

Zone ombreggiate



Idratazione

Aree di ristoro

Acclimatamento

**Questo elenco è completo?**

# SORVEGLIANZA SANITARIA PER I LAVORATORI

Supplemento ordinario alla "Gazzetta Ufficiale", n. 101 del 30 aprile 2008 - Serie generale

Spediz. abb. post. 45% - art. 2, comma 20/b  
Legge 23-12-1996, n. 662 - Filiale di Roma

**GAZZETTA UFFICIALE**  
DELLA REPUBBLICA ITALIANA

PARTE PRIMA

Roma - Mercoledì, 30 aprile 2008

SI PUBBLICA TUTTI  
I GIORNI NON FESTIVI

DIREZIONE E REDAZIONE PRESSO IL MINISTERO DELLA GIUSTIZIA - UFFICIO PUBBLICAZIONE LEGGI E DECRETI - VIA ARENULA 70 - 00186 ROMA  
AMMINISTRAZIONE PRESSO L'ISTITUTO POLIGRAFICO E ZECCA DELLO STATO - LIBRERIA DELLO STATO - PIAZZA G. VERDI 10 - 00198 ROMA - CENTRALINO 06 85081

N. 108/L

DECRETO LEGISLATIVO 9 aprile 2008, n. 81.

**Attuazione dell'articolo 1 della legge 3 agosto 2007,  
n. 123, in materia di tutela della salute e della sicurezza  
nei luoghi di lavoro.**

**Art. 21, c. 2, lett. a)**

**Art. 41, cc. 1 e 2**

**ALLEGATO XVII**  
**IDONEITÀ TECNICO PROFESSIONALE**  
2. I lavoratori autonomi dovranno esibire almeno:  
d) attestati inerenti la propria formazione e la relativa idoneità sanitaria ove espressamente previsti dal presente decreto legislativo

SERIE GENERALE

Spediz. abb. post. - art. 1, comma 1  
Legge 27-02-2004, n. 46 - Filiale di Roma

Anno 164° - Numero 103

**GAZZETTA UFFICIALE**  
DELLA REPUBBLICA ITALIANA

PARTE PRIMA

Roma - Giovedì, 4 maggio 2023

SI PUBBLICA TUTTI I  
GIORNI NON FESTIVI

DIREZIONE E REDAZIONE PRESSO IL MINISTERO DELLA GIUSTIZIA - UFFICIO PUBBLICAZIONE LEGGI E DECRETI - VIA ARENULA, 70 - 00186 ROMA  
AMMINISTRAZIONE PRESSO L'ISTITUTO POLIGRAFICO E ZECCA DELLO STATO - VIA SALARIA, 691 - 00198 ROMA - CENTRALINO 06-85081 - LIBRERIA DELLO STATO  
PIAZZA G. VERDI, 1 - 00198 ROMA

**DECRETO-LEGGE 4 maggio 2023, n. 48.**

**Misure urgenti per l'inclusione sociale e l'ac-  
cesso al mondo del lavoro.**

# MICROCLIMA CALDO

## Rischi e condizioni di ipersuscettibilità

Patologie da calore<sup>1</sup>  
Patologie della cute e degli occhi per esposizione a radiazione solare<sup>1</sup>  
...

Patologie respiratorie e cardiovascolari  
Obesità  
Diabete mellito e malattie del metabolismo  
Fototipo, fenotipo, familiarità  
...

Anamnesi ed esame obiettivo congruenti con le condizioni di ipersuscettibilità individuale in relazione ai rischi specifici

<sup>1</sup>Rischi per i quali il D.lgs. 81/08 e s.m. non prevede obbligo di sorveglianza sanitaria, ma che non possono non essere tenuti in considerazione nella valutazione dello stato di salute del lavoratore

Governo Italiano

Presidenza del Consiglio dei Ministri



Ministero del Lavoro  
e delle Politiche Sociali

[Home](#) / [Stampa e media](#) / [Comunicati](#) / "Emergenza caldo", al lavoro su gestione integrata degli interventi

### "Emergenza caldo", al lavoro su gestione integrata degli interventi

20 lug 2023



RISCHI LAVORATIVI DA ESPOSIZIONE AD ALTE TEMPERATURE



# MICROCLIMA CALDO

## Sorveglianza sanitaria e informazione

La visita medica rappresenta l'occasione per informare i lavoratori sulle patologie da calore e sulle misure di prevenzione da adottare.

Il Medico Competente può fornire indicazioni ai lavoratori, quali:

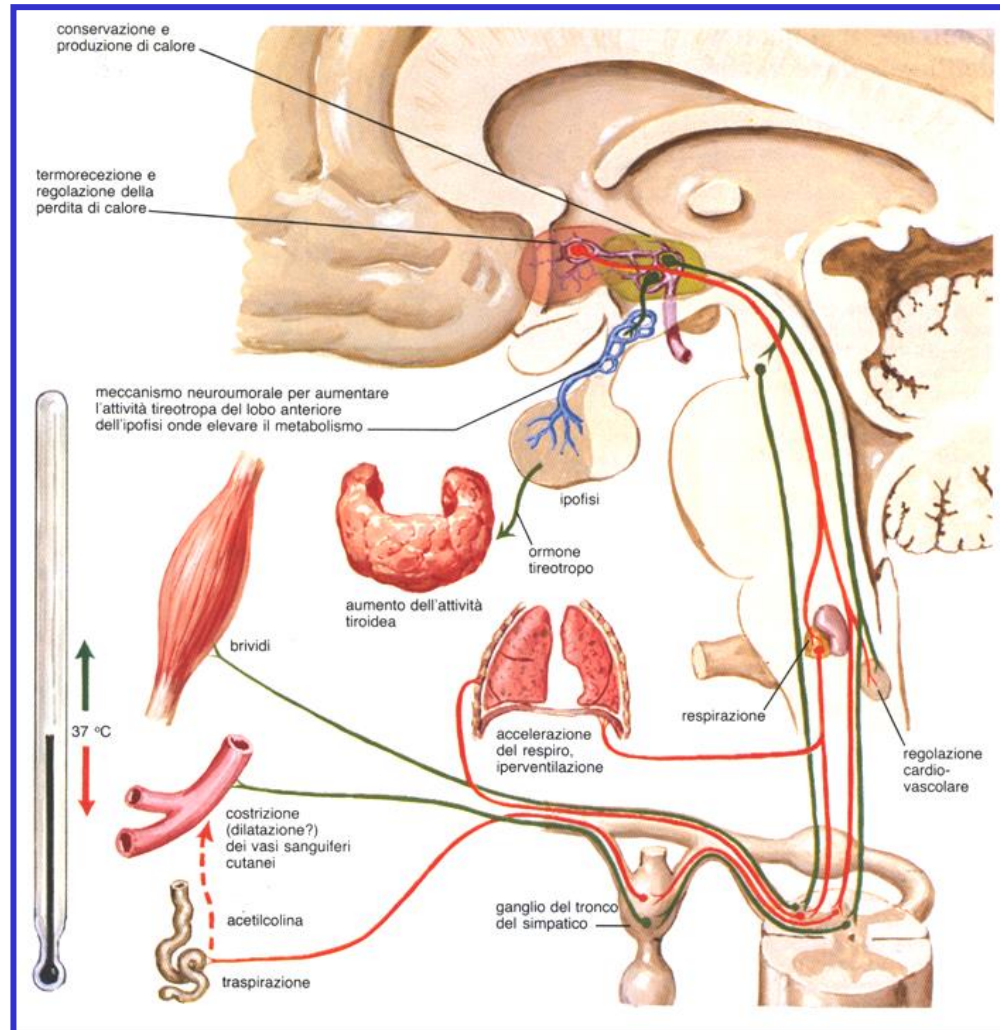
- bere acqua fresca a prescindere dallo stimolo della sete per prevenire disidratazione;
- alimentarsi con cibi ricchi di sali minerali (frutta e verdura) e povera di grassi;
- evitare bevande gassate;
- rinfrescarsi di tanto in tanto bagnandosi con acqua fresca;
- se possibile, non lavorare da soli.

Nei lavori all'aperto:

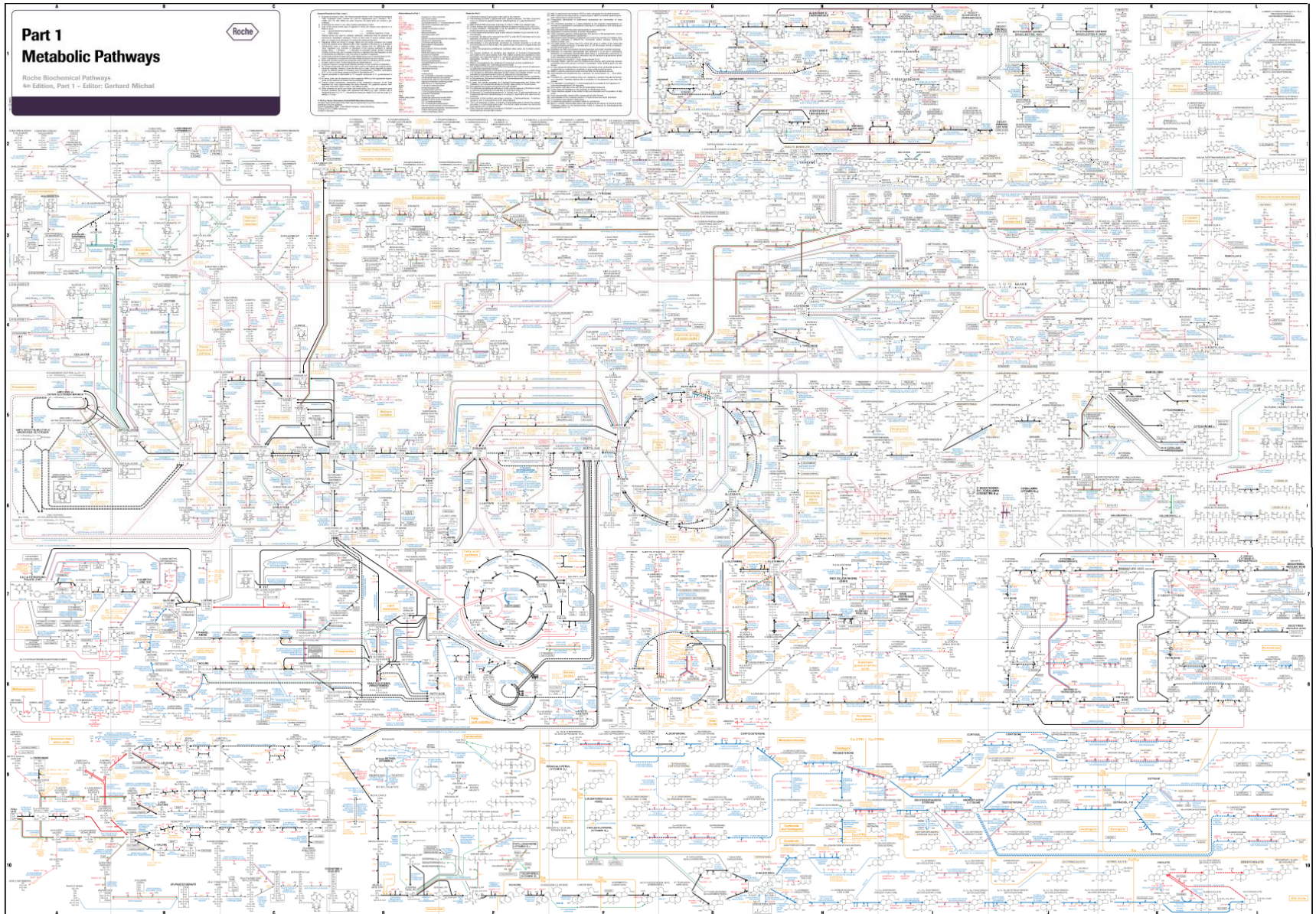
- indossare abiti chiari e leggeri e un copricapo leggero;
- usare un copricapo a falda larga e indumenti leggeri e traspiranti; si sconsiglia l'uso di cappello con sola visiera e indumenti a maniche corte o pantaloni corti;
- riposarsi in zone ombreggiate e fresche, aumentando la frequenza delle pause in caso di affaticamento;
- utilizzare repellenti cutanei a uso topico della cute scoperta, compreso il cuoio capelluto (per prevenire puntura da zanzara).

# MICROCLIMA CALDO

## Termoregolazione



# MICROCLIMA CALDO



# MICROCLIMA CALDO

Ipertermie

Febbrili

Non febbrili

Da cause  
esogene

Da cause  
endogene

Colpo di calore

Colpo di sole

## Come si manifesta?

Cute calda e arrossata, sete intensa, sensazione di debolezza, crampi, nausea e vomito, vertigini e convulsioni, stato confusionale, perdita di coscienza

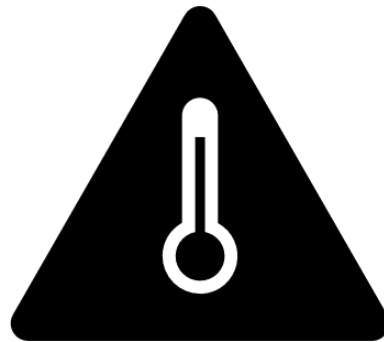
## Cosa fare in caso di?

Raffreddamento del corpo e della testa, somministrazione di soluzioni saline (3% NaCl)

# MICROCLIMA CALDO

I fattori chiave del colpo di calore

## Fattori ambientali



**Vestiario**

**Metabolismo e  
lavoro muscolare**

**SONO TUTTI FATTORI MODIFICABILI**

# GRAZIE PER L'ATTENZIONE

Filippo Paluan

[filippo.paluan@ats-valpadana.it](mailto:filippo.paluan@ats-valpadana.it)

In collaborazione con:

Simona Donini, A.S.

Maria Costanza Molina, A.S.

Andrea Pizzamiglio, A.S.